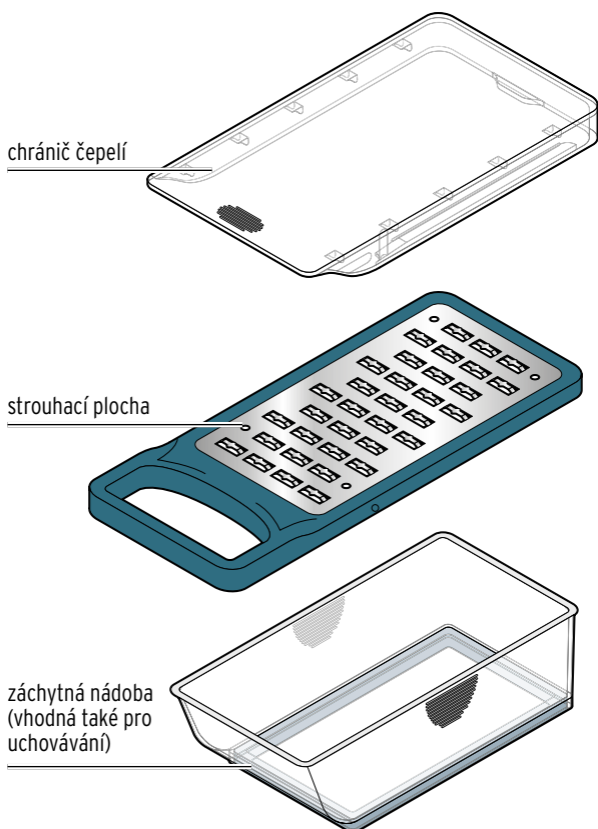


# Mini struhadlo

Návod k použití

Číslo výrobku: 733 649



## Vážení zákazníci,

Vaše nové mini struhadlo je vhodné ke strouhání tvrdých druhů sýra, jako je např. parmezán, a lze ho použít také pro zeleninu, ovoce, citrusové plody, čokoládu a jiné potraviny.

V záchytné nádobě můžete nastrouhanou potravinu prakticky uchovávat, ale i servírovat.

Věříme, že Vám bude tento výrobek dlouho sloužit k Vaší spokojenosti.

## Váš tým Tchibo

### Pro Vaši bezpečnost



#### **POZOR** - nebezpečí zranění

- Strouhací plocha je velmi ostrá:
  - Udržujte struhadlo mimo dosah dětí.
  - Při používání a čištění struhadla postupujte opatrně.
  - **Po použití** vždy nasadte na struhadlo chránič čepelí a uschovejte struhadlo na místě nepřístupném dětem.

#### **POKYN** - věcné škody

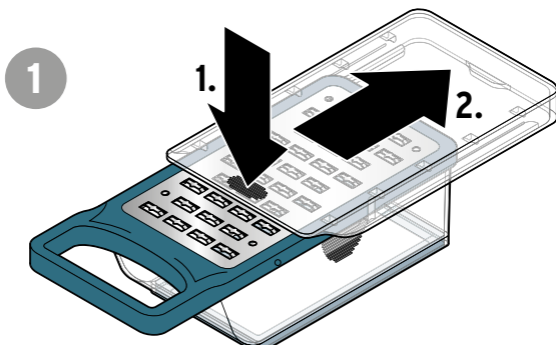
- K čištění nepoužívejte žíraviny ani agresivní nebo abrazivní čisticí prostředky.
- Nenechávejte na strouhací ploše ulpívat zbytky potravin, ale vždy je ihned po použití důkladně vyčistěte. K čištění používejte pouze jemné prostředky na mytí nádobí. Pro zabránění zraněním by měla být voda při oplachování tak čirá, abyste mohli strouhací plochu při oplachování dobře vidět.
- Chránič čepelí, strouhací plochu a záchytnou nádobu lze také mýt v myčce nádobí. Po čištění jednotlivé díly co nejdříve vyjměte z myčky nádobí a v případě potřeby je dobře usušte.

Made exclusively for:

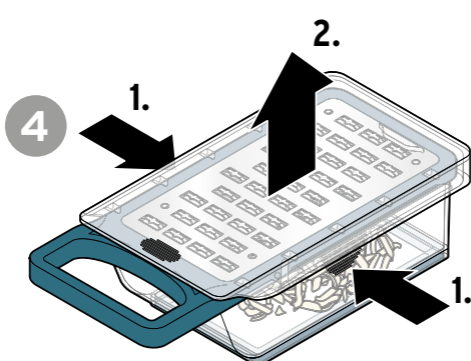
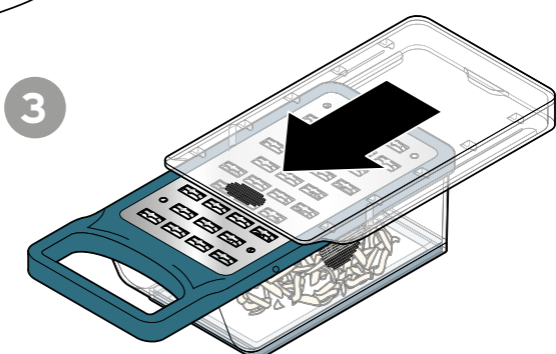
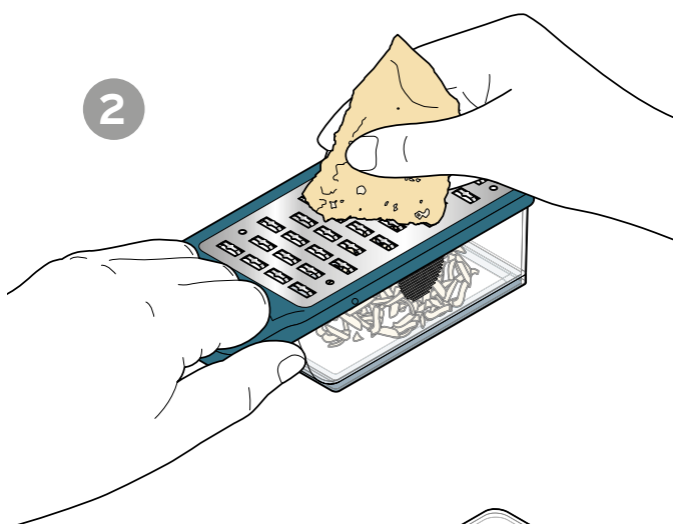
Tchibo GmbH, Überseering 18,

22297 Hamburg, Germany, [www.tchibo.cz](http://www.tchibo.cz)

## Použití struhadla



▷ Mírně zatlačte na rýhovanou plochu a sejměte chránič čepelí ze záchytné nádoby.



▷ Zatlačte z obou stran na rýhované plochy a sejměte strouhací plochu směrem nahoru ze záchytné nádoby.



## Po použití

