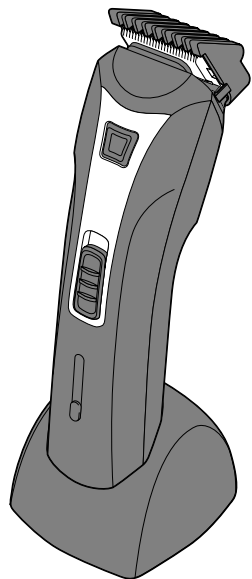




Zastříhovač vousů a vlasů



cs **Návod k použití**

Vážení zákazníci,

Váš nový zastříhovač vousů a vlasů se dobře drží v ruce a snadno se ovládá. Napájení z akumulátoru zajišťuje volnost pohybu a bezpečnost v koupelně.

Praktický při každodenní péči o vousy – s oběma nastavitelnými hřebenovými nastavci pro různé délky stříhů dosáhnete rovnoměrného a čistého stříhu v požadované délce.

Přejeme Vám, abyste byli se zastříhovačem vousů a vlasů spokojeni.

Váš tým Tchibo



www.tchibo.cz/navody

Obsah

3	K tomuto návodu	13	Nasazení/sejmutí hřebenového nastavce
4	Bezpečnostní pokyny	13	Nastavení hřebenového nastavce
8	Technické parametry	13	Zastřížení vousů
9	Přehled (rozsah dodávky)	14	Stříhání kontur a vyholování zátylku
		14	Po použití
10	Nabíjení akumulátoru	15	Čištění přístroje
11	Pokyny k akumulátoru	15	Čištění hřebenového nastavce
11	Používání přístroje se síťovým adaptérem (Direct-Drive)	15	Čištění stříhací hlavy
		15	Olejování stříhací hlavy
12	Než začnete – několik užitečných tipů pro správné zastřížení vousů	16	Výměna stříhací hlavy
		16	Likvidace
		17	Zákaznický servis
13	Použití		

K tomuto návodu

Výrobek je vybaven bezpečnostními prvky. Přesto si pozorně přečtěte bezpečnostní pokyny a používejte tento výrobek pouze tak, jak je popsáno v tomto návodu, aby nedopatřením nedošlo k poranění nebo škodám.

Uschovejte si tento návod pro pozdější potřebu.

Při předávání výrobku s ním současně předejte i tento návod.

Symbody uvedené v tomto návodu:



Tento symbol varuje před nebezpečím poranění.



Tento symbol varuje před nebezpečím úrazu elektrickým proudem.

Upozornění **NEBEZPEČÍ** varuje před možným těžkým poraněním a ohrožením života.

Upozornění **VÝSTRAHA** varuje před poraněním a značnými věcnými škodami.

Upozornění **POZOR** varuje před lehkým poraněním nebo poškozením.



Takto jsou označeny doplňující informace.

Bezpečnostní pokyny



Účel použití

- Zastříhovač vousů a vlasů je určen výhradně k zastříhování a úpravě lidských vousů.
Můžete jím také vyholovat zátylek a stříhat kontury (např. kotlety).
Nepoužívat na zvířata nebo umělé vlasy!
- Příklad je určen pro soukromou potřebu a není vhodný ke komerčním účelům.

NEBEZPEČÍ pro děti a osoby s omezenou schopností ovládnání přístrojů

- Děti si nesmí s přístrojem hrát. Příklad a síťový adaptér uchovávejte mimo dosah dětí do 8 let. Příklad, který nepoužíváte, uchovávejte mimo dosah dětí.

- Tento přístroj smí používat děti starší 8 let a osoby s ... omezenými fyzickými, smyslovými nebo duševními schopnostmi nebo ... nedostatkem zkušeností a/nebo vědomostí, pokud jsou ... pod dozorem nebo ... pokud jim bylo vysvětleno, jak se s přístrojem bezpečně manipuluje a ... pokud pochopily, jaká jim při používání přístroje hrozí nebezpečí.
Děti nesmí přístroj čistit nebo používat, s výjimkou případu, že jsou starší než 8 let a jsou během čištění pod dozorem.
- Obalový materiál udržujte mimo dosah dětí.
Mimo jiné hrozí i nebezpečí udušení!

NEBEZPEČÍ úrazu elektrickým proudem

- Pouze stříhací hlava (bez přístroje) se smí čistit pod tekoucí vodou. Zastříhovač vousů a vlasů samotný se nesmí ponořit do vody.
- Nabíjecí stanice, síťový adaptér a připojovací kabel ani přístroj samotný nesmějí být **během provozu s napájením ze sítě** ponořeny do vody, protože pak hrozí nebezpečí úrazu elektrickým proudem. Proto zastříhovač vousů a vlasů při provozu s napájením ze sítě nepoužívejte ve vaně, ve sprše ani ve vzdálenosti menší než 1 metr od vany nebo sprchy, a nad umyvadlem naplněným vodou. Výrobek také do této oblasti neodkládejte k nabíjení.

- Pokud zastříhovač vousů a vlasů **při používání na síti** spadl do vody, nesahejte na něj! Ihned vytáhněte síťový adaptér ze zásuvky. Nechte přístroj uschnout.
- Pokud se zastříhovač vousů a vlasů namočil během **provozu s napájením akumulátorem** nebo při čištění, nechte jej dobře vyschnout, dříve než jej postavíte do nabíjecí stanice nebo připojíte k síťovému adaptéru. Zejména kontakty dole v rukojeti musí být úplně suché.
-  Nenabíjejte výrobek venku ani v místnostech s vysokou vlhkostí vzduchu.
- Při zapojování do zásuvky nebo odpojování ze zásuvky se nikdy nedotýkejte síťového adaptéru vlhkýma rukama.

Při poškození připojovacího kabelu je třeba vyměnit síťový adaptér.

VÝSTRAHA před nebezpečím poranění

- Nepoužívejte zastřihovač vousů a vlasů s vadnou stříhací hlavou nebo hřebenovým nástavcem.
- Používejte pouze originální příslušenství.
- Stříhací hlava je velmi ostrá. Postupujte opatrně, když používáte přístroj bez hřebenového nástavce.

POZOR na věcné škody

- Než zasunete síťový adaptér do zásuvky, zasuňte vždy nejdřív zástrčku síťového adaptéru do připojovací zdířky v zastřihovači vousů a vlasů nebo do připojovací zdířky nabíjecí stanice.

- V žádném případě se nepokoušejte stříhací hlavu sami ostřit!
- Nikdy se nepokoušejte otevřít přístroj. Akumulátor je pevně zabudovaný a nelze jej svépomocí vyměnit.
- Po každém použití přístroj důkladně vyčistěte tak, jak je popsáno v kapitole „Čištění přístroje“. K čištění přístroje nepoužívejte žíraviny ani agresivní nebo abrazivní čisticí prostředky.
- Chraňte přístroj a síťový adaptér před nárazy, pády, prachem, vlhkostí, přímým slunečním zářením a extrémními teplotami.
V žádném případě nevystavujte přístroj po delší dobu teplotám pod +10 °C nebo nad +40 °C.

- Nelze zcela vyloučit, že některé laky, plasty nebo prostředky na ošetřování nábytku nenaruší a nezměkčí materiál, z něhož jsou vyrobeny protiskluzové nožičky. Položte proto v případě potřeby pod nabíjecí stanici protiskluzovou podložku.


Technické parametry

Model: 387 407

Síťový adaptér (TPA-97050100V11)

Vstup: 100-240 V ~ 50/60 Hz 0,15 A

Výstup: 5 V  1000 mA

Třída ochrany: II 

Zastříhovač vousů a vlasů

Akumulátor: 1x lithium-iontový akumulátor,
350 mAh

(testováno
podle UN 38.3) jmenovitá energie: 1.295 Wh

Doba nabíjení
akumulátoru: cca 1,5 h

Výdrž akumulátoru: asi 45 minut

Okolní teplota: +10 až +40 °C

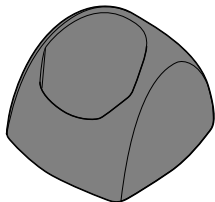
Made exclusively for: Tchibo GmbH, Überseering 18,
22297 Hamburg, Germany
www.tchibo.cz

Za účelem vylepšování výrobku si vyhrazujeme právo
technických a vzhledových změn.



Přehled (rozsah dodávky)

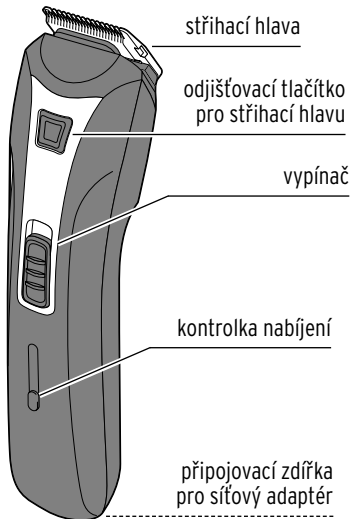
nabíjecí stanice



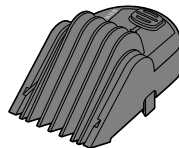
síťový adaptér
s přípojovacím kabelem



zastříhovač
vousů a vlasů



hřebenové nástavce



pro délky stříhu
10, 13, 16, 19, 22, 25 mm



pro délky stříhu
3, 4, 5, 6, 7, 8, 9 mm

**další součásti dodávky
(není zobrazeno):**

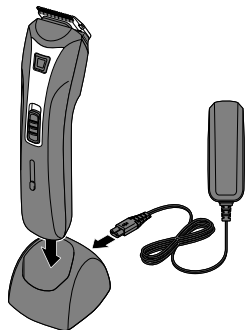
- čisticí kartáček
- hřeben na vousy

Nabíjení akumulátoru

POZOR na věcné škody

- Zástrčku síťového adaptéru vždy nejdříve zasuňte do přípojovací zdířky na přístroji nebo nabíjecí stanici a poté zasuňte síťový adaptér do zásuvky.

Akumulátor je nutno před prvním uvedením do provozu úplně nabít. K tomu účelu musí být přístroj vypnutý.



1. Zasuňte zástrčku síťového adaptéru do přípojovací zdířky nabíjecí stanice.
2. Síťový adaptér zasuňte do zásuvky.
3. Zastříhovač vousů a vlasů vložte do nabíjecí stanice.

Během procesu nabíjení svítí kontrolka nabíjení červeně.



Nabíjení trvá asi 1,5 hodiny.

Když kontrolka svítí zeleně, je akumulátor úplně nabitý.

4. Po nabití vytáhněte síťový adaptér ze zásuvky.

Přístroj můžete nyní cca 45 minut používat v provozu s napájením akumulátorem.

Akumulátor je nutné znovu nabít, když začne během provozu červeně blikat kontrolka nabíjení.



Síťový adaptér můžete také připojit přímo do přípojovací zdířky dole na přístroji, abyste nabili přístroj bez nabíjecí stanice nebo abyste jej mohli při vybitém akumulátoru nadále používat v režimu napájení ze sítě - viz „Používání přístroje se síťovým adaptérem (Direct-Drive)“.

Pamatujte: Proces nabíjení bude přerušen, je-li přístroj během nabíjení zapnut.

Pokyny k akumulátoru

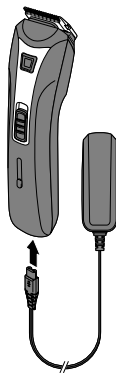
Doporučujeme akumulátor nenabíjet po každém použití. Abyste zachovali plnou kapacitu, nabíjejte akumulátor pouze tehdy, když se zastříhovač vousů a vlasů delší dobu nepoužíval, nebo když je akumulátor téměř vybitý. Potom akumulátor zase úplně nabijte.

I když se přístroj nepoužívá, měli byste akumulátor 2x ročně zcela vybit a opět nabít.

Akumulátor nabíjejte při teplotě od +10 do +40 °C.

Kapacita akumulátoru vydrží nejdéle při pokojové teplotě. Čím je teplota nižší, tím kratší je doba provozu. Na kapacitu akumulátoru působí negativně také velmi vysoké teploty.

Používání přístroje se síťovým adaptérem (Direct-Drive)



Když je akumulátor téměř vybitý, může být přístroj dále používán s připojeným síťovým adaptérem, aby mohlo být příp. dokončeno zastříhování vousů.

1. Zasuňte zástrčku síťového adaptéru do připojovací zdířky dole na přístroji.

Když přístroj zapnete, bude mít plný výkon.

2. Po použití vytáhněte síťový adaptér ze zásuvky a zástrčku z přístroje.



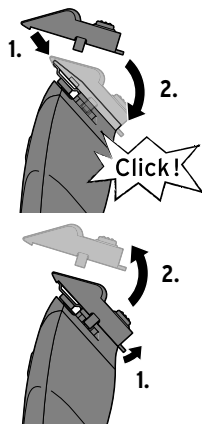
Když jste přístroj velmi dlouho nepoužívali, je možné, že se akumulátor vybil už natolik, že už nebude možné přístroj používat pouze přes síťový adaptér. V takovém případě musíte akumulátor nejdříve nabít tak, jak je popsáno na začátku této kapitoly.

Než začnete - několik užitečných tipů pro správné zastřížení vousů

- Vousy musejí být při zastříhování čisté a suché. Proto si vousy nejdříve umyjte a nechte je důkladně uschnout.
- Vousy před zastříhováním pečlivě pročešte, abyste odstranili zacuchaná místa. Potom vousy pročešte proti směru růstu zdola nahoru, abyste narovnali všechny vousy jedním směrem.
- Postupně ostříhejte vousy na požadovanou délku. Vyberte si k tomu příslušný hřebenový nástavec a nastavte požadovanou délku stříhu. Začněte - zejména když nemáte v používání přístroje dostatečný cvik - nejdříve s delším nastavením a pomalu dojděte k požadované délce.
- Při zastříhování vousů můžete vést zastříhovač jak po směru, tak i proti směru růstu vousů.
- Při zastříhování kontur ved'te zastříhovač vousů a vlasů proti směru růstu vousů.
- Stříhací hlava se zablokuje, když budete stříhat příliš rychle nebo příliš mnoho vousů najednou. V tom případě nechte přístroj krátce běžet naprázdno. Pokud by to nefungovalo, musíte vyčistit stříhací hlavu - viz kapitola „Čištění přístroje“.
- Stříhací hlava bez hřebenového nástavce umožňuje přesné vypracování kontur vousů i čisté vyholení vlasů v oblasti spánků a šíje.
- Po dokončení zastříhování vousů si vousy ještě jednou umyjte, abyste odstranili odstřížené vousy.
- Další užitečné tipy, triky a podněty a také podrobné návody na téma „zastříhování vousů“ najdete také na internetu.

Použití

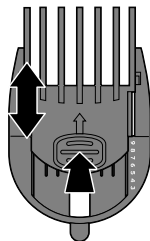
Nasazení/sejmutí hřebenového nástavce



- ▷ Nasadíte požadovaný hřebenový nástavec vpředu na stříhací hlavu (1.) a zatlačte jej potom dozadu dolů (2.), až se stříhací hlava zajistí.
- ▷ Hřebenový nástavec opět ze stříhací hlavy uvolníte zatlačením malého výstupku vzadu na hřebenovém nástavci mírně nahoru (1.) a pak hřebenový nástavec sejmete (2.).

Nastavení hřebenového nástavce

Oběma hřebenovými nástavci zkrátíte své vousy rovnoměrně ve zvolené délce stříhu.



1. Chcete-li nastavit délku stříhu hřebenového nástavce, zatlačte tlačítko dovnitř a posuňte hřeben ve směru šipky až k požadované délce stříhu.
2. Tlačítko uvolněte, aby se hřeben v požadované poloze zajistil.

Zastřížení vousů

Dříve než si začnete zastříhovat vousy, ujistěte se, že jsou Vaše vousy čisté, absolutně suché a tak učesané, že jsou všechny vousy ve stejném směru. Bezpodmínečně se řiďte informacemi obsaženými v kapitole „Než začnete - několik užitečných tipů pro správné zastřížení vousů“.



VÝSTRAHA před řezným poraněním

- Nepoužívejte přístroj s vadnou stříhací hlavou nebo hřebenovým nástavcem.



Když budete stříhat příliš mnoho vousů najednou, může se stříhací hlava zablokovat. Proto zastříhujte vousy postupně.

1. Nasadíte na stříhací hlavu vhodný hřebenový nástavec a nejprve zvolte nastavení delší délky stříhu.
2. Posuňte vypínač nahoru, abyste přístroj zapnuli. Během provozu svítí kontrolka nabíjení červeně.
3. Ved'te zastříhovač vousů a vlasů **pouze lehkým tlakem** přes vousy - začněte přitom na bradě a přístroj ved'te **pomalů** přes tváře k uším. Hřebenový nástavec přitom musí zůstat celou dobu v kontaktu s kůží.
4. Chcete-li vousy případně ještě zkrátit, opakujte zastříhování s nastavením kratší délky stříhu, až je dosaženo požadované délky.

Stříhání kontur a vyholování zátylku

Při stříhání kontur a vyholování zátylku se přístroj používá bez hřebenového nástavce.

1. Z přístroje sejměte případně nasazený hřebenový nástavec.
2. Ved'te stříhací hlavu v plochem úhlu a **bez přitlačování** po kůži. Přitom přístroj ved'te vždy proti směru růstu vlasů.

Po použití

1. Posuňte vypínač dolů, abyste přístroj vypnuli a případně vytáhněte síťový adaptér ze zásuvky, pokud jste přístroj používali v režimu napájení ze sítě (Direct-Drive).
2. Vyčistěte přístroj tak, jak je popsáno v kapitole „Čištění přístroje“.

Čištění přístroje



NEBEZPEČÍ - ohrožení života elektrickým proudem

- Před čištěním se ujistěte, že je přístroj vypnutý a že není zapojen do sítě.

Čištění hřebenového nástavce

- ▶ Sejměte používaný hřebenový nástavec z přístroje a lehce jej vyklepejte. Hřebenové nástavce můžete také opláchnout pod tekoucí vodou. Pak je nechte dobře oschnout.

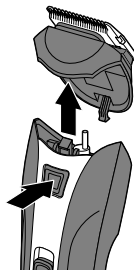
Čištění stříhací hlavy



NEBEZPEČÍ - ohrožení života elektrickým proudem

- Pouze stříhací hlava (bez přístroje) se smí čistit pod tekoucí vodou. Zastříhovač vousů a vlasů samotný se nesmí ponořit do vody.

1. Okartáčujte stříhací hlavu přiloženým čistícím kartáčkem.



2. Sejměte stříhací hlavu z přístroje, abyste ji důkladně vyčistili. Stiskněte odjišťovací tlačítko a stříhací hlavu vytáhněte nahoru.
3. Opláchněte sejmutou stříhací hlavu pod tekoucí vodou a potom ji nechte dobře oschnout.
4. Okartáčujte držák stříhací hlavy (část pod sejmutou stříhací hlavou) přiloženým čistícím kartáčkem.
5. Očištěnou stříhací hlavu nasadte opět do držáku a přitlačte ji dovnitř, až se zajistí.

Olejení stříhací hlavy

Při pravidelném používání občas naolejujte stříhací hlavu. K tomu použijte olej neobsahující kyseliny.

1. Sejměte stříhací hlavu z přístroje tak, jak je popsáno v části „Čištění stříhací hlavy“.

2. Kápněte jednu až dvě kapky oleje mezi zuby.
3. Nasadíte stříhací hlavu opět na přístroj a zastříhovač vousů a vlasů krátce zapněte a opět vypněte, aby se olej rovnoměrně rozdělil.
4. Přebytečný olej otřete hadříkem.

Výměna stříhací hlavy

POZOR na věcné škody

- Používejte jen originální příslušenství.
V žádném případě se nepokoušejte stříhací hlavu sami ostřit!

- ▷ Sejměte stříhací hlavu z přístroje tak, jak je popsáno v části „Čištění stříhací hlavy“ a vyměňte ji za novou.

Chcete-li objednat náhradní stříhací hlavu, obraťte se na zákaznický servis Tchibo.

Likvidace

Obal roztřídíte a zlikvidujete. Využijte místních možností ke sběru papíru, lepenky a lehkých obalů.



Přístroje označené tímto symbolem a také **vybité akumulátory** se nesmí vyhazovat do domovního odpadu!



Staré přístroje jste ze zákona povinni likvidovat odděleně od domovního odpadu a **vybité akumulátory** jste ze zákona povinni odevzdávat ve sběrně určené obecní nebo městskou správou nebo ve specializované prodejně, ve které se prodávají baterie.

Pozor! Tento přístroj obsahuje akumulátor, který je z bezpečnostních důvodů pevně namontovaný ve výrobku a není jej možné vyjmout, aniž byste zničili plášť výrobku. Neodborná demontáž představuje bezpečnostní riziko. Proto neotevřený přístroj předejte na sběrném místě k odborné likvidaci přístroje i akumulátoru. Informace o sběrných místech, na kterých bezplatně přijímají staré přístroje, získáte u obecní nebo městské správy.

Zákaznický servis

Chcete dodatečně objednat příslušenství nebo náhradní díl? Zavolejte prosím do našeho **zákaznického servisu Tchibo**.

Číslo výrobku: 387 407

Česká republika

 **800 090 460**
(zdarma)

pondělí - pátek 8:00 - 20:00 hod.

sobota 8:00 - 16:00 hod.

e-mail: service@tchibo.cz