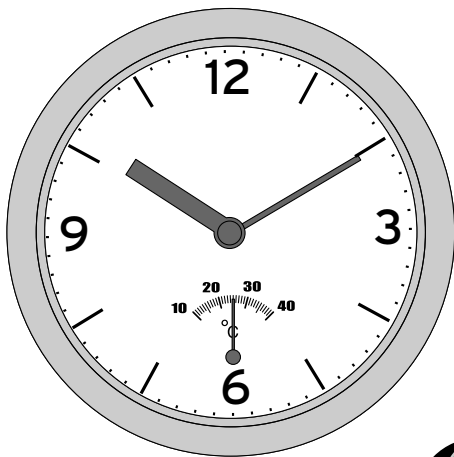




# Koupelnové nástěnné hodiny s teploměrem



**CS** Návod k použití a pokyny pro manipulaci s příslavkami

**My, přísavky, jsme geniální vynález.  
Takto Vám budeme dlouho dělat radost:**

- Prísavky drží na všech hladkých površích, jako jsou např. zrcadla nebo skleněné plochy, dlaždice a obkladačky atd.

**Náš tip:** Pod přísavku nalepte dodanou, průhlednou samolepicí fólii. Díky tomu bude přísavka na podkladu držet znatelně déle.

- K tomu, aby přísavka dobře držela, se na podkladu nesmí nacházet prach, mastnota a vodní kámen a podklad musí být rovný. Na strukturovaném povrchu přísavky nedrží.



**Postupem času se někdy uvolníme.  
Proto nás občas znovu přitlačujte a zkontrolujte,  
zda jsme pevně uchycené.**



Před použitím **očistěte přísavky** teplou vodou a šetrným mycím prostředkem. Poté je důkladně osušte. Rovněž **plochu**, ke které chcete přísavku připevnit, důkladně vyčistěte a poté osušte.

- Když dosedací plochu přísavky postříkáte sprejem na vlasy, bude přísavka držet ještě lépe!
- Připevněte výrobek tak, aby se nic nepoškodilo, pokud by se přísavka uvolnila a výrobek spadl.
- Jestliže přísavka nedrží a odpadáva v krátkých intervalech, dosáhla konce své životnosti. Plasty časem ztrácejí svou pružnost, a to zejména ve vlhkém prostředí a v prostředí vystaveném slunečnímu záření a vysoké teplotě. Většinou je to poznat podle zbarvení běžně průhledného materiálu.



# Bezpečnostní pokyny

Pozorně si přečtěte bezpečnostní pokyny a používejte tento výrobek pouze tak, jak je popsáno v tomto návodu, aby nedopatřením nedošlo ke zranění nebo škodám. Uchovejte si tento návod pro pozdější potřebu. Při předávání výrobku s ním současně předejte i tento návod.

## Účel použití

Výrobek je určen k měření času a teploty.

Je navržen k používání v domácnostech a není vhodný ke komerčním účelům.

## NEBEZPEČÍ pro děti

- Baterie mohou být v případě spolknutí životu nebezpečné. Dojde-li ke spolknutí baterie, může to vést během pouhých 2 hodin k těžkému poleptání vnitřních orgánů a ke smrti. Uchovávejte proto nové i použité baterie a výrobek mimo dosah dětí.

Máte-li podezření, že došlo ke spolknutí baterie, resp. že se baterie nějakým jiným způsobem dostala do těla, okamžitě vyhledejte lékařskou pomoc.

- Obalový materiál udržujte mimo dosah dětí.  
Mimo jiné hrozí i nebezpečí udušení!

## VÝSTRAHA před nebezpečím poranění

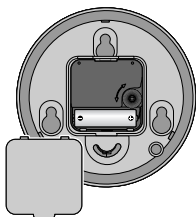
- Pokud by nějaká baterie vytekla, zabraňte kontaktu jejího obsahu s kůží, očima a sliznicemi. Případně zasažená místa omyjte vodou a neprodleně vyhledejte lékařskou pomoc.
- Dodaná baterie se nesmí nabíjet, rozebírat, vyhazovat do ohně ani zkratovat.

## POZOR na věcné škody

- Chraňte baterie před nadměrným teplem. Baterii vyjměte z výrobku, je-li vybitá nebo výrobek nebudete delší dobu používat. Předejdete tak škodám, ke kterým by mohlo dojít, kdyby baterie vytekla.
- Přísavky se mohou po nějaké době uvolnit. Upevněte výrobek tak, aby se nemohlo nic poškodit, pokud by spadl.

- Při vkládání baterie dbejte na správnou polaritu (+/-).
- Přísavky neupevňujte na citlivé povrchy. Nelze zcela vyloučit, že některé laky nebo plasty nenaruší a nezměkčí materiál přísavek, a tak na povrchu nezůstanou nepříjemné skvrny.
- Nevystavujte výrobek velkým teplotním výkyvům, přímému slunečnímu záření, prachu ani nárazům.
- Výrobek smí být používán v normálních vlhkých prostorách, jako jsou např. koupelny - nikoli však ve sprše. Nesměřujte na výrobek přímý proud vody.
- K čištění výrobku nepoužívejte čisticí prostředky s abrazivním účinkem ani čisticí prostředky obsahující rozpouštědla.

## Uvedení do provozu



1. Otevřete přihrádku na baterii na zadní straně hodin.
2. Vložte baterii do přihrádky tak, jak vidíte na obrázku. Přitom dbejte na správnou polaritu (+/-).



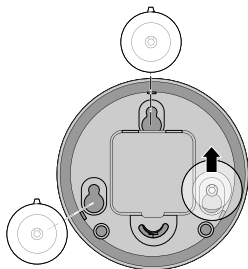
3. Nastavte ručičky otáčením kolečka k nastavení ručiček.
4. Přihrádku na baterii opět pečlivě zavřete.



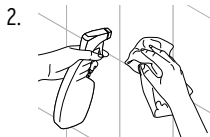
Baterie musí být vyměněna, nejdou-li hodiny přesně.

# Pověšení nebo postavení hodin

## Pověšení (s přísavkami)



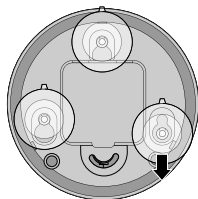
1. Přísavky nasuňte do tří úchyťů na zadní straně hodin.



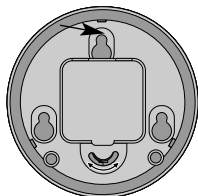
Podklad **důkladně vyčistěte.**

3. **Samolepicí fólie** stáhněte z nosného materiálu a nalepte na očištěný podklad, kde mají přísavky držet: Pečlivě ze středu k okrajům tlačte k podkladu. **Počkejte 24 hodin**, protože až potom bude dosažena plná adhezní síla fólie!
4. Přísavku a fólie **důkladně vyčistěte a osušte.**
5. Hodiny umístěte tak, aby přísavky držely na lepicích fóliích.
6. **Pevně přitlačte.**

## Pověšení (bez přísavek)

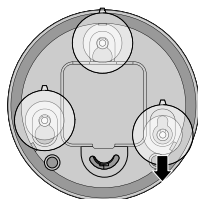


1. Přísavky vytáhněte podle obrázku z otvorů na zadní straně hodin.

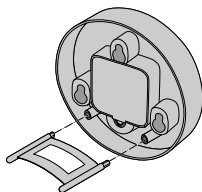


2. Pak hodiny zavěste na hřebík ve stěně.

## Postavení



1. Přísavky vytáhněte podle obrázku z otvorů na zadní straně hodin.



2. Nožičku zasaňte do obou spodních otvorů. Zploštělá strana musí ukazovat dolů.



[www.tchibo.cz/navody](http://www.tchibo.cz/navody)

## Technické parametry

Model:	608 991
Baterie:	1x LR6 (AA)/1,5 V
Made exclusively for:	Tchibo GmbH, Überseering 18, 22297 Hamburg, Germany, <a href="http://www.tchibo.cz">www.tchibo.cz</a>



Za účelem vylepšování výrobku si vyhrazujeme právo na jeho technické a vzhledové změny.

---

## Likvidace

Tento výrobek, jeho obal a baterie, která je součástí balení, jsou vyrobeny z recyklovatelných materiálů. Recyklace snižuje množství odpadu a chrání životní prostředí.

**Obal** roztřídíte a zlikvidujete. Využijte místních možností ke sběru papíru, lepenky a lehkých obalů.



**Přístroje** označené tímto symbolem se nesmí vyhazovat do domovního odpadu!

Staré přístroje jste ze zákona povinni likvidovat samostatně, odděleně od domovního odpadu. Informace o sběrných místech, na kterých bezplatně přijímají staré přístroje, získáte u obecní nebo městské správy.



**Baterie a akumulátory** nepatří do domovního odpadu!

Vybité baterie a akumulátory jste ze zákona povinni odevzdávat ve sběrně určené obecní nebo městskou správou nebo ve specializované prodejně, ve které se prodávají baterie.



[www.tchibo.cz/navody](http://www.tchibo.cz/navody)

---

**Číslo výrobku:**

**608 991**

---

Made exclusively for:

Tchibo GmbH, Überseering 18, 22297 Hamburg, Germany

[www.tchibo.cz](http://www.tchibo.cz)