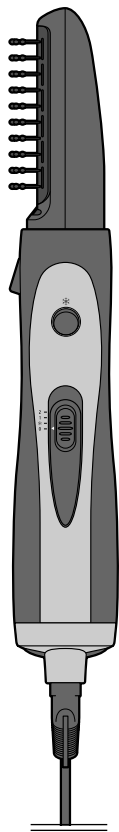


# Horkovzdušný kartáč na vlasy



**CS** Návod k použití

98168AS1XIX · 2018-08

## **Vážení zákazníci,**

tento nový horkovzdušný kartáč na vlasy nabízí mnoho variant použití díky 3 vyměnitelným nástavcům:

- S kulatým kartáčem vytvoříte měkké, vláčné vlny.
- Termokartáč dodá vlasům při sušení více objemu, plnosti a energie.
- Pomocí stylingové trysky přeměníte přístroj na běžný vysoušeč vlasů.

Kulatý kartáč a termokartáč jsou opatřeny keramickou vrstvou. Díky tomu dochází k rovnoměrnému rozdělení tepla a šetrné úpravě vlasů.

Integrovaná iontová funkce zajišťuje, že záporné ionty brání elektrostatickému nabíjení vlasů - pro hebké a lesklé vlasy.

Pro pohodlnou manipulaci s přístrojem je síťový kabel připevněn k přístroji pomocí 360° otočného kloubu.

Věříme, že Vám bude tento nový horkovzdušný kartáč na vlasy dlouho sloužit k Vaší spokojenosti!

## **Obsah**

- 4 K tomuto návodu**
- 5 Bezpečnostní pokyny**
- 9 Technické parametry**
- 10 Přehled (rozsah dodávky)**
- 11 Výměna nástavce**
- 12 Použití**
- 14 Čištění**
- 15 Uchovávání**
- 16 Likvidace**

## K tomuto návodu

Výrobek je vybaven bezpečnostními prvky. Přesto si pozorně přečtěte bezpečnostní pokyny a používejte tento výrobek pouze tak, jak je popsáno v tomto návodu, aby nedopatřením nedošlo k poranění nebo škodám.

Uschovejte si tento návod pro pozdější potřebu.

Při předávání výrobku s ním současně předejte i tento návod.

Symboły uvedené v tomto návodu:



Tento symbol varuje před nebezpečím poranění.



Tento symbol varuje před nebezpečím úrazu elektrickým proudem.

Upozornění **NEBEZPEČÍ** varuje před možným těžkým poraněním a ohrožením života.

Upozornění **VÝSTRAHA** varuje před poraněním a značnými věcnými škodami.

Upozornění **POZOR** varuje před lehkým poraněním nebo poškozením.



Takto jsou označeny doplňující informace.



### Účel použití

- Výrobek je určen k sušení a stylingu lidských vlasů. Není vhodný pro ošetřování zvířecích chlupů. Umělé vlasy se výrobkem nesmí upravovat.
- Výrobek je vhodný k používání v suchých vnitřních prostorech.
- Výrobek je koncipován pro soukromé použití a není vhodný ke komerčním účelům.

### **NEBEZPEČÍ pro děti a osoby s omezenou schopností ovládnání přístrojů**

- Tento přístroj smí používat děti starší 8 let a osoby s omezenými fyzickými, smyslovými nebo duševními schopnostmi nebo nedostatkem zkušeností a/nebo vědomostí, pokud jsou pod dozorem nebo pokud jim bylo vysvětleno, jak se s přístrojem bezpečně manipuluje a když pochopily, jaká jim při používání přístroje hrozí nebezpečí. S přístrojem si děti nesmí hrát. Čištění a uživatelskou údržbu nesmějí provádět děti bez dozoru.
- Obalový materiál udržujte mimo dosah dětí. Mimo jiné hrozí i nebezpečí udušení!



- Protože se síťový kabel při vysoušení vlasů pohybem namáhá, pravidelně kontrolujte, jestli nedošlo k jeho poškození. Nenavíjejte síťový kabel na přístroj.
- Příklad nezavěšujte za kabel, ale za očko k zavěšení.
- Do otvorů přístroje nestrkejte žádné předměty. Uvnitř přístroje se nacházejí vodivé součásti. Kdyby se jich předměty zvenku dotkly, mohlo by dojít k úrazu elektrickým proudem.
- Udržujte kovové předměty (např. šperky) mimo dosah filtru pro nasávání vzduchu, aby nedošlo nedopatřením k jejich nasátí.
- Příklad neuvádějte do provozu, pokud je on sám nebo síťový kabel viditelně poškozen, nebo pokud přístroj spadl na zem.
- Neprovádějte na výrobku žádné změny. Neotevírejte kryt přístroje. Ani výměnu síťového kabelu nesmíte provádět svépomocí. Případné opravy přístroje nebo výměnu síťového kabelu nechte provádět výhradně v servisním centru. Zabráníte tak rizikům.
- Používejte přístroj pouze s originálním příslušenstvím.

## **VÝSTRAHA před popálením**

- V závislosti na poloze vypínače a době používání se mohou nástavce i přístroj zahřívat na velmi vysoké

teploty. Udržujte mezi nástavcem a pokožkou hlavy dostatečný odstup. Před výměnou nástavců nechte přístroj vychladnout. Hrozí nebezpečí popálení!

- Než přístroj začnete čistit nebo než jej uklidíte, nechte jej úplně vychladnout.


### **VÝSTRAHA před požárem**

- V závislosti na poloze vypínače a době používání se mohou nástavce i přístroj zahřívat na velmi vysoké teploty. Po použití odložte přístroj na žáruvzdornou podložku, dokud dostatečně nevychladne.
- Nikdy nenechávejte přístroj v provozu bez dozoru.
- Pokud je přístroj zapnutý, nikdy jej nezakrývejte (např. ručníkem).
- Nikdy nesmí dojít k překrytí otvoru pro výstup vzduchu a filtru pro nasávání vzduchu vlasy nebo prsty a nesmí se do nich dostat vlákna, prach ani vtažené vlasy.
- Neupravujte přístrojem umělé vlasy. Ty se mohou při kontaktu s horkem roztavit a poškodit přístroj. Hrozí přitom nebezpečí požáru!

### **POZOR na věcné škody**

- K čištění nepoužívejte abrazivní ani leptavé prostředky, tvrdé kartáče apod.

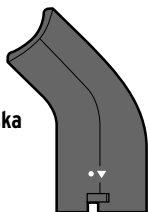
## Technické parametry

Model:	367 463 / Beurer HT 50
Síťové napětí:	220-240 V ~ 50/60 Hz
Třída ochrany:	II 
Výkon:	1000 W
Okolní teplota:	-10 °C až +40 °C
Výrobce:	Beurer GmbH, Söflinger Str. 218, 89077 Ulm, Germany, <a href="http://www.beurer.com">www.beurer.com</a>



## Přehled (rozsah dodávky)

**Stylingová tryska**  
pro jednoduché  
sušení



**Kulatý kartáč**  
pro měkké,  
hebké vlny



otvor pro výstup vzduchu

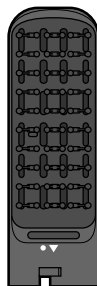
tlačítko pro odjištění  
nástavců

tlačítko pro studený vzduch ❄️

posuvný spínač pro  
stupně ohřevu a foukání

- 2** = vysoká teplota/  
silnější proud vzduchu
- 1** = střední teplota/  
střední proud vzduchu
- ❄️ = studený vzduch
- 0** = vypnuto

**Termokartáč**  
pro objem,  
plnost a energii



360° otočný kloub

filtr pro nasávání vzduchu

síťový kabel

ochrana kabelu proti  
zlomení se závěsným očkem

## Výměna nástavce



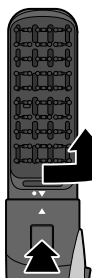
**NEBEZPEČÍ** - ohrožení života elektrickým proudem

- Než začnete nástavce vyměňovat, vytáhněte síťovou zástrčku ze zásuvky.

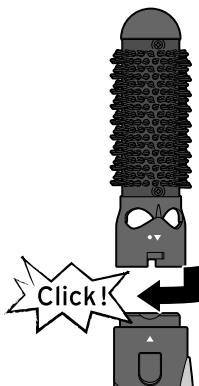


**VÝSTRAHA** před popálením

- Nástavce jsou během používání velmi horké. Před výměnou je nechte vychladnout. Hrozí nebezpečí popálení!




1. Podržte odjišťovací tlačítko na držadle stisknuté a otočte nasazený nástavec ve směru šipky tak, aby bodová značka na nástavci lícovala s trojúhelníkovou značkou na držadle.
2. Odtáhněte odjištěný nástavec od přístroje.



3. Nastrčte požadovaný nástavec na přístroj tak, aby bodová značka na nástavci lícovala s trojúhelníkovou značkou na držadle.
4. Nyní otočte nástavec ve směru šipky tak, aby se vzájemně překrývaly obě trojúhelníkové značky na nástavci a držadle.

Odjišťovací tlačítko na držadle přitom opět automaticky vyskočí a zajistí nástavec na přístroji.



 Před zapnutím se ujistěte, že otvor pro výstup vzduchu ani filtr pro nasávání vzduchu není zakrytý vlasy ani prsty a že se v něm neusadila žádná vlákna, vlasy ani prach.

Při přetížení, např. při zakrytí otvoru k nasávání vzduchu, se pojistka vysoušeče vlasů automaticky vypne a po vychladnutí na pokojovou teplotu se opět zapne. Mezitím přístroj vypněte, aby se opět nerozběhl bez dozoru.

### **Tlačítko pro studený vzduch** ❄️

Pomocí tlačítka pro studený vzduch můžete mezitím rychle ochladit své vlasy a zafixovat tak hotový účes.

- ▷ Při používání na stupeň **1** nebo **2** podržte tlačítko pro studený vzduch ❄️ stisknuté tak dlouho, jak je potřeba.

## Čištění



**NEBEZPEČÍ** - ohrožení života elektrickým proudem

- Než začnete přístroj čistit, vytáhněte síťovou zástrčku ze zásuvky.
- Nikdy neponořujte držadlo do vody ani jiných kapalin, protože jinak hrozí nebezpečí úrazu elektrickým proudem.
- Než budete přístroj znovu používat, nechte držadlo i nástavce po čištění úplně uschnout.



**VÝSTRAHA** před popálením

- Než začnete přístroj a nástavce čistit nebo ukládat, nechte je úplně vychladnout.

**POZOR** na věcné škody

- K čištění nepoužívejte abrazivní ani leptavé prostředky, tvrdé kartáče apod.

- ▷ Pro čištění vždy oddělte nástavce od přístroje. V případě potřeby otřete přístroj a nástavce do čista měkkým hadříkem mírně navlhčeným teplou vodou. Pak všechny díly pořádně osušte.
- ▷ Odstraňte z otvoru pro výstup vzduchu a filtru pro nasávání vzduchu nasátý prach, vlasy a vlákna štětcem apod.
- ▷ Při silném znečištění důkladně očistěte odebrané nástavce (bez přístroje!) pod tekoucí vodou. Pak nástavce pečlivě osušte.  
Nasadte nástavce na přístroj teprve tehdy, až jsou úplně suché.

## **Uchovávání**

- ▷ Než přístroj uložíte, nechte jej nejprve úplně vychladnout.
- ▷ Síťový kabel neomotávejte kolem přístroje, zamezíte tím k jeho poškození.
- ▷ Skladujte přístroj na suchém místě a mimo dosah dětí. Můžete přístroj pověsit na závěsné očko.

## Likvidace

Výrobek a jeho obal byly vyrobeny z cenných recyklovatelných materiálů. Recyklace snižuje množství odpadu a chrání životní prostředí.

**Obal** roztřídte a zlikvidujte. Využijte místních možností ke sběru papíru, lepenky a lehkých obalů.



**Přístroje** označené tímto symbolem se nesmí vyhazovat do domovního odpadu!

Staré přístroje jste ze zákona povinni likvidovat samostatně, odděleně od domovního odpadu. Informace o sběrných místech, na kterých bezplatně přijímají staré přístroje, získáte u obecní nebo městské správy.

---

Model:

367 463 / Beurer HT 50

Výrobce:

Beurer GmbH, Söflinger Str. 218,  
89077 Ulm, Germany, [www.beurer.com](http://www.beurer.com)

Za účelem vylepšování výrobku si vyhrazujeme právo technických a vzhledových změn.