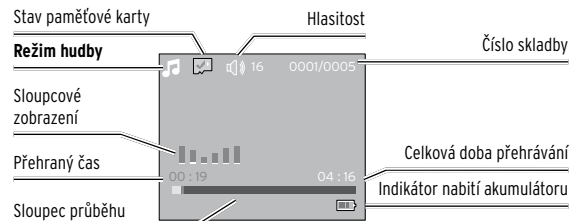
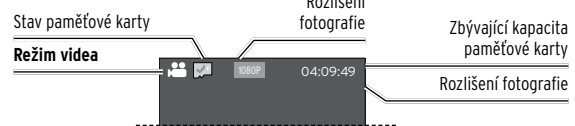
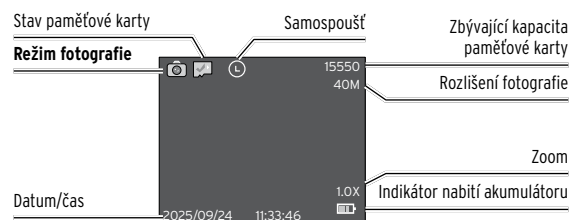
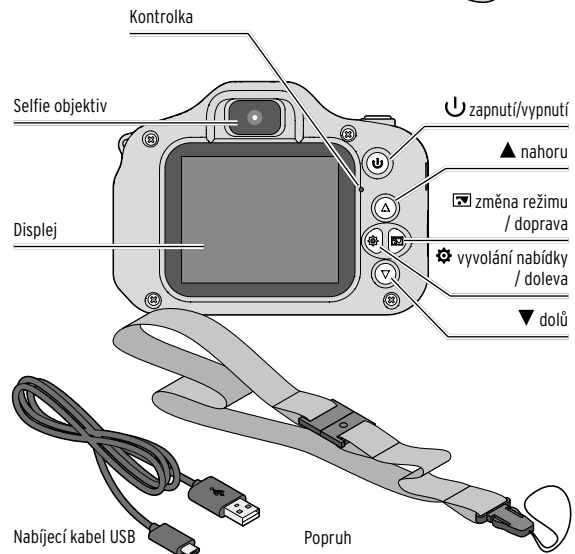
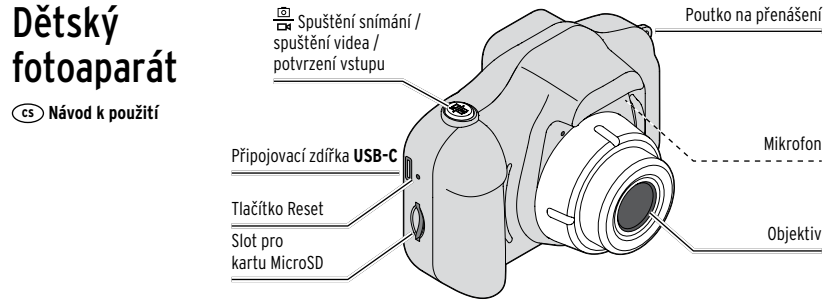


# Dětský fotoaparát

CS Návod k použití



## Pozor! Bezpečnostní pokyny

Přečtěte si pozorně bezpečnostní pokyny a používejte výrobek pouze tak, jak je popsáno v tomto návodu, aby nedopatřením nedošlo k poranění nebo škodám.

Tento návod si uschovejte pro pozdější potřebu. Při předávání výrobku s ním současně předejte i tento návod.

### Účel použití

- Výrobek je vhodný pro pořizování digitálních fotografií a videozáznamů.
- Výrobek je koncipován pro soukromé použití a není vhodný ke komerčním účelům. Výrobek používejte pouze v mírných klimatických podmínkách.

**Respektujte soukromí ostatních osob!**

**Nevhodné pro děti mladší 36 měsíců. Obsahuje malé části. Hrozí nebezpečí udušení.**

• Než dáte výrobek dítěti, odstraňte veškerý obalový materiál. Hrozí nebezpečí udušení.

## Nebezpečí úrazu elektrickým proudem

- Výrobek neponořujte do vody ani jiných kapalin.
- Přístroj nepoužívejte ve vlhkém prostředí.
- Výrobek nepoužívejte, pokud vykazuje viditelná poškození.
- Na výrobku neprovádějte žádné změny. Neotvírejte kryt násilím. Opravy výrobku nechte provádět pouze v odborném servisu.
- Neodbornými opravami se uživatel vystavuje značnému nebezpečí. Když budete přístroj nabíjet, dbejte následujících pokynů:
- Akumulátory se smí nabíjet pouze pod dohledem dospělé osoby.
- Používejte pouze vhodné síťové adaptéry (viz Technické parametry).
- Nepoužívejte poškozené síťové adaptéry, ani se je nepokoušejte opravit.

- Přístroj připojujte pouze do zásuvky instalované podle předpisů, jejíž síťové napětí odpovídá technickým parametřům síťového adaptéru. Výrobek se nesmí připojovat k elektrické síti ve vlhkých místnostech.
- Vytáhněte síťový adaptér ze zásuvky, pokud během provozu dojde k poruše, po použití, za bouřky a než začnete přístroj čistit. Přitom tahejte vždy za síťový adaptér, nikoli za připojovací kabel.
- Na výrobek ani do jeho bezprostřední blízkosti nestavte nádoby naplněné vodou, jako jsou např. květinové vázy. Tyto nádoby by se mohly převrhnout a kapalina by mohla narušit elektrickou bezpečnost. Hrozí nebezpečí úrazu elektrickým proudem.

## Nebezpečí výbuchu/požáru/populání

- Vestavěný akumulátor nemůžete a ani nesmíte vyměňovat nebo demontovat sami. Při neodborné výměně akumulátoru hrozí nebezpečí výbuchu. Akumulátor lze nahradit pouze stejným nebo rovnocenným typem. Pokud je akumulátor poškozený, obraťte se na odborný servis.
- Neumisťujte do blízkosti výrobku žádné zdroje otevřeného ohně jako např. hořící svíčky. Svíčky a jiné zdroje otevřeného ohně je nutno vždy udržovat v dostatečné vzdálenosti od výrobku, aby nemohlo dojít k rozšíření ohně.
- Výrobek obsahuje lithiové akumulátory. Ty se nesmí rozebírat, vzhazovat do ohně ani zkratovat.
- Akumulátory nepozměňujte a/nebo nedeformujte/nehazívejte/nerozbírejte. Poškozené akumulátory nesmí přijít do styku s vodou.
- Vyvarujte se skladování, nabíjení a používání za extrémních teplot a extrémně nízkého tlaku vzduchu (např. ve velkých nadmořských výškách).

## Věcné škody

- Výrobek neponořujte do vody ani jiných kapalin. Chraňte jej i před kapající a stříkající vodou.
- Pokud výrobek přenesete z chladného do teplého místa, může v přístroji z kondenzovat vlhkost. V takovém případě jej nechte několik hodin vypnutý.
- Výrobek nenechte spadnout na zem a nevystavujte ho silným otřesům.
- V žádném případě neotvírejte ani neodstraňujte části krytu. Do otvorů krytu nestrkejte žádné předměty.
- Chraňte výrobek před velkým horkem způsobeným např. přímým slunečním zářením nebo topnými tělesy, před prachem a vlhkostí.
- Při vkládání nebo vyjímání paměťové karty dbejte na to, aby fotoaparát, vaše ruce i paměťová karta byly zcela suché.
- Před čištěním fotoaparátu jej odpojte od počítače.
- K čištění nepoužívejte žíraviny ani agresivní nebo abrazivní čisticí prostředky.

## Opatrně - ztráta dat

- Pokud probíhá čtení, zápis nebo mazání dat, neodpojujte fotoaparát od počítače. Může to způsobit ztrátu dat. Před vypnutím fotoaparátu nebo vyjmutím paměťové karty nejprve zrušte připojení k počítači.
- Fotoaparát a paměťové karty chraňte před magnety a magnetickými poli. Magnetismus může uložená data poškodit nebo zcela vymazat. Může dojít také k trvalým poruchám paměťových médií. Poškození výrobku nebo opravy mohou také vést k nevyhnutelné ztrátě dat.

## Informace

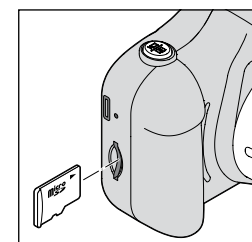
- Fotoaparát a paměťová karta mohou být po delším nepřetržitém používání na dotek teplé. To je normální a nejedná se o poruchu.

Během nabíjení svítí kontrolka nabíjení červeně. V závislosti na nastaveném režimu se na displeji zobrazí baterie jako symbol „nabíjení“. Jakmile bude akumulátor úplně nabitý, kontrolka zhasne.

### Informace k akumulátoru

- Pokud se na displeji zobrazuje pouze malá kapacita akumulátoru, okamžitě jej nabijte. Pokud je akumulátor zcela vybitý a fotoaparát již nelze zapnout, nabíjejte akumulátor alespoň 30 minut.
- I když akumulátory nepoužíváte, každé 2 až 3 měsíce je zcela nabijte, abyste co nejdříve zachovali jejich plnou kapacitu.
- Akumulátory nabíjejte při teplotách +10 °C až +40 °C.
- Kapacita akumulátorů vydrží nejdéle při pokojové teplotě. Čím nižší je okolní teplota, tím více se zkracuje doba provozu.

• Pokud výrobek připojíte k počítači za účelem nabíjení, dodržujte všechna obvyklá opatření pro zálohování dat.



### Vložení karty MicroSD

Pro ukládání fotografií a videí můžete fotoaparát používat s kartou MicroSD do 32 GB (není součástí dodávky).

1. Vypněte fotoaparát, případně jej odpojte od napájení.
2. Zasuňte kartu do slotu podle obrázku, až cítíte zacvaknutí. Kartu lze vložit pouze v jedné poloze. Pokud ji nelze zasunout, nepoužívejte sílu, ale zkontrolujte její polohu.

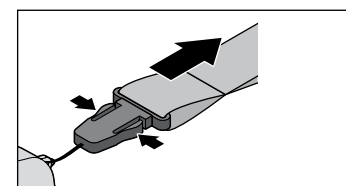
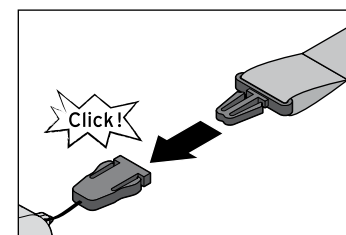
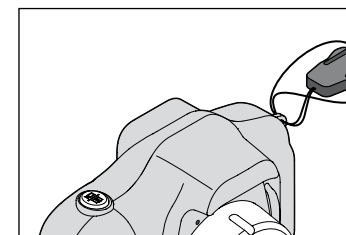
▶ Chcete-li kartu vyjmout, krátce na ni zatlačte a karta se povysune. Zcela ji vytáhněte.

### Pokyny pro kartu MicroSD

**!** Způsob formátování karty MicroSD najdete v části **Nastavení > Formát**.

Karta MicroSD musí být naformátována ve fotoaparátu. Tím se vytvoří složka „DCIM“: Fotoaparát do ní ukládá vytvořené soubory. Do této složky můžete také uložit soubory MP3 z počítače a přehrávat hudbu pomocí fotoaparátu.

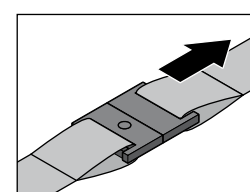
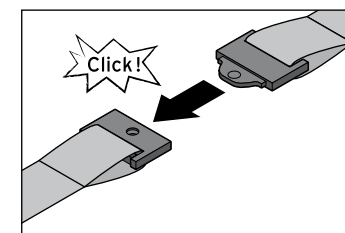
Mějte na paměti: Bez karty MicroSD nelze vytvářet videa.



### Přípevnění popruhu

K fotoaparátu můžete připevnit příložený popruh. Poutko na ruku lze snadno odopnout, pokud vám překáží.

1. Odpojte poutko od spony tak, že stisknete boční pružiny k sobě a poutko stáhnete.
2. Připevněte sponu k fotoaparátu.
3. Poutko připevněte zpět.



### Přípevnění a odpojení popruhu

1. Chcete-li připevnit poutko popruhu, zasuňte do sebe oba konce.
2. Chcete-li poutko rozepnout, oba konce ze sebe vytáhněte.

## Zapnutí/vypnutí

**On** (Zapnuto) - Dlouze stiskněte, dokud se kontrolka nerozsvítí modře. Zazní signální melodie a zapne se displej.

**Off** (Vypnuto) - Dlouze stiskněte, dokud nezazní signální melodie. Displej se vypne a kontrolka zhasne.

V závislosti na předem zvoleném nastavení přejde fotoaparát přibližně po 1-5 min bez stisknutí tlačítka do pohotovostního režimu, displej ztmavne a kontrolka zůstane modrá.

Pro opětovnou aktivaci stiskněte **krátce**.

V závislosti na předem zvoleném nastavení se fotoaparát po dalších 2 minutách zcela vypne.

## Listování v Menu (nabídke)

Mezi jednotlivými položkami nabídky můžete přepínat pomocí šipek.

Pokud je viditelných několik položek nabídky, aktuálně vybraná položka nabídky pulzuje.

Výběr potvrďte stisknutím tlačítka spouště v horní části fotoaparátu.

**Krátkým** stisknutím vypínače přerušíte a vrátíte se na vyšší úroveň.

## Provozní režimy

Po zapnutí se nejprve zobrazí úvítací obrazovka a pak úvodní nabídka s provozními režimy **Fotoaparát - Video - Přehrávání - Nastavení - Hry - Hudba**.



## Režim fotoaparátu

Do interní paměti fotoaparátu můžete uložit až 50 snímků.

Pro trvalé uložení fotografií - nebo pro přenos interně uložených fotografií do počítače nebo podobného zařízení přes USB - je nutné vložit kartu MicroSD (viz kapitolu na druhé straně). Na displeji se zobrazí symbol paměťové karty se **zeleným zaškrtnutím**. Pokud není vložena žádná paměťová karta, bude symbol **červený X**.

Funkce fotografování:

**pro pořízení fotografie krátce** stiskněte na horní straně fotoaparátu.

**dlouhým** stisknutím snímek přiblížíte.

**dlouhým** stisknutím snímek oddálíte.

**krátkým** stisknutím si můžete vybrat z různých filtrů, efektů, rámečků, zobrazených samolepek atd.

**krátkým** stisknutím zapnete samospoušť (výchozí nastavení **5 s**). Na displeji se objeví symbol hodin. Samospoušť můžete přednastavit v **Nastavení** - „**Timed photo** (Časovač snímání)“ na **Off** (Vyp.) - **2 s - 5 s - 10 s**. Jakkmile však samospoušť v režimu fotoaparátu vypnete, při příštím zapnutí bude opět přednastavena na **5 s**.

**krátce** stiskněte pro přepnutí z normálního objektivu na selfie objektiv.

**krátkým** stisknutím se vrátíte do úvodní nabídky.

## Režim videa

Režim videa lze použít pouze v případě, že je vložena karta MicroSD.

**krátkým** stisknutím na horní straně fotoaparátu zahájíte nebo ukončíte nahrávání videa. Zvuk zaznamenává vestavěný mikrofon.

## Před zahájením snímání...

**krátkým** stisknutím si můžete vybrat z různých filtrů, efektů, rámečků, zobrazených samolepek atd.

**krátkým** stisknutím ... zapnete **Slow** (zpomalený záznam). Zaznamenaná scéna se přehrává pomaleji. ... zapnete **Fast** (časosběrný snímek). Zaznamenaná scéna se přehrává rychleji.

**krátce** stiskněte pro přepnutí z normálního objektivu na selfie objektiv.

**krátkým** stisknutím se vrátíte do úvodní nabídky.

## Režim přehrávání

Zde můžete zobrazit fotografii (JPG) a videa (AVI) vytvořené fotoaparátem.

Přehrávání fotografií uložených ve vnitřní paměti je možné pouze bez vložení karty MicroSD.

**krátkým** stisknutím zobrazíte uložené fotografie a videa.

**krátkým** stisknutím na horní straně fotoaparátu zahájíte nebo ukončíte přehrávání videí.

Mazání fotografií/videí

**krátkým** stisknutím vyvoláte nabídku Delete (Vymazat) **One** (Po jednom) nebo **All** (Vše).

**krátkým** stisknutím přepínáte mezi možnostmi „Cancel“ („Zrušit“) a „Execute“ („Provést“).

**krátkým** stisknutím potvrďte.

## Nastavení

Zde můžete nastavit různá nastavení fotoaparátu.

**krátkým** stisknutím vyberete položku nabídky.

**krátkým** stisknutím potvrďte.

**Size** (Photo) (Velikost fotografie)

**krátkým** stisknutím vyberete mezi **40 MP, 20 MP, 18 MP, 16 MP** (rozlíšení fotografie). (Skutečné rozlíšení je 640x480p, ostatní hodnoty jsou interpolované.)

**krátkým** stisknutím potvrďte.

**krátkým** stisknutím opustíte položku nabídky beze změny.

**Timed photo (Časovač snímání)** (fotografie)

**krátkým** stisknutím vyberete mezi **Off** (Vyp.), **2 s, 5 s, 10 s** (prodleva do zahájení snímání).

**krátkým** stisknutím potvrďte.

**krátkým** stisknutím opustíte položku nabídky beze změny.

**Video format** (Rozlíšení (video))

**krátkým** stisknutím vyberete mezi **1080p, 720p, VGA** (Video format (rozlíšení videa)). (VGA je skutečné rozlíšení 640x480p, ostatní hodnoty jsou interpolované.)

**krátkým** stisknutím potvrďte.

**krátkým** stisknutím opustíte položku nabídky beze změny.

**krátkým** stisknutím opustíte položku nabídky beze změny.

**Date stamp (Časové razítko)** Zde můžete nastavit, zda se má na fotografiích zobrazovat datum a čas.

**krátkým** stisknutím zvolíte mezi On (Zap.) a Off (Vyp.)

**krátkým** stisknutím potvrďte.

**krátkým** stisknutím opustíte položku nabídky beze změny.

**Language (Jazyk)**

**krátkým** stisknutím vyberete jazyk.

**krátkým** stisknutím potvrďte.

**krátkým** stisknutím opustíte položku nabídky beze změny.

**Auto screen (Vypnutí LCD displeje)**

Zde můžete nastavit, zda a kdy se displej vypne, když se nepoužívá.

**krátkým** stisknutím zvolíte mezi **Off** (Vyp.), **3 min, 2 min, 1 min**.

**krátkým** stisknutím potvrďte.

**krátkým** stisknutím opustíte položku nabídky beze změny.

**Auto off (Automatické vypnutí)**

Zde můžete nastavit, zda a kdy se fotoaparát vypne, když se nepoužívá.

**krátkým** stisknutím zvolíte mezi **Off** (Vyp.), **3 min, 5 min**.

**krátkým** stisknutím potvrďte.

**krátkým** stisknutím opustíte položku nabídky beze změny.

**Volume (Hlasitost)**

**krátkým** stisknutím zvolíte hlasitost (včetně signálních tónů i souborů MP3) ve stupních od **0** do **7**.

**krátkým** stisknutím potvrďte.

**krátkým** stisknutím opustíte položku nabídky beze změny.

**Format** (karta MicroSD)

Zde můžete zformátovat vloženou kartu MicroSD.

**krátkým** stisknutím zvolíte **Cancel** (Zrušit) nebo **Execute** (Provést). Pozor: Pokud ve 2. kroku potvrďte pomocí **OK**, nebudete již znovu dotazováni a karta se okamžitě zformátuje.

**krátkým** stisknutím potvrďte.

**krátkým** stisknutím opustíte položku nabídky beze změny.

**Date Time (Datum a čas...)**

**vždy krátce** stiskněte pro potvrzení změny a přechod na další položku a nakonec pro opuštění položky nabídky.

**krátkým** stisknutím opustíte položku nabídky beze změny.

**Sys. Reset (Resetovat)**

Zde můžete obnovit všechna nastavení na tovární nastavení. Data na kartě MicroSD nejsou ovlivněna.

**krátkým** stisknutím zvolíte **Cancel** (Zrušit) nebo **Execute** (Provést). Pozor: Pokud ve 2. kroku potvrďte pomocí **OK**, nebudete již znovu dotazováni a fotoaparát se okamžitě resetuje.

**krátkým** stisknutím potvrďte.

**krátkým** stisknutím opustíte položku nabídky beze změny.

**Version (Verze)**

Zde můžete zjistit aktuální verzi softwaru.

**Herní režim**

Zde najdete různé počítačové hry.

**krátkým** stisknutím vyberete hru.

Potvrďte **krátkým** stisknutím na horní straně fotoaparátu.

**krátkým** stisknutím se budete ve hře pohybovat doleva, doprava, nahoru a dolů.

**krátkým** stisknutím hru opustíte.

**Režim hudby**

Chcete-li do fotoaparátu nahrát hudbu, vložte kartu MicroSD se soubory MP3.

**krátkým** stisknutím můžete vybírat mezi skladbami.

**krátkým** stisknutím nastavíte hlasitost mezi **0** a **16**.

**krátkým** stisknutím na horní straně fotoaparátu zahájíte nebo ukončíte přehrávání.

**krátkým** stisknutím opustíte playlist.

**Připojení k počítači...**

...s kartou MicroSD ve fotoaparátu

1. Připojte fotoaparát k portu USB počítače pomocí dodaného kabelu USB a zapnete fotoaparát.

Na displeji se objeví symbol připojení.

2. Otevřete nově zobrazenou složku DCIM ve svém fotoaparátu.

3. Z počítače můžete kopírovat soubory MP3 do složky fotoaparátu.

4. Fotografie nebo videa můžete kopírovat ze složek fotoaparátu do svého počítače.

## Závada/řešení

Fotoaparát se nenabíjí nebo jej nelze zapnout:

• Není vybitý akumulátor? Před zapnutím fotoaparátu nabíjete baterii alespoň 30 minut.

• Zkontrolujte, zda máte vhodný síťový adaptér: Výstup **5 V, 1 A**. Jiné síťové adaptéry akumulátor nenabíjí.

• Zkontrolujte kontrolku: pokud svítí červeně, akumulátor se nabíjí; pokud zhasne, je akumulátor nabitý.

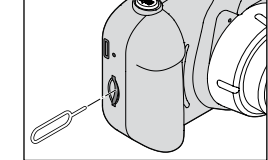
• Když je akumulátor plně nabitý, ... vyjměte kartu MicroSD a znovu ji vložte. ...přístroj resetujte.

Chyby barevnosti na displeji.

• Přístroj resetujte.

## Pokud fotoaparát přestane reagovat

1. Provedte resetování stisknutím resetovacího tlačítka v otvoru vedle portu USB špičatým předmětem (např. ohnutou kancelářskou sponkou).



2. Pak zapněte fotoaparát stisknutím a dlouhým podržením tlačítka.

## Čištění

▷ Prach na objektivu nebo displeji lze odfouknout malým měchem na fotoaparát. Nebo použijte měkký štětec.

▷ Kryt můžete v případě potřeby otřít vlhkým hadříkem.

## Likvidace

Výrobek, jeho obal a integrovaný akumulátor jsou vyrobeny z cenných recyklovatelných materiálů. Recyklace snižuje množství odpadu a chrání životní prostředí.

**Obal** roztrháte a zlikvidujete. Využijte místních možností sběru papíru, lepenky a lehkých obalů.

**Přístroje, baterie a akumulátory** označené tímto symbolem se nesmí vyhazovat do domovního odpadu!

Staré přístroje jste ze zákona povinni likvidovat odděleně od domovního odpadu. Elektrická zařízení obsahují nebezpečné látky. Ty mohou při neodborném skladování a likvidaci škodit zdraví a životnímu prostředí. Informace o sběrných místech, na kterých bezpečně přijímají staré přístroje, získáte u obecní nebo městské správy. Vybívané baterie a akumulátory jste povinni odevzdávat na sběrném místě určeném obecní nebo městskou správou

nebo ve specializované prodejně, ve které se prodávají. Před likvidací přelepте kontakty lithiových baterií/akumulátorů.

**Pozor!** Tento výrobek obsahuje akumulátor, který je z bezpečnostních důvodů pevně namontovaný ve výrobku a není jej možné vyjmout, aniž byste zničili kryt výrobku. Neodborná demontáž představuje bezpečnostní riziko. Proto výrobek odevzdejte neotevřený na sběrném místě, které odborně likviduje přístroj i akumulátory.

## Technické parametry

Model:	734 962
Hmotnost:	64 g
Rozměry:	85 x 64 x 50 mm
Akumulátor:	Lithium-iontový 3,7 V 600 mAh
Jmenovitý výkon:	2,22 Wh (testovaný podle UN 38.3)
Výrobce:	Denver Germany GmbH, Steinbachstr. 60, 94036 Passau, Germany (Německo)
E-mail:	contact.hq@denver.eu
Datum výroby:	11/2025
Vstup:	5 V DC, 1 A USB
Doba nabíjení:	cca 2,0 hod.
Doba provozu s plně nabitým akumulátorem:	cca 5 min (nepřetržitě při snímání, v závislosti na okolních podmínkách, v chladu se akumulátor vybíjí rychleji)
Síťový adaptér (není součástí balení):	Vstup: AC 100-240 V 50/60 Hz Výstup: DC 5 V 1,0 A
Pro nabíjení používejte pouze síťové adaptéry třídy ochrany II, které jsou povolené pro použití s domácími spotřebiči.	
Senzor:	0,3 MP CMOS
Rozlíšení fotografií:	40MP, 20MP, 18MP, 16MP, 12MP, 8MP, 5MP, 3MP, 2MP (interpolované)

Rozlíšení videa:	1080P (1440x1080), 720P (1280x720) (interpolované)
Objektiv:	Pevně zaostřený
Úhel otevření:	70°
Digitální zoom:	čtyřnásobný
Displej:	LCD
Velikost:	2" IPS
Rozlíšení:	220x176
Reproduktor:	1 W
Teplota okolního prostředí:	+10 °C až +40 °C
Vlhkost okolního prostředí:	20 % až 85 %
Slot pro kartu:	MicroSD až 32 GB
Formát fotografie:	JPG
Formát videa:	AVI
Formát hudby:	MP3
Připojky:	Slot pro kartu MicroSD, přípojka USB-C
Kompatibilní s:	Windows XP / Vista / 7 / 8 / OS X 10.8



**Číslo výrobku: 734 962**

Výrobce: Denver Germany GmbH, Steinbachstr. 60, 94036 Passau, Germany (Německo)