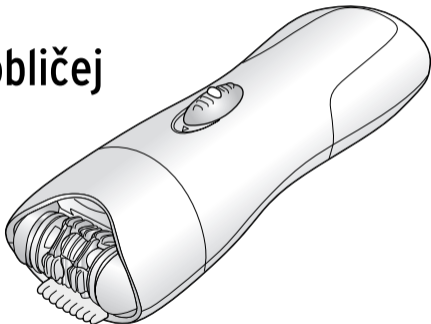



Tchibo

Epilátor na obličej



cs

Návod k použití

Vážení zákazníci,

Váš nový epilátor na obličej umožňuje důkladné odstranění nepříjemných chloupků na různých částech těla.

Epilátor na obličej se výborně hodí pro citlivé oblasti pokožky.

Díky svému praktickému tvaru a nízké hmotnosti je také ideálním průvodcem na cesty. Pojistka proti zapnutí brání neúmyslnému zapnutí přístroje např. při přepravě.

Věříme, že Vám bude tento výrobek dlouho sloužit k Vaší spokojenosti.

Váš tým Tchibo



www.tchibo.cz/navody

Obsah

3	Bezpečnostní pokyny	13	Čištění
8	Přehled (rozsah dodávky)	14	Závada / náprava
9	Uvedení do provozu	15	Likvidace
9	Vložení baterií	16	Technické parametry
9	Příprava části těla k epilaci		
10	Epilace		

Bezpečnostní pokyny



Přečtěte si pozorně bezpečnostní pokyny a používejte výrobek pouze tak, jak je popsáno v tomto návodu, aby nedopatřením nedošlo k poranění nebo škodám.

Uschovejte si tento návod pro pozdější potřebu.

Při předávání výrobku s ním předejte i tento návod.

Účel použití

Epilátor na obličej je určen jen k epilaci ochlupení na těle lidí.

Přístroj nesmí být použit pro zvířata. Není vhodný k epilaci větších ploch pokožky.

Přístroj je určen pro soukromé použití a není vhodný ke komerčním účelům.

NEBEZPEČÍ pro děti a osoby

s omezenou schopností ovládání přístrojů

- Děti si s přístrojem nesmí hrát. Přístroj udržujte mimo dosah dětí mladších 8 let.
- Tento přístroj smí používat děti starší 8 let a osoby s ... omezenými fyzickými, sensorickými nebo duševními schopnostmi nebo ... nedostatkem zkušeností a/nebo vědomostí, pokud

... jsou pod dohledem nebo

... pokud jim bylo vysvětleno, jak se s přístrojem bezpečně manipuluje a

... pokud pochopily, jaká jim při používání přístroje hrozí nebezpečí.

Děti nesmí přístroj čistit, s výjimkou případu, že jsou starší než 8 let a jsou během čištění pod dozorem.

Přístroj nevyžaduje žádnou údržbu.

- Přístroj se nesmí používat na dětech.
- Baterie mohou být v případě spolknutí životu nebezpečné. Pokud dojde ke spolknutí baterie, může to vést během pouhých 2 hodin k těžkému poleptání vnitřních orgánů a ke smrti. Uchovávejte proto nové i použité baterie a výrobek mimo dosah dětí. Máte-li podezření, že došlo ke spolknutí baterie, resp. že se baterie nějakým jiným způsobem dostala do těla, okamžitě vyhledejte lékařskou pomoc.

- Obalový materiál se nesmí dostat do rukou dětem.
Mimo jiné hrozí i nebezpečí udušení!

VÝSTRAHA před poraněním

- Přístroj nezapínejte, jsou-li přístroj nebo jeho části viditelně poškozeny nebo přístroj spadl na zem.
- Neprovádějte na přístroji žádné změny. Opravy přístroje přenechte odbornému servisu nebo servisnímu centru. Následkem neodborných oprav mohou vzniknout uživateli značná nebezpečí.
- Pokud by baterie vytekla, zabraňte kontaktu s pokožkou, očima a sliznicí. Eventuálně postižená místa okamžitě omyjte vodou a poté neprodleně vyhledejte lékaře.
- Přístroj nepoužívejte v oblasti ani v blízkosti otevřených či řezných ran, puchýřů nebo na pokožce spálené sluncem.
- Nepřibližujte přístroj k vlasům a řasám.
- Je-li Vaše pokožka velmi citlivá nebo trpíte-li křečovými žilami, hemofilií nebo některou kožní nemocí, požádejte před použitím o radu Vašeho lékaře.

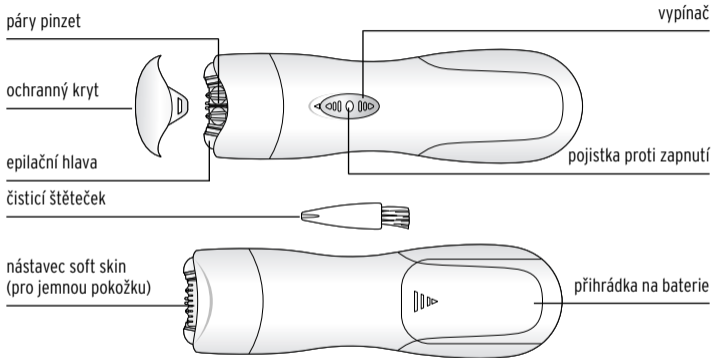
VÝSTRAHA před požárem/výbuchem

- Baterie se nesmí nabíjet, rozebírat, vhadzovat do ohně a zkratovat.

POZOR - nebezpečí lehkých poranění a věcných škod

- Epilátor se nesmí ponořovat do vody a jiných tekutin. Chraňte jej před vlhkostí. Nepoužívejte přístroj ve vaně nebo pod sprchou. Nedotýkejte se ho mokřýma rukama. Přístroj čistěte jen čisticím štětečkem, ale v žádném případě ne pod vodou.
- Chraňte baterie před nadměrným teplem. Baterie vyjměte z přístroje, když jsou vybité nebo když přístroj nebudete delší dobu používat. Zabráníte tak škodám, ke kterým by mohlo dojít, kdyby baterie vytekly.
- Vyměňujte vždy všechny baterie najednou. Nekombinujte použité baterie s novými, různé typy a značky baterií ani baterie s odlišnou kapacitou.
- Při vkládání baterií dbejte na správnou polaritu (+/-). Příhrádka na baterie musí být pevně uzavřená.
- Kontakty baterií a přístroje byste měli před vložením baterií vyčistit. Nebezpečí přehřátí!

Přehled (rozsah dodávky)

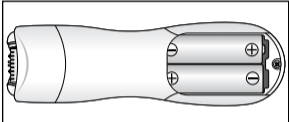


Další rozsah dodávky (není zobrazeno):

- úložné pouzdro
- 2 baterie

Uvedení do provozu

Vložení baterií

-  1. Příhrádku na baterie otevřete vysunutím jejího víka ve směru šipky. Do příhrádky vložte přiložené baterie, viz obrázek v příhradce.

2. Víko zase nasuňte na příhrádku na baterie tak, aby slyšitelně a citelně zaskočilo.

Příprava části těla k epilaci

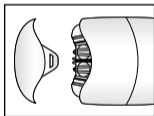
Teplou vodou a mýdlem si umyjte tu část těla, na kterém chcete provádět epilaci. Pokožku pečlivě osušte. Nepoužívejte k ošetření tělové mléko nebo jiný prostředek. Pokožku případně jemně přejíždějte drsnou mycí houbou proti směru růstu chloupků, aby se chloupky vzpřímily.

Epilace

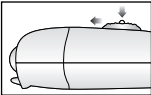


- Používáte-li epilátor poprvé, musí si na něj Vaše pokožka nejprve zvyknout. Může dojít k lehčímu podráždění nebo zčervenání pokožky. Přetrvává-li podráždění déle než 2 dny, obraťte se na svého lékaře.
- Doporučujeme vyzkoušet přístroj nejprve na některém méně citlivém místě, např. na nohách.

1.



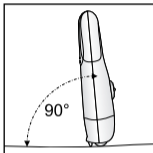
Sejměte ochranný kryt.

2.  Stiskněte pojistku proti zapnutí a vypínač posuňte směrem nahoru.

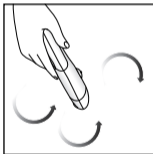


Napněte pokožku. Natáhněte paži nebo nohu a druhou rukou držte pokožku napnutou.

4. Příklad přiložení přístroje na pokožku v úhlu 90° tak, aby byl vypínač otočen k Vám.



5. Pohybujte přístrojem krouživými pohyby lehce po povrchu pokožky. Není nutné, abyste přístroj silně přitlačovali k pokožce.



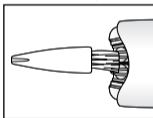
6. K vypnutí posuňte vypínač směrem dolů.

Čištění

POZOR na věcné škody

- Epilátor se nesmí ponořovat do vody nebo jiných tekutin. Chraňte jej před vlhkostí. Přístroj čistěte jen čisticím štětečkem, ale v žádném případě ne pod vodou.

- ▷ Po každém použití vyčistěte epilační hlavu:



Štětečkem odstraňte všechny chloupky, které se nahromadily mezi kotoučky a plastovými díly.

Přitom rukou opatrně otáčejte epilační hlavou, abyste se dostali na všechna místa a otevřeli kotoučky. Poté opět nasadíte ochranný kryt.

- ▷ Kryt přístroje v případě potřeby otřete suchým hadříkem.

Závada / náprava

Přístroj nelze zapnout.

- Nejsou baterie vybité?
- Jsou baterie správně vložené (polarita +/-)?
- Není stisknutá pojistka proti zapnutí?

Přejete si lepší výsledek epilace.

- Pokožku případně jemně přejíždějte drsnou mycí houbou proti směru růstu chloupků, aby se chloupky vzpřímily.
 - Napněte pokožku. Pohybujte přístrojem krouživými pohyby s lehkým přitlakem po povrchu pokožky.
-

Likvidace

Tento výrobek, jeho obal a dodané baterie jsou vyrobeny z cenných recyklovatelných materiálů. Recyklace snižuje množství odpadu a chrání životní prostředí.

Obal roztříďte a zlikvidujte. K tomu využijte místních možností ke sběru papíru, lepenky a lehkých obalů.



Přístroje označené tímto symbolem se nesmí vyhazovat do domovního odpadu!

Staré přístroje jste ze zákona povinni likvidovat odděleně od domovního odpadu. Informace o sběrných místech, na kterých bezplatně přijímají staré přístroje, získáte u obecní nebo městské správy.



Baterie a akumulátory nepatří do domovního odpadu!

Vybité baterie a akumulátory jste ze zákona povinni odevzdávat ve sběrně určené obecní nebo městskou správou nebo ve specializované prodejně, ve které se prodávají baterie.

Technické parametry

Model:	370 600
Baterie:	2 x 1,5 V / LR6
Made exclusively for:	Tchibo GmbH, Überseering 18, 22297 Hamburg, Germany www.tchibo.cz

Za účelem vylepšování výrobku si vyhrazujeme právo technických a vzhledových změn.



Číslo výrobku: 370 600
