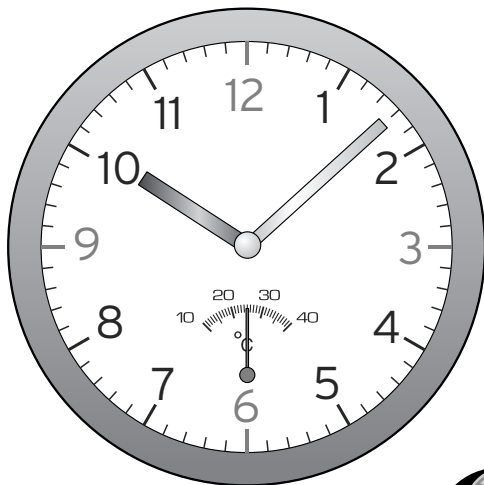




Koupelnové nástěnné hodiny s teploměrem



CS **Návod k použití a pokyny pro manipulaci s přísavkami**

**My, přísavky, jsme geniální vynález.
Takto Vám budeme dlouho dělat radost:**

- Přísavky drží na všech hladkých površích, jako jsou např. zrcadla nebo skleněné plochy, dlaždice a obkladačky atd.

Náš tip: Pod přísavku vždy nalepte kousek hladké průhledné samolepicí fólie. Díky tomu bude přísavka na podkladu držet znatelně déle.

- K tomu, aby přísavka dobře držela, se na podkladu nesmí nacházet prach, mastnota a vodní kámen a podklad musí být rovný. Na strukturovaném povrchu přísavky nedrží.



**Postupem času se někdy uvolníme.
Proto nás občas znovu přitlačujte a zkontrolujte,
zda jsme pevně uchycené.**



Před použitím **očistěte přísavky** teplou vodou a šetrným mycím prostředkem. Poté je důkladně osušte. Rovněž **plochu**, ke které chcete přísavku připevnit, důkladně vyčistěte a poté osušte.

- Když dosedací plochu přísavky postříkáte sprejem na vlasy, bude přísavka držet ještě lépe!
- Připevněte výrobek tak, aby se nic nepoškodilo, pokud by se přísavka uvolnila a výrobek spadl.
- Jestliže přísavka nedrží a odpadává v krátkých intervalech, dosáhla konce své životnosti. Plasty časem ztrácejí svou pružnost, a to zejména ve vlhkém prostředí a v prostředí vystaveném slunečnímu záření a vysoké teplotě. Většinou je to poznat podle zbarvení běžně průhledného materiálu.



Bezpečnostní pokyny

Pozorně si přečtěte bezpečnostní pokyny a používejte tento výrobek pouze tak, jak je popsáno v tomto návodu, aby nedopatřením nedošlo ke zranění nebo škodám. Uchovejte si tento návod pro pozdější potřebu. Při předávání výrobku s ním současně předejte i tento návod.

Účel použití

Výrobek je určen k měření času a teploty.

Je navržen k používání v domácnostech a není vhodný ke komerčním účelům.

NEBEZPEČÍ pro děti

- Baterie mohou být v případě spolknutí životu nebezpečné. Dojde-li ke spolknutí baterie, může to vést během pouhých 2 hodin k těžkému poleptání vnitřních orgánů a ke smrti. Uchovávejte proto nové i použité baterie a výrobek mimo dosah dětí.

Máte-li podezření, že došlo ke spolknutí baterie, resp. že se baterie nějakým jiným způsobem dostala do těla, okamžitě vyhledejte lékařskou pomoc.

- Obalový materiál udržujte mimo dosah dětí.
Mimo jiné hrozí i nebezpečí udušení!

VÝSTRAHA před nebezpečím poranění

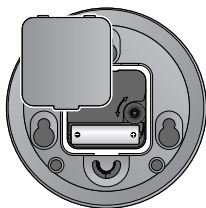
- Pokud by nějaká baterie vytekla, zabraňte kontaktu jejího obsahu s kůží, očima a sliznicemi. Případně zasažená místa omyjte vodou a neprodleně vyhledejte lékařskou pomoc.
- Dodaná baterie se nesmí nabíjet, rozebírat, vyhazovat do ohně ani zkratovat.

POZOR na věcné škody

- Chraňte baterie před nadměrným teplem. Baterii vyjměte z výrobku, je-li vybitá nebo výrobek nebudete delší dobu používat. Předejdete tak škodám, ke kterým by mohlo dojít, kdyby baterie vytekla.
- Přísavky se mohou po nějaké době uvolnit. Upevněte výrobek tak, aby se nemohlo nic poškodit, pokud by spadl.

- Při vkládání baterie dbejte na správnou polaritu (+/-).
- Přísavky neupevňujte na citlivé povrchy. Nelze zcela vyloučit, že některé laky nebo plasty nenaruší a nezměkčí materiál přísavek, a tak na povrchu nezůstanou nepříjemné skvrny.
- Nevystavujte výrobek velkým teplotním výkyvům, přímému slunečnímu záření, prachu ani nárazům.
- Výrobek smí být používán v normálních vlhkých prostorách, jako jsou např. koupelny - nikoli však ve sprše. Nesměřujte na výrobek přímý proud vody.
- K čištění výrobku nepoužívejte čisticí prostředky s abrazivním účinkem ani čisticí prostředky obsahující rozpouštědla.

Uvedení do provozu



1. Otevřete přihrádku na baterii na zadní straně hodin.
2. Vložte baterii do přihrádky tak, jak vidíte na obrázku. Přitom dbejte na správnou polaritu (+/-).



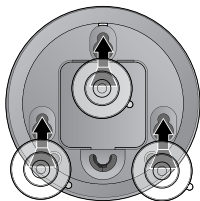
3. Nastavte ručičky otáčením kolečka k nastavení ručiček.
4. Přihrádku na baterii opět pečlivě zavřete.



Baterie musí být vyměněna, nejdou-li hodiny přesně.

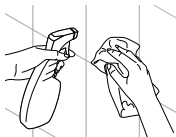
Pověšení nebo postavení hodin

Pověšení (s přísavkami)



1. Přísavky nasuňte do tří úchyťů na zadní straně hodin.

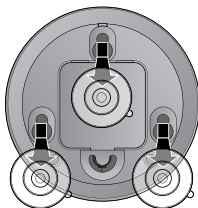
2.



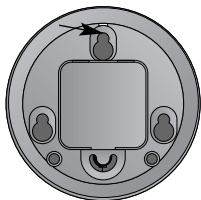
Podklad **důkladně vyčistěte.**

3. **Samolepicí fólie** stáhněte z nosného materiálu a nalepte na očištěný podklad, kde mají přísavky držet: Pečlivě ze středu k okrajům tlačte k podkladu. **Počkejte 24 hodin**, protože až potom bude dosažena plná adhezní síla fólie!
4. Přísavku a fólie **důkladně vyčistěte a osušte.**
5. Hodiny umístěte tak, aby přísavky držely na lepicích fóliích.
6. **Pevně přitlačte.**

Pověšení (bez přísavek)

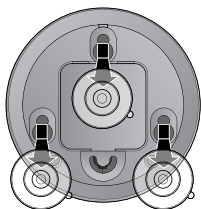


1. Přísavky vytáhněte podle obrázku z otvorů na zadní straně hodin.

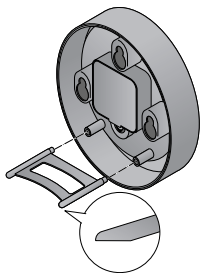


2. Pak hodiny zavěste na hřebík ve stěně.

Postavení



1. Přísavky vytáhněte podle obrázku z otvorů na zadní straně hodin.



2. Nožičku zasuňte do obou spodních otvorů. Zploštělá strana musí ukazovat dolů.



www.tchibo.cz/navody

Technické parametry

Model:	374 249
Baterie:	1x LR6 (AA)/1,5 V
Made exclusively for:	Tchibo GmbH, Überseering 18, 22297 Hamburg, Germany, www.tchibo.cz



Za účelem vylepšování výrobku si vyhrazujeme právo na jeho technické a vzhledové změny.

Likvidace

Tento výrobek, jeho obal a baterie, která je součástí balení, jsou vyrobeny z recyklovatelných materiálů. Recyklace snižuje množství odpadu a chrání životní prostředí.

Obal roztřídíte a zlikvidujete. Využijte místních možností ke sběru papíru, lepenky a lehkých obalů.



Přístroje označené tímto symbolem se nesmí vyhazovat do domovního odpadu!

Staré přístroje jste ze zákona povinni likvidovat samostatně, odděleně od domovního odpadu. Informace o sběrných místech, na kterých bezplatně přijímají staré přístroje, získáte u obecní nebo městské správy.



Baterie a akumulátory nepatří do domovního odpadu!

Vybité baterie a akumulátory jste ze zákona povinni odevzdávat ve sběrně určené obecní nebo městskou správou nebo ve specializované prodejně, ve které se prodávají baterie.



www.tchibo.cz/navody

Číslo výrobku:

374 249

Made exclusively for:

Tchibo GmbH, Überseering 18, 22297 Hamburg, Germany

www.tchibo.cz