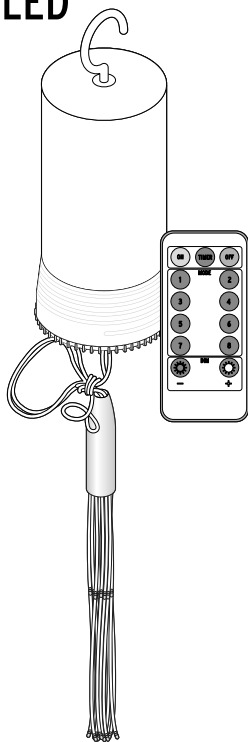


Tchibo

Světelné větvičky s LED



cs Návod k použití

Bezpečnostní pokyny

Přečtěte si pozorně bezpečnostní pokyny a používejte tento výrobek pouze tak, jak je popsáno v tomto návodu, aby nedopatřením nedošlo k poranění nebo škodám. Uschovejte si tento návod pro pozdější potřebu. Při předávání výrobku s ním současně předejte i tento návod.

Výrobek je vhodný pouze k dekoraci v soukromých domácnostech a není vhodný jako osvětlení místnosti.

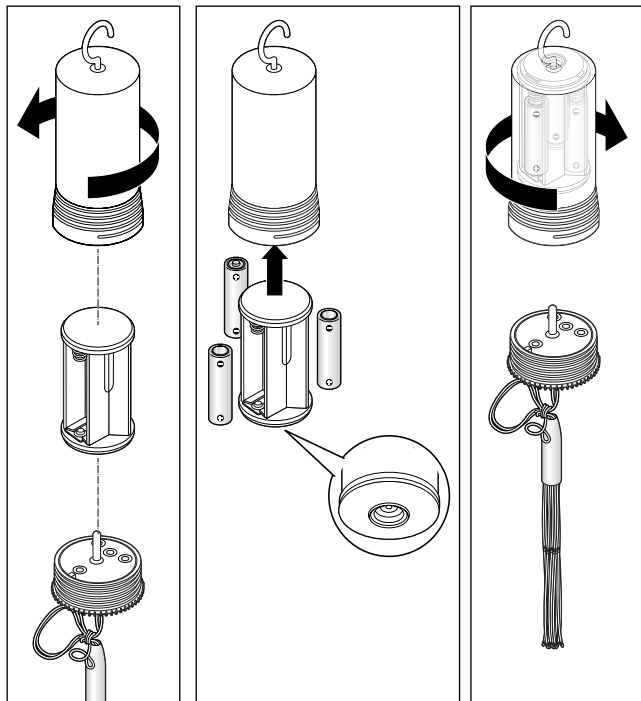
Výrobek je koncipován k používání ve vnitřních prostorách. Tento výrobek je koncipován pro soukromé použití a není vhodný pro komerční účely.

- Obalový materiál udržujte mimo dosah dětí.
Mimo jiné hrozí i nebezpečí udušení!
- Pozor! Dálkové ovládání obsahuje jednu lithiovou baterii. Lithiové baterie mohou v případě nesprávného vložení vybuchnout. Při vkládání proto bezpodmínečně dbejte na správnou polaritu (+/-). Používejte pouze stejný nebo rovnocenný typ baterií (viz „Technické parametry“).
- Baterie mohou být v případě spolknutí životu nebezpečné. Dálkové ovládání je vybaveno jednou knoflíkovou baterií. Pokud dojde k spolknutí knoflíkové baterie nebo jiných baterií, může to vést během pouhých 2 hodin k těžkému poleptání vnitřních orgánů a k smrti. Uchovávejte proto nové i použité baterie a výrobek mimo dosah dětí. Pokud máte podezření, že došlo k spolknutí baterie nebo že se baterie dostala do těla nějakým jiným způsobem, okamžitě vyhledejte lékařskou pomoc.
- Rychle blikající světlo může vyvolat migrénu. U epileptiků a osob s autismem může rychle blikající světlo vyvolat záchvat. Takovéto epileptické záchvaty, záchvaty migrény nebo mdloby se mohou vyskytnout také u osob, které dosud takové problémy neměly. Pokud se ve Vaší rodině nebo u Vás samotných vyskytují takové dispozice, neměli byste světelné větvičky s LED používat. Rodiče by neměli děti nechávat se světelnými větvičkami s LED bez dozoru. Pokud se vyskytne jeden z následujících symptomů, světelné větvičky s LED ihned vypněte a poradte se s lékařem: křeče, cukání svalů nebo očí, bezvědomí, nekontrolované pohyby nebo ztráta orientace.

- Pokud by jednou některá baterie vytekla, zabraňte kontaktu jejího obsahu s kůží, očima a sliznicemi. Případně zasažená místa omyjte vodou a neprodleně vyhledejte lékařskou pomoc.
- Baterie se nesmí nabíjet, rozebírat, vyhazovat do ohně ani zkratovat.
- Baterie chraňte před nadměrným teplem (topení, přímé sluneční záření). Baterie z výrobku vyjměte, pokud jsou vybité nebo pokud nebudete výrobek delší dobu používat. Zabráníte tak poškození, ke kterému by mohlo dojít, kdyby baterie vytekly.
- Vyměňujte vždy všechny baterie najednou. Nepoužívejte zároveň staré a nové baterie, různé typy ani značky baterií nebo baterie s různou kapacitou.
- V případě potřeby vyčistěte před vložením baterií do přístroje kontakty baterií a přístroje. Hrozí nebezpečí přehřátí!
- Při vkládání baterií dbejte na správnou polaritu (+/-).
- Chraňte výrobek před prachem, vlhkostí, přímým slunečním zářením a extrémními teplotami.
- K čištění nepoužívejte žíraviny ani agresivní nebo abrazivní čisticí prostředky.
- Vestavěné LED není možné vyměnit ani se nesmí vyměňovat.

Použití

Vložení baterií do světelných větvíček s LED

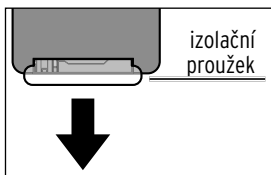


1. Odšroubujte kryt přihrádky na baterie proti směru hodinových ručiček.

2. Vložte baterie do přihrádky na baterie, jak je zobrazeno na obrázku. Kovová kontaktní strana držáku ukazuje nahoru.

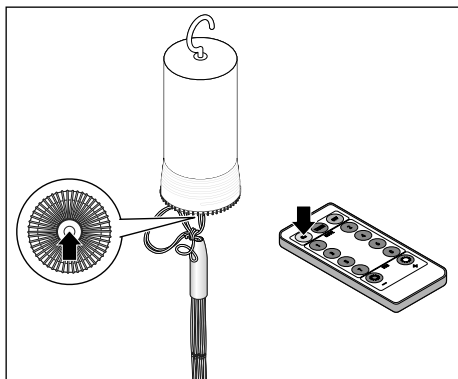
3. Přihrádku na baterie zase pečlivě uzavřete.

Aktivace dálkového ovládání



▷ Z přihrádky na baterii dálkového ovládání vytáhněte izolační proužek.

Zapnutí/vypnutí a světelné efekty



Světelné větvičky s LED lze zapínat a vypínat na spodní části přihrádky na baterie nebo pomocí dálkového ovládání.

Dálkové ovládání má dosah 5 m a zachytí světelné větvičky v úhlu 110°.

Dálkové ovládání držte tak, aby směřovalo na přihrádku na baterie světelných větviček. Dbejte na to, aby se mezi dálkovým ovládáním a světelnými větvičkami nenacházely žádné předměty.

Vyvarujte se oslnivého světla, jako je sluneční záření nebo jasné neonové světlo. Ty ruší přenos infračervených paprsků.

Stiskněte...

... **tlačítko 1** na dálkovém ovládnání nebo **1x** vypínač na spodní straně přihrádky na baterie k zapnutí LED diod.

Všechny světelné efekty budou postupně ukázány (**Combination**).

... **tlačítko 2** na dálkovém ovládnání nebo **2x** vypínač na spodní straně přihrádky na baterie, aby LED diody pulzovaly střídavě rychle nebo pomalu (**In waves**).

... **tlačítko 3** na dálkovém ovládnání nebo **3x** vypínač na spodní straně přihrádky na baterie, aby LED diody blikaly střídavě rychle a pomalu (**Sequential**).

... **tlačítko 4** na dálkovém ovládnání nebo **4x** vypínač na spodní straně přihrádky na baterie, aby se světlo LED diod měnilo střídavě pomalu a rychle (**Slow glow**).


... **tlačítko 5** na dálkovém ovládnání nebo **5x** vypínač na spodní straně přihrádky na baterie, aby LED diody rychle střídavě svítily (**Chasing/Flash**).


... **tlačítko 6** na dálkovém ovládnání nebo **6x** vypínač na spodní straně přihrádky na baterie, aby se světlo LED diod pomalu měnilo (**Slow fade**).

... **tlačítko 7** na dálkovém ovládnání nebo **7x** vypínač na spodní straně přihrádky na baterie, aby LED diody rychle blikaly (**Twinkle/Flash**).

... **tlačítko 8** na dálkovém ovládnání nebo **8x** vypínač na spodní straně přihrádky na baterie k trvalému zapnutí LED diod (**Steady on**).

... **tlačítko OFF** na dálkovém ovládnání nebo **9x** vypínač na spodní straně přihrádky na baterie k vypnutí LED diod (**OFF**).

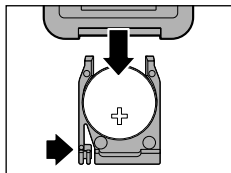
▷ K zesvětlení LED diod stiskněte na dálkovém ovládnání tlačítko **+**  .

▷ Ke ztmavení LED diod stikněte na dálkovém ovládnání tlačítko **-**  .

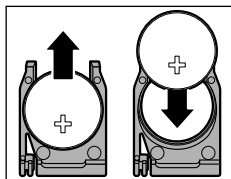
▷ K zapnutí časovače LED diod stiskněte tlačítko **TIMER** na dálkovém ovládnání. LED se rozsvěcují a zhasínají v následujícím rytmu:
zapnuto: 6 hodin / vypnuto: 18 hodin / zapnuto: 6 hodin atd.

Výměna baterie v dálkovém ovládní

Když už světelné větvičky s LED nereagují na dálkové ovládní, musíte vyměnit baterii. Potřebujete jednu baterii typu CR2025, 3 V. Příhrádka na baterii se nachází dole na zadní straně dálkového ovládní.



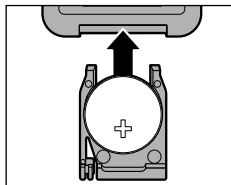
1. Stiskněte pojistku ve směru šipky a vytáhněte držák baterie ven.



2. Vybitou baterii vyměňte za novou. Dbejte přitom bezpodmínečně na polaritu (symbol + musí ukazovat nahoru).



Pokud se dotknete baterie holou rukou, mohou na kontaktech vzniknout znečištění, která mohou mít za určitých okolností izolační účinek. Proto při vkládání baterie používejte suchý měkký hadřík.



3. Zasuňte držák na baterii opět úplně dovnitř. Musí slyšitelně a citelně zaskočit.

Technické parametry

Model: 618 238

Baterie

světelné větvičky s LED: 3x LR6 (AA)/1,5 V

dálkové ovládání: 1x CR2025/3 V

jmenovitá energie: 0,42 Wh
(testováno podle UN 38.3)

Výkon: 0,1 W

Výdrž svítidla s 1 sadou baterií: cca 230 hodin
(v závislosti na nastaveném světelném efektu nebo nastaveném jasu)

Okolní teplota: +10 až +40 °C

Made exclusively for: Tchibo GmbH, Überseering 18,
22297 Hamburg, Germany, www.tchibo.cz

Za účelem vylepšování výrobku si vyhrazujeme právo technických a vzhledových změn.



Likvidace



Přístroje označené tímto symbolem a také **vybité baterie a akumulátory** se nesmí vyhazovat do domovního odpadu! **Staré přístroje**



jste ze zákona povinni likvidovat odděleně od domovního odpadu a



vybité baterie/akumulátory jste ze zákona povinni odevzdávat ve sběrně určené obecní nebo městskou správou nebo ve specializované prodejně, ve které se prodávají baterie. Elektrická zařízení, baterie a akumulátory obsahují jak hodnotné suroviny, tak i nebezpečné látky. Tyto mohou při neodborném skladování a likvidaci škodit zdraví a životnímu prostředí.