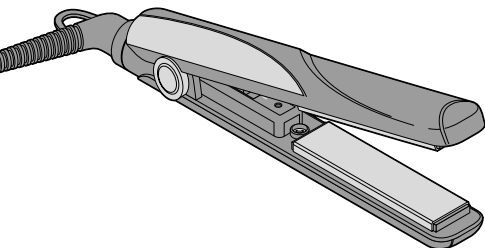




cs Návod k použití

Mini žehlička na vlasy



Vážení zákazníci,

díky svému kompaktnímu designu je Vaše nová žehlička na vlasy ideálním průvodcem na cesty.

Keramická vrstva žehlicích ploch zajistí šetrnou péči o Vaše vlasy.

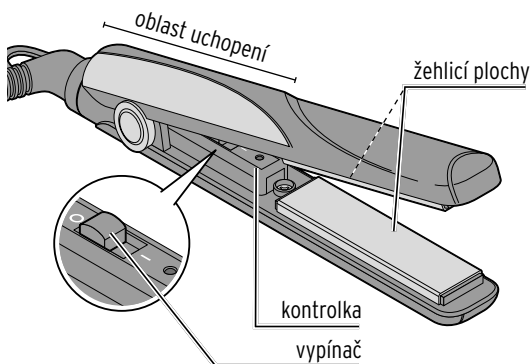
Věříme, že Vám bude tato nová žehlička na vlasy dlouho sloužit k Vaší spokojenosti.

Váš tým Tchibo



www.tchibo.cz/navody

Přehled (rozsah dodávky)



není zobrazeno:

- úložné pouzdro

Technické parametry

Model:	394 238
Síťové napětí:	110–240 V ~ 50/60 Hz
Třída ochrany:	II <input type="checkbox"/>
Výkon:	25 W
Provozní teplota:	+200 °C

Made exclusively for:

Tchibo GmbH, Überseering 18,
22297 Hamburg, Germany
www.tchibo.cz

Za účelem vylepšování výrobku si vyhrazujeme právo technických a vzhledových změn.

Použití



NEBEZPEČÍ - ohrožení života elektrickým proudem



Přístroj ukládejte vždy ve vzdálenosti minimálně 1 metr od vodních zdrojů.

Pokud by se někdy stalo, že by přístroj spadl do vody, ihned vytáhněte síťovou zástrčku ze zásuvky. V žádném případě nesahejte do vody!



VÝSTRAHA - nebezpečí popálení a požáru

- Přístroj se velmi rychle zahřívá. Žehlicích ploch a všeobecně přední části žehličky na vlasy se nedotýkejte. Udržujte je v dostatečné vzdálenosti od pokožky hlavy, uší a obličeje.
- Na přístroj sahejte jen v určené oblasti uchopení. Přístroj nepokládejte na podložku citlivou vůči horku ani na hořlavou podložku.



Při prvním zahřívání může být po krátkou dobu cítit zápach, což je však normální a není to na závadu. Zajistěte dostatečné větrání.

Zahřátí přístroje

1. Odviňte celý síťový kabel a zastrčte síťovou zástrčku do zásuvky.
2. Posuňte vypínač do polohy **I**.
Rozsvítí se kontrolka a přístroj se zahřívá. Po cca 2 minutách je dosaženo správné teploty.

Vaše vlasy se během jejich úpravy dostávají do kontaktu s velmi vysokými teplotami.

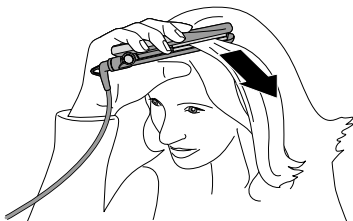
Dbejte proto následujících pokynů:

- Používejte přístroj pouze na suché vlasy. Jinak se vlasy spálí nebo vysuší a budou se lámat.
- Při žehlení vlasů dbejte na to, aby byly žehlicí plochy zavřené maximálně 10 sekund. Jinak by mohlo dojít k poškození vlasů.
- Dbejte, aby byly Vaše vlasy před úpravou čisté, úplně suché a dobře pročešané.

- Před žehlením použijte výrobek na ochranu vlasů před horkem. Vhodné výrobky jsou k dostání v kadeřnictvích a v drogeriích s velkým výběrem.
- Prostředky pro ošetření a úpravu vlasů používejte až po dokončení úpravy vlasů žehličkou na vlasy.
Používejte přednostně hydratační šampóny a jinou vlasovou kosmetiku, která Vaším vlasům dodá vlhkost.

Žehlení vlasů

1. Vlasy dobře pročešte. Pokud máte husté vlasy, může Vám pomoci, když od sebe pramínky vlasů oddělíte sponkami.
2. Oddělte široký pramínek vlasů a vložte ho mezi žehlicí plochy co nejbližší u kořínků vlasů.



3. Sevřete žehlicí plochy s lehkým přitlakem. Táhněte přístroj pomalu a rovnoměrně od kořínků vlasů k jejich konečkům.

Tipy:

- ▷ Nezvyklý pohyb žehličkou na vlasy si nacvičte, když je žehlička na vlasy ještě studená.
- ▷ Pro větší objem vlasů táhněte žehličku na vlasy směrem nahoru tak, aby při tomto pohybu byla natočená lehce směrem dovnitř.

Tento proces by měl trvat maximálně 10 sekund (v závislosti na délce vlasů), abyste si nepoškodili vlasy.

Vlasy jsou po žehlení horké. Postupujte opatrně.

4. Tento postup zopakujte s dalším pramenem vlasů.
5. Po použití přístroj vypněte a síťovou zástrčku vytáhněte ze zásuvky.
6. Položte žehličku na vlasy na žáruvzdorný podklad a nechte ji úplně vychladnout.
7. V případě potřeby použijte k udržení účesu vhodné výrobky pro úpravu vlasů.

Vypnutí přístroje

1. Posuňte vypínač do polohy **0**.
2. Vytáhněte síťovou zástrčku ze zásuvky.
3. Než přístroj začnete čistit nebo jej budete ukládat, nechte ho úplně vychladnout na žáruvzdorné podložce.

Čištění



NEBEZPEČÍ - ohrožení života elektrickým proudem

- Přístroj vypněte a vytáhněte síťovou zástrčku ze zásuvky, než budete přístroj čistit.
- Nikdy neponořujte výrobek do vody ani jiných kapalin, protože jinak hrozí nebezpečí úrazu elektrickým proudem! Přístroj nesmí být vystaven vlhkosti. Chraňte přístroj i před kapající a stříkající vodou.



VÝSTRAHA - nebezpečí zranění

- Než přístroj začnete čistit nebo než jej uklidíte, nechte jej úplně vychladnout.

POZOR na věcné škody

- K čištění přístroje nepoužívejte žíraviny ani agresivní nebo abrazivní čisticí prostředky.

- ▷ Příklad v případě potřeby otřete měkkým, lehce navlhčeným hadříkem, příp. s trochou mycího prostředku. Dbejte na to, aby se do přístroje nedostala voda.
- ▷ Příklad skladujte v přiložené úschovné tašce na suchém místě mimo dosah dětí.

Likvidace

Výrobek a jeho obal byly vyrobeny z cenných recyklovatelných materiálů. Recyklace snižuje množství odpadu a chrání životní prostředí.

Obal roztřídíte a zlikvidujete. Využijte místních možností ke sběru papíru, lepenky a lehkých obalů.



Přístroje označené tímto symbolem se nesmí vyhazovat do domovního odpadu!

Staré přístroje jste ze zákona povinni likvidovat odděleně od domovního odpadu. Informace o sběrných místech, na kterých bezplatně přijímají staré přístroje, získáte u obecní nebo městské správy.

CE

Číslo výrobku: 394 238

K tomuto návodu

Výrobek je vybaven bezpečnostními prvky. Přesto si pozorně přečtete bezpečnostní pokyny a používejte tento výrobek pouze tak, jak je popsáno v tomto návodu, aby nedopatřením nedošlo k poranění nebo škodám.

Uschovejte si tento návod pro pozdější potřebu. Při předávání výrobku s ním současně předejte i tento návod.

Symbole uvedené v tomto návodu:



Tento symbol varuje před nebezpečím poranění.



Tento symbol varuje před nebezpečím úrazu elektrickým proudem.



Tento symbol varuje před nebezpečím poranění horkými povrchy.



Tento symbol zakazuje používání/nabíjení v bezprostřední blízkosti sprch, van, umyvadel nebo jiných vodních zdrojů.

Upozornění **NEBEZPEČÍ** varuje před možným těžkým poraněním a ohrožením života.

Upozornění **VÝSTRAHA** varuje před poraněním a značnými věcnými škodami.

Upozornění **POZOR** varuje před lehkým poraněním nebo poškozením.



Takto jsou označeny doplňující informace.

Bezpečnostní pokyny


Účel použití

- Výrobek je určen výhradně k žehlení lidských vlasů, pro zvířecí srst není vhodný. Umělé vlasy se výrobkem nesmí upravovat.
- Výrobek je vhodný k používání v suchých vnitřních prostorech.
- Výrobek je koncipován pro soukromé použití a není vhodný ke komerčním účelům.

NEBEZPEČÍ pro děti a osoby s omezenou schopností ovládnání přístrojů

- Tento přístroj smí používat děti starší 8 let a osoby s omezenými fyzickými, smyslovými nebo duševními schopnostmi nebo nedostatkem zkušeností a/nebo vědomostí, pokud jsou pod dozorem nebo pokud jim bylo vysvětleno, jak se s přístrojem bezpečně manipuluje a když pochopily, jaká jim při používání přístroje hrozí nebezpečí. Děti si nesmí s přístrojem hrát. Čištění a uživatelskou údržbu nesmějí provádět děti bez dozoru.
- Obalový materiál udržujte mimo dosah dětí. Mimo jiné hrozí i nebezpečí udušení!

NEBEZPEČÍ úrazu elektrickým proudem

- Příklad nepoužívejte v blízkosti vody. Příklad nesmí přijít do styku s vodou ani jinými tekutinami, pokud je připojen do zásuvky. Neponořujte výrobek do vody ani jiných kapalin, protože jinak hrozí nebezpečí úrazu elektrickým proudem.
-  Výstraha - Příklad nepoužívejte v blízkosti vany, sprchy, nad umyvadlem ani nad jinou nádobou naplněnou vodou.
- Jako dodatečná ochrana se doporučuje instalovat do proudového okruhu koupelny proudový chránič s vypínacím proudem nepřekračujícím 30 mA. Poradte se s instalátérem.
- Příklad nepoužívejte, pokud máte vlhké ruce nebo když stojíte na vlhké podlaze.
- Síťovou zástrčku připojujte pouze do zásuvky instalované podle předpisů, jejíž síťové napětí odpovídá technickým parametrům přístroje.

- Vytáhněte síťovou zástrčku ze zásuvky, když přístroj nepoužíváte, pokud by během provozu došlo k nějaké poruše, za bouřky, po použití nebo než přístroj začnete čistit. Vždy přitom tahejte přímo za síťovou zástrčku, nikoli za síťový kabel.
- Zásuvka musí být dobře přístupná, abyste v případě potřeby mohli síťovou zástrčku rychle vytáhnout. Síťový kabel položte tak, aby za něj nemohl být přístroj stržen dolů.
- Síťový kabel nesmíte zalomit ani přiskřípnout. Umístěte ho do bezpečné vzdálenosti od horkých ploch a ostrých hran.
- Přístroj nepoužívejte, pokud vykazuje viditelná poškození nebo spadl na zem.
- Neprovádějte na výrobku žádné změny. Neotevírejte kryt přístroje. Případné opravy přístroje nechávejte provádět v odborném servisu, aby se předešlo ohrožení zdraví. Ani výměnu síťového kabelu nesmíte provádět svépomocí.

VÝSTRAHA před popálením

- Příklad se velmi rychle zahřívá a žehlicí plochy jsou během používání velmi horké. Udržujte je v dostatečné vzdálenosti od pokožky hlavy, uší a obličeje. Nedotýkejte se žehlicích ploch.
- Žehličku držte pouze na zadním konci, ne za žehlicí plochy.
- Používejte přístroj pouze na suché vlasy, Vlasy nesmí být mokré.
- Než přístroj začnete čistit nebo než jej uklidíte, nechte jej úplně vychladnout.
- Při žehlení vlasů dbejte na to, aby byly žehlicí plochy zavřené maximálně 10 sekund. Jinak by mohlo dojít k poškození vlasů.

VÝSTRAHA před požárem

- Žehlicí plochy jsou velmi horké. Během nahřívání a po použití přístroje jej položte tak, aby se žehlicí plochy nedotýkaly žádných předmětů, dokud dostatečně nevychladnou. Podklad musí být odolný vůči horku.
- Zapnutý přístroj nikdy nenechávejte bez dozoru. Nenechávejte přístroj bez dozoru ani během zahřívání a ochlazování.

- Příklad nikdy nepřikrývejte (např. ručníkem), pokud je ještě zapnutý nebo jsou žehlicí plochy stále horké.

POZOR na věcné škody

- Neupravujte žehličkou na vlasy umělé vlasy. Ty se mohou při kontaktu s horkem roztavit a poškodit přístroj.
- Neomotávejte síťový kabel kolem přístroje, protože se přitom může poškodit.
- K čištění nepoužívejte abrazivní ani leptavé prostředky, např. tvrdé kartáče apod. Dbejte na to, aby se při čištění do přístroje nedostala vlhkost.