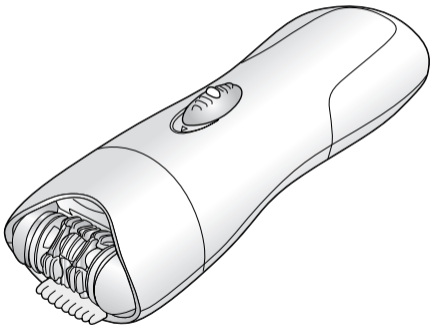




Tchibo

Epilátor



Návod k použití

Tchibo GmbH D-22290 Hamburg · 105427HB43XX · 2019-12

Vážení zákazníci,

Váš nový epilátor umožňuje důkladné odstranění nepříjemných chloupků na různých částech těla.

Epilátor na obličej se výborně hodí pro citlivé oblasti pokožky.

Díky svému praktickému tvaru a nízké hmotnosti je také ideálním průvodcem na cesty. Pojistka proti zapnutí brání neúmyslnému zapnutí přístroje např. při přepravě.

Věříme, že Vám bude tento výrobek dlouho sloužit k Vaší spokojenosti.

Váš tým Tchibo



www.tchibo.cz/navody

Obsah

3	Bezpečnostní pokyny	13	Čištění
8	Přehled (rozsah dodávky)	14	Závada / náprava
9	Uvedení do provozu	15	Likvidace
9	Vložení baterií	16	Technické parametry
9	Příprava části těla k epilaci		
10	Epilace		

Bezpečnostní pokyny



Přečtěte si pozorně bezpečnostní pokyny a používejte výrobek pouze tak, jak je popsáno v tomto návodu, aby nedopatřením nedošlo k poranění nebo škodám.

Uschovejte si tento návod pro pozdější potřebu.

Při předávání výrobku s ním předejte i tento návod.

Účel použití

Epilátor je určen jen k epilaci ochlupení na těle lidí.

Přístroj nesmí být použit pro zvířata. Není vhodný k epilaci větších ploch pokožky.

Přístroj je určen pro soukromé použití a není vhodný ke komerčním účelům.

NEBEZPEČÍ pro děti a osoby

s omezenou schopností ovládání přístrojů

- Děti si s přístrojem nesmí hrát. Přístroj udržujte mimo dosah dětí mladších 8 let.
- Tento přístroj smí používat děti starší 8 let a osoby s ... omezenými fyzickými, sensorickými nebo duševními schopnostmi nebo ... nedostatkem zkušeností a/nebo vědomostí, pokud

... jsou pod dohledem nebo

... pokud jim bylo vysvětleno, jak se s přístrojem bezpečně manipuluje a

... pokud pochopily, jaká jim při používání přístroje hrozí nebezpečí.

Děti nesmí přístroj čistit, s výjimkou případu, že jsou starší než 8 let a jsou během čištění pod dozorem.

Přístroj nevyžaduje žádnou údržbu.

- Přístroj se nesmí používat na dětech.
- Baterie mohou být v případě spolknutí životu nebezpečné. Pokud dojde ke spolknutí baterie, může to vést během pouhých 2 hodin k těžkému poleptání vnitřních orgánů a ke smrti. Uchovávejte proto nové i použité baterie a výrobek mimo dosah dětí. Máte-li podezření, že došlo ke spolknutí baterie, resp. že se baterie nějakým jiným způsobem dostala do těla, okamžitě vyhledejte lékařskou pomoc.

- Obalový materiál se nesmí dostat do rukou dětem.
Mimo jiné hrozí i nebezpečí udušení!

VÝSTRAHA před poraněním

- Přístroj nezapínejte, jsou-li přístroj nebo jeho části viditelně poškozeny nebo přístroj spadl na zem.
- Neprovádějte na přístroji žádné změny. Opravy přístroje přenechte odbornému servisu. Následkem neodborných oprav mohou vzniknout uživateli značná nebezpečí.
- Pokud by baterie vytekla, zabraňte kontaktu s pokožkou, očima a sliznicí. Eventuálně postižená místa okamžitě omyjte vodou a poté neprodleně vyhledejte lékaře.
- Přístroj nepoužívejte v oblasti ani v blízkosti otevřených či řezných ran, puchýřů nebo na pokožce spálené sluncem.
- Nepřibližujte přístroj k vlasům a řasám.
- Je-li Vaše pokožka velmi citlivá nebo trpíte-li křečovými žilami, hemofilií nebo některou kožní nemocí, požádejte před použitím o radu Vašeho lékaře.

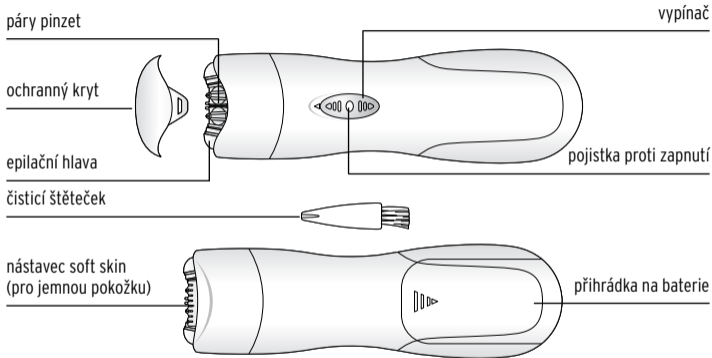
VÝSTRAHA před požárem/výbuchem

- Baterie se nesmí nabíjet, rozebírat, vhadzovat do ohně a zkratovat.

POZOR - nebezpečí lehkých poranění a věcných škod

- Epilátor se nesmí ponořovat do vody a jiných tekutin. Chraňte jej před vlhkostí. Nepoužívejte přístroj ve vaně nebo pod sprchou. Nedotýkejte se ho mokřýma rukama. Přístroj čistěte jen čisticím štětečkem, ale v žádném případě ne pod vodou.
- Chraňte baterie před nadměrným teplem. Baterie vyjměte z přístroje, když jsou vybité nebo když přístroj nebudete delší dobu používat. Zabráníte tak škodám, ke kterým by mohlo dojít, kdyby baterie vytekly.
- Vyměňujte vždy všechny baterie najednou. Nekombinujte použité baterie s novými, různé typy a značky baterií ani baterie s odlišnou kapacitou.
- Při vkládání baterií dbejte na správnou polaritu (+/-). Příhrádka na baterie musí být pevně uzavřená.
- Kontakty baterií a přístroje byste měli před vložením baterií vyčistit. Nebezpečí přehřátí!

Přehled (rozsah dodávky)

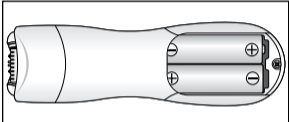


Další rozsah dodávky (není zobrazeno):

- úložné pouzdro
- 2 baterie

Uvedení do provozu

Vložení baterií

-  1. Příhrádku na baterie otevřete vysunutím jejího víka ve směru šipky. Do příhrádky vložte přiložené baterie, viz obrázek v příhradce.

2. Víko zase nasuňte na příhrádku na baterie tak, aby slyšitelně a citelně zaskočilo.

Příprava části těla k epilaci

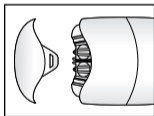
Teplou vodou a mýdlem si umyjte tu část těla, na kterém chcete provádět epilaci. Pokožku pečlivě osušte. Nepoužívejte k ošetření tělové mléko nebo jiný prostředek. Pokožku případně jemně přejíždějte drsnou mycí houbou proti směru růstu chloupků, aby se chloupky vzpřímily.

Epilace

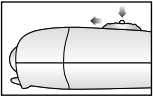


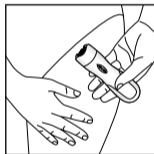
- Používáte-li epilátor poprvé, musí si na něj Vaše pokožka nejprve zvyknout. Může dojít k lehčímu podráždění nebo zčervenání pokožky. Přetrvává-li podráždění déle než 2 dny, obraťte se na svého lékaře.
- Doporučujeme vyzkoušet přístroj nejprve na některém méně citlivém místě, např. na nohách.

1.



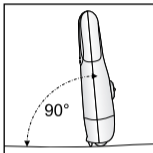
Sejměte ochranný kryt.

2.  Stiskněte pojistku proti zapnutí a vypínač posuňte směrem nahoru.

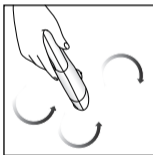


Napněte pokožku. Natáhněte paži nebo nohu a druhou rukou držte pokožku napnutou.

4. Příklad přiložení přístroje na pokožku v úhlu 90° tak, aby byl vypínač otočen k Vám.



5. Pohybujte přístrojem krouživými pohyby lehce po povrchu pokožky. Není nutné, abyste přístroj silně přitlačovali k pokožce.



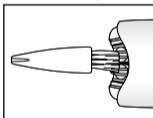
6. K vypnutí posuňte vypínač směrem dolů.

Čištění

POZOR na věcné škody

- Epilátor se nesmí ponořovat do vody nebo jiných tekutin. Chraňte jej před vlhkostí. Přístroj čistěte jen čisticím štětečkem, ale v žádném případě ne pod vodou.

- ▷ Po každém použití vyčistěte epilační hlavu:



Štětečkem odstraňte všechny chloupky, které se nahromadily mezi kotoučky a plastovými díly.

Přitom rukou opatrně otáčejte epilační hlavou, abyste se dostali na všechna místa a otevřeli kotoučky. Poté opět nasadíte ochranný kryt.

- ▷ Kryt přístroje v případě potřeby otřete suchým hadříkem.

Závada / náprava

Přístroj nelze zapnout.

- Nejsou baterie vybité?
- Jsou baterie správně vložené (polarita +/-)?
- Není stisknutá pojistka proti zapnutí?

Přejete si lepší výsledek epilace.

- Pokožku případně jemně přejíždějte drsnou mycí houbou proti směru růstu chloupků, aby se chloupky vzpřímily.
 - Napněte pokožku. Pohybujte přístrojem krouživými pohyby s lehkým přitlakem po povrchu pokožky.
-

Likvidace

Tento výrobek, jeho obal a dodané baterie jsou vyrobeny z cenných recyklovatelných materiálů. Recyklace snižuje množství odpadu a chrání životní prostředí.

Obal roztřídíte a zlikvidujete. K tomu využijte místních možností ke sběru papíru, lepenky a lehkých obalů.



Přístroje označené tímto symbolem se nesmí vyhazovat do domovního odpadu!

Staré přístroje jste ze zákona povinni likvidovat odděleně od domovního odpadu. Informace o sběrných místech, na kterých bezplatně přijímají staré přístroje, získáte u obecní nebo městské správy.



Baterie a akumulátory nepatří do domovního odpadu!

Vybité baterie a akumulátory jste ze zákona povinni odevzdávat ve sběrně určené obecní nebo městskou správou nebo ve specializované prodejně, ve které se prodávají baterie.

Technické parametry

Model:	394 450
Baterie:	2 x 1,5 V / LR6
Made exclusively for:	Tchibo GmbH, Überseering 18, 22297 Hamburg, Germany www.tchibo.cz

Za účelem vylepšování výrobku si vyhrazujeme právo technických a vzhledových změn.



Číslo výrobku: 394 450
