

# Kulma



**CS** **Návod k použití**

97329AS6X5VIII · 2018-05

## **Vážení zákazníci,**

s touto novou kulmou si můžete vytvořit překrásný vlnitý účes - od klasických objemných loken až po měkké vlny.

Abyste mohli s kulmou na vlasy pohodlně manipulovat, je k ní síťový kabel připevněn kloubem otočným o 360°.

Keramický turmalínový povlak na topných tyčích zajišťuje rovnoměrné rozložení tepla, takže můžete provádět úpravu vlasů mimořádně šetrným způsobem.

Věříme, že Vám bude tato kulma dlouho sloužit k Vaší spokojenosti.

# Obsah

- 4 K tomuto návodu**
- 5 Bezpečnostní pokyny**
- 9 Přehled (rozsah dodávky)**
- 10 Základní funkce**
  - 10 Zapnutí přístroje
  - 10 Nastavení teploty
  - 12 Vypnutí přístroje
  - 12 Funkce automatického vypnutí (bezpečnostní vypnutí)
- 12 Úprava vlasů**
  - 16 Po použití
- 17 Čištění**
- 18 Uchovávání**
- 18 Technické parametry**
- 19 Likvidace**

## K tomuto návodu

Výrobek je vybaven bezpečnostními prvky. Přesto si pozorně přečtěte bezpečnostní pokyny a používejte tento výrobek pouze tak, jak je popsáno v tomto návodu, aby nedopatřením nedošlo k poranění nebo škodám.

Uschovejte si tento návod pro pozdější potřebu.

Při předávání výrobku s ním současně předejte i tento návod.

Symbody v tomto návodu:



Tento symbol varuje před nebezpečím poranění.



Tento symbol varuje před nebezpečím úrazu elektrickým proudem.

Upozornění **NEBEZPEČÍ** varuje před možným těžkým poraněním a ohrožením života.

Upozornění **VÝSTRAHA** varuje před poraněním a značnými věcnými škodami.

Upozornění **POZOR** varuje před lehkým poraněním nebo poškozením.



Takto jsou označeny doplňující informace.




### Účel použití

- Výrobek je určen k úpravě lidských vlasů. Není vhodný pro úpravu zvířecích chlupů. Umělé vlasy se výrobkem nesmí upravovat.
- Výrobek je vhodný k používání v suchých vnitřních prostorách.
- Výrobek je koncipován pro soukromé použití a není vhodný ke komerčním účelům.

### **NEBEZPEČÍ pro děti a osoby s omezenou schopností ovládnání přístrojů**

- Tento přístroj smí používat děti starší 8 let a osoby s omezenými fyzickými, smyslovými nebo duševními schopnostmi nebo nedostatkem zkušeností a/nebo vědomostí, pokud jsou pod dozorem nebo pokud jim bylo vysvětleno, jak se s přístrojem bezpečně manipuluje a když pochopily, jaká jim při používání přístroje hrozí nebezpečí. S přístrojem si děti nesmí hrát. Čištění a uživatelskou údržbu nesmějí provádět děti bez dozoru.
- Obalový materiál udržujte mimo dosah dětí. Mimo jiné hrozí i nebezpečí udušení!

## NEBEZPEČÍ úrazu elektrickým proudem

- Nepoužívejte přístroj v blízkosti vody. Přístroj nesmí přijít do styku s vodou ani jinými tekutinami. Nikdy nepoužívejte výrobek do vody ani jiných kapalin, protože jinak hrozí nebezpečí úrazu elektrickým proudem.
-  Výstraha - Přístroj nepoužívejte v blízkosti vany, sprchy, nad umyvadlem ani nad jinou nádobou naplněnou vodou.
- Výstraha - Jako dodatečná ochrana se doporučuje instalovat do proudového okruhu koupelny proudový chránič (FI) s vypínacím proudem nepřekračujícím 30 mA. Poradte se s instalátérem.
- Přístroj nepoužívejte, pokud máte vlhké ruce nebo když stojíte na vlhké podlaze.
- Používejte přístroj pouze na suché vlasy, je zakázáno jej používat na vlhké nebo mokré vlasy.
- Síťovou zástrčku připojujte pouze do zásuvky instalované podle předpisů, jejíž síťové napětí odpovídá technickým parametrům přístroje. Zásuvka musí být dobře přístupná, abyste v případě potřeby mohli síťovou zástrčku rychle vytáhnout.
- Vytáhněte síťovou zástrčku ze zásuvky, když přístroj nepoužíváte, pokud by během provozu došlo k nějaké poruše, za bouřky nebo než přístroj začnete čistit.



## **VÝSTRAHA před požárem**

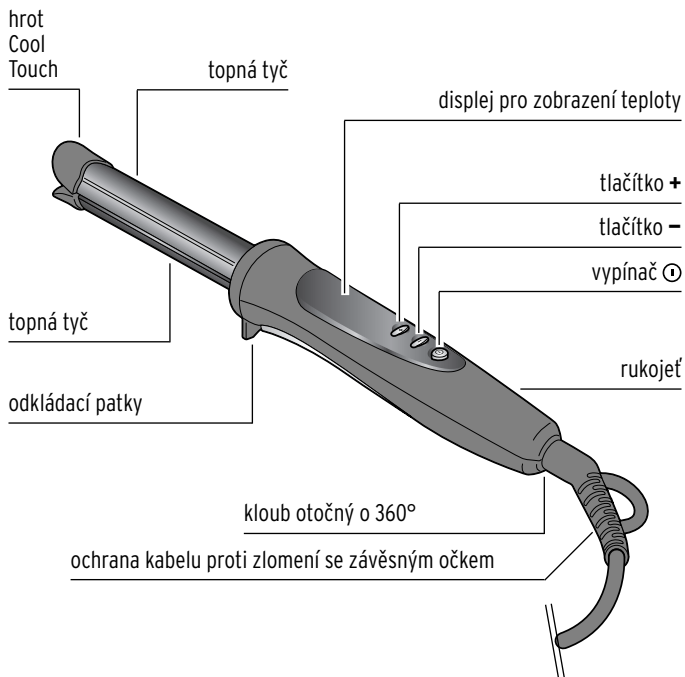
- Topné tyče kulmy jsou velmi horké. Příklad po použití položte tak, aby se topné tyče nedotýkaly žádných předmětů, dokud dostatečně nevychladnou. Dbejte na to, aby byl podklad, na který budete přístroj pokládat, žáruvzdorný. Příklad odkládejte pouze na odkládací patky, které jsou k tomu určené.
- Nikdy nenechávejte přístroj v provozu bez dohledu. Nenechávejte přístroj bez dozoru ani během zahřívání a ochlazování.
- Pokud je přístroj zapnutý, nikdy jej nezakrývejte (např. ručníkem).

## **POZOR na věcné škody**

- Neupravujte kulmou umělé vlasy. Ty se mohou při kontaktu s horkem roztavit a poškodit přístroj.
- Neomotávejte síťový kabel kolem přístroje, protože se přitom může poškodit.
- K čištění nepoužívejte abrazivní ani leptavé prostředky, tvrdé kartáče apod.



## Přehled (rozsah dodávky)







Teplota	Typ vlasů
100 °C až 140 °C	jemné, lámavé nebo odbarvené vlasy
140 °C až 160 °C	normální vlasy
160 °C až 200 °C	silné, odolné vlasy





- ▷ Nastavte požadovanou teplotu tlačítka **+** a **-**.  
Při každém stisknutí tlačítka se teplota mění v krocích po 20 °C.  
Nastavitelný teplotní rozsah: +100 až +200 °C.

### Režim uzamčení tlačítek



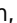
Aby se zamezilo změnění nastavené teploty neúmyslným stisknutím tlačítka při používání, přepne se přístroj přibližně po 30 sekundách automaticky do režimu uzamčení tlačítek. Tlačítka **+** a **-** se pak uzamknou a na displeji se objeví symbol .

Důležité: V tomto stavu nelze přístroj ani vypnout pomocí tlačítka .

Režim uzamčení tlačítek můžete kdykoliv ručně aktivovat a deaktivovat:

- ▷ Když na displeji bliká požadovaná teplota, stiskněte 2x krátce po sobě tlačítka .
- Na displeji se objeví symbol .
- ▷ Když chcete režim uzamčení tlačítek ukončit (např. kvůli změně nastavení teploty nebo vypnutí přístroje), znovu stiskněte 2x krátce po sobě tlačítka . Symbol  na displeji zhasne.

## Vypnutí přístroje

1. Stisknutím tlačítka  2x krátce po sobě vypnete režim uzamčení tlačítek. Symbol  na displeji zhasne.
2. Vypnete přístroj tím, že stisknete tlačítko  a podržíte jej tak dlouho, dokud se na displeji nezobrazí tlačítko **OFF**.
3. Vytáhněte síťovou zástrčku ze zásuvky a nechte přístroj vychladnout.

## Funkce automatického vypnutí (bezpečnostní vypnutí)

Po 30 minutách používání se teplota automaticky sníží na 100 °C. Po 45 minutách se přístroj automaticky vypne. Na displeji se zobrazuje **OFF**.

- ▷ Než budete přístroj znovu používat nebo jej uklidíte, vytáhněte síťovou zástrčku ze zásuvky a nechte přístroj vychladnout.

---

## Úprava vlasů



**NEBEZPEČÍ** - ohrožení života elektrickým proudem

• Přístroj nepoužívejte, pokud máte vlhké ruce nebo když stojíte na vlhké podlaze.



• **VÝSTRAHA** - Přístroj nepoužívejte v blízkosti vany, sprchy, nad umyvadlem ani nad jinou nádobou naplněnou vodou.




## VÝSTRAHA před popálením

- Příklad se velmi rychle zahřívá a topné tyče jsou během používání velmi horké. Udržujte kulmu v dostatečné vzdálenosti od pokožky hlavy, uší a obličeje. Nedotýkejte se topných tyčí. Chyťte přístroj vždy jen za držadlo a izolovaný hrot Cool Touch.
- Nechávejte vlasy navinuté na topných tyčích maximálně 10 sekund. Při překročení této doby by mohlo dojít k poškození vlasů.



Protože jsou Vaše vlasy během upravování v kontaktu s velmi vysokými teplotami, dbejte prosím následujících pokynů:

- Při volbě šamponu na vlasy a jiných přípravků na jejich ošetřování dbejte na to, aby byly Vaše vlasy zásobeny dostatečnou vlhkostí.
- **Před úpravou bezpodmínečně použijte výrobek na ochranu vlasů před horkem.** Vhodné výrobky jsou k dostání v kadeřnictvích a v drogeriích s velkým výběrem.
- Před úpravou vlasů pomocí kulmy nepoužívejte žádné speciální stylingové produkty.

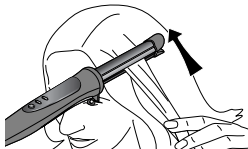
1. Zajistěte, aby byly vlasy před úpravou pomocí kulmy čisté a úplně suché.
2. Vlasy dobře pročesťte.
3. Zapněte kulmu pomocí tlačítka  a nechte přístroj zahřát na požadovanou teplotu podle popisu v kapitole „Základní funkce“.

4.



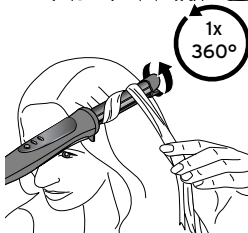
Uchopte pramen o šířce přibližně 2 cm. Přidržujte jej za konečky tak, aby byl napnutý. Sevřete pramen rovnoběžně ke kořínkům mezi dvě topné tyče. Dávejte přitom pozor, abyste se topných tyčí nedotkli rukou!

5.



Pomalou posouvejte kulmu směrem od konečků ke kořínkům. Nedotýkejte se přitom pokožky hlavy!

6.



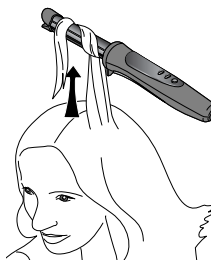
Nyní otočte kulmu 1x o 360°, aby se pramen otočil jedenkrát okolo topných tyčí. Vlasy přitom nesmějí být navrstveny na sebe, ale musí se ukládat vedle sebe.

7. Nyní můžete vytvářet různé účesy podle toho, jakým směrem povedete kulmu. Čím pomaleji budete kulmou pohybovat, tím zřetelnější bude vlna.



Pro **klasické vlny** vedte kulmu po celé délce namotaného pramenu **pomalou směrem dolů**.

Chcete-li vlnu trochu uvolnit a změkčit, jednoduše ji rozčísněte pohybem ruky shora dolů.



Pro **objemné vlny** vedte kulmu po celé délce namotaného pramenu **pomalou směrem nahoru**.

Pak rozprostřete vlnu pohybem ruky zevnitř ven.

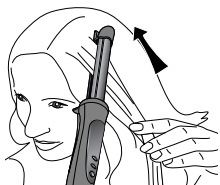
Vlasy jsou po úpravě horké.  
Postupujte opatrně.

8. Tento postup zopakujte s dalším pramenem vlasů.
9. V případě potřeby použijte k udržení účesu po vytvoření vhodné výrobky pro úpravu vlasů.

### Vzhled vlnitých vlasů

Namísto jednotlivých zřetelně vymezených vln můžete s přístrojem docílit i vzhledu vlnitých vlasů:

1.



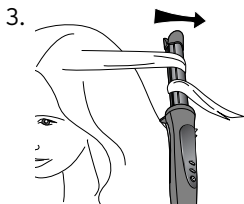
Sevřete pramen **šikmo** ke kořínkům mezi obě topné tyče a pak kulmu opatrně posuňte do blízkosti kořínků. **Nedotýkejte se přitom pokožky hlavy!**

2.



Otočte kulmu 1x o 360°, aby se pramen vlasů jednou omotal okolo topných tyčí.

Vlasy přitom nesmějí být navrstveny na sebe, ale musí se ukládat vedle sebe.



Poté **rychle** táhněte kulmu přes celou délku namotaného pramene do strany směrem pryč od hlavy.

### Po použití

1. Po použití přístroj vypněte postupem popsáním v kapitole „Základní funkce“ a síťovou zástrčku vytáhněte ze zásuvky.
  2. Odložte kulmu na odkládací nožičky na žáruvzdorný podklad a nechte ji úplně vychladnout. Dbejte na to, aby se během chladnutí nikdo nedopatřením nedotkl ještě horkých částí přístroje!
- ▷ Případně po vychladnutí před uklizením očistěte přístroj.





## Uchování

- ▷ Než přístroj uložíte, nechte jej nejprve úplně vychladnout.
- ▷ Síťový kabel neomotávejte kolem přístroje, protože jinak může dojít k jeho poškození.
- ▷ Skladujte přístroj na suchém místě a mimo dosah dětí. Můžete přístroj také zavěsit pomocí závěsného oka.

---

### Technické parametry

Model:	365 602 / Beurer HT 55
Síťové napětí:	100 - 240 V ~ 50/60 Hz
Třída ochrany:	II <input type="checkbox"/>
Příkon:	35 až 40 W
Teplotní rozsah:	+100 °C až +200 °C
Okolní teplota:	-10 °C až +40 °C
Výrobce:	Beurer GmbH, Söflinger Straße 218, 89077 Ulm, Germany, <a href="http://www.beurer.com">www.beurer.com</a>

Za účelem vylepšování výrobku si vyhrazujeme právo technických a vzhledových změn.



## Likvidace

Tento výrobek a jeho obal byly vyrobeny z cenných recyklovatelných materiálů. Recyklace snižuje množství odpadu a chrání životní prostředí.

**Obal** roztřídte a zlikvidujte. Využijte místních možností ke sběru papíru, lepenky a lehkých obalů.



**Přístroje** označené tímto symbolem se nesmí vyhazovat do domovního odpadu!

Staré přístroje jste ze zákona povinni likvidovat samostatně, odděleně od domovního odpadu.

Informace o sběrných místech, na kterých bezplatně přijímají staré přístroje, získáte u obecní nebo městské správy.

Model:

365 602 / Beurer HT 55

Výrobce:

Beurer GmbH, Söflinger Straße 218,  
89077 Ulm, Germany, [www.beurer.com](http://www.beurer.com)