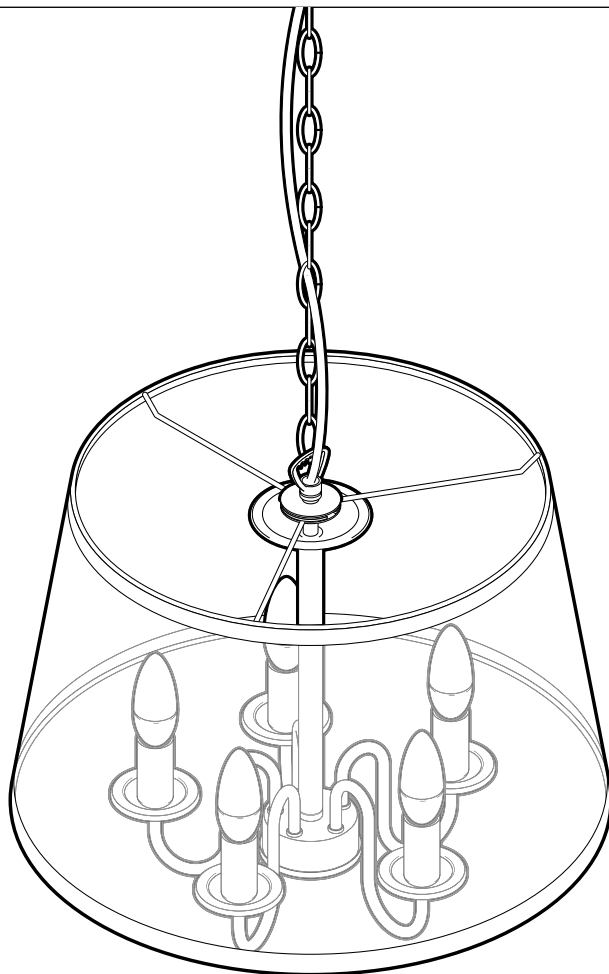


Lustr



K tomuto návodu

Výrobek je vybaven bezpečnostními prvky. Přesto si pozorně přečtěte bezpečnostní pokyny a používejte tento výrobek pouze tak, jak je popsáno v tomto návodu, aby nedopatřením nedošlo k poranění nebo škodám.

Uschovejte si tento návod pro pozdější potřebu. Při předávání výrobku s ním současně předejte i tento návod.

Symbole uvedené v tomto návodu:



Tento symbol varuje před nebezpečím poranění.



Tento symbol varuje před nebezpečím úrazu elektrickým proudem.

Upozornění **NEBEZPEČÍ** varuje před možným těžkým poraněním a ohrožením života.

Upozornění **VÝSTRAHA** varuje před poraněním a značnými věcnými škodami.

Upozornění **POZOR** varuje před lehkým poraněním nebo poškozením.



Takto jsou označeny doplňující informace.

Bezpečnostní pokyny



Účel použití

Svítilno je určeno k montáži na strop v domácnosti a není vhodné pro komerční účely.



Je koncipováno pro suché vnitřní prostory.

Svítilno je vhodné k montáži na normálně vznětlivých materiálech.

NEBEZPEČÍ pro děti

• Malé díly a obalový materiál uchovávejte mimo dosah dětí. Mimo jiné hrozí i nebezpečí udušení!

NEBEZPEČÍ úrazu elektrickým proudem

• **Elektrickou instalaci musí provést odborník. Při tom musí být dodrženy instalační předpisy.**

• Svítidlo smí být připojeno jen k elektrickému vedení, které odpovídá hodnotám uvedeným v „Technických parametrech“ svítidla.

- Před elektrickou instalací musí být vypnutá pojistka, resp. elektrické vedení musí být bez napětí. V opačném případě hrozí nebezpečí úrazu elektrickým proudem!
- Svítidlo se nesmí instalovat na vodivý podklad.
- Svítidlo se nesmí instalovat v místnostech ohrožených výbuchem.
- Svítidlo nesmí přijít do kontaktu s vodou ani jinými kapalinami, protože jinak hrozí nebezpečí úrazu elektrickým proudem.
- Přesvědčte se, že se v místech vrtání nenachází žádné trubky nebo kabely.
- Svítidlo nepřipojujte, pokud připojovací kabel nebo jiné díly vykazují viditelné škody.
- Neprovádějte na svítidle ani na jeho připojovacím kabelu žádné úpravy. Případné opravy nechte provádět ve specializované opravně nebo přes zákaznický servis. Ani výměnu připojovacího kabelu nesmíte provádět Vy sami.

VÝSTRAHA před popálením/požárem

- Žárovky a svítidlo mohou být během používání horké. Nedotýkejte se jich. Před výměnou žárovek vždy nejdřív počkejte, dokud svítidlo úplně nevychladne. Svítidlo nezakrývejte a v žádném případě na něj ani nad něj nezavěšujte žádné předměty.
- Používejte jen takový typ žárovek, který je uvedený v kapitole „Technické parametry“. Nesmí být překročen maximální výkon svítidla.

POZOR na věcné škody

- Dodaný montážní materiál je vhodný pro standardní stropy. Před montáží svítidla na strop se ve specializované prodejně informujte o vhodném montážním materiálu pro Váš strop a případně jej vyměňte.
- Svítidlo nepřipojujte k externímu stmívači. Svítidlo nelze stmívat.
- K čištění přístroje nepoužívejte žíraviny ani agresivní nebo abrazivní čisticí prostředky.

Likvidace

Výrobek a jeho obal byly vyrobeny z cenných recyklovatelných materiálů. Recyklace snižuje množství odpadu a chrání životní prostředí.

Obal roztřídte a zlikvidujte. Využijte místních možností ke sběru papíru, lepenky a lehkých obalů.



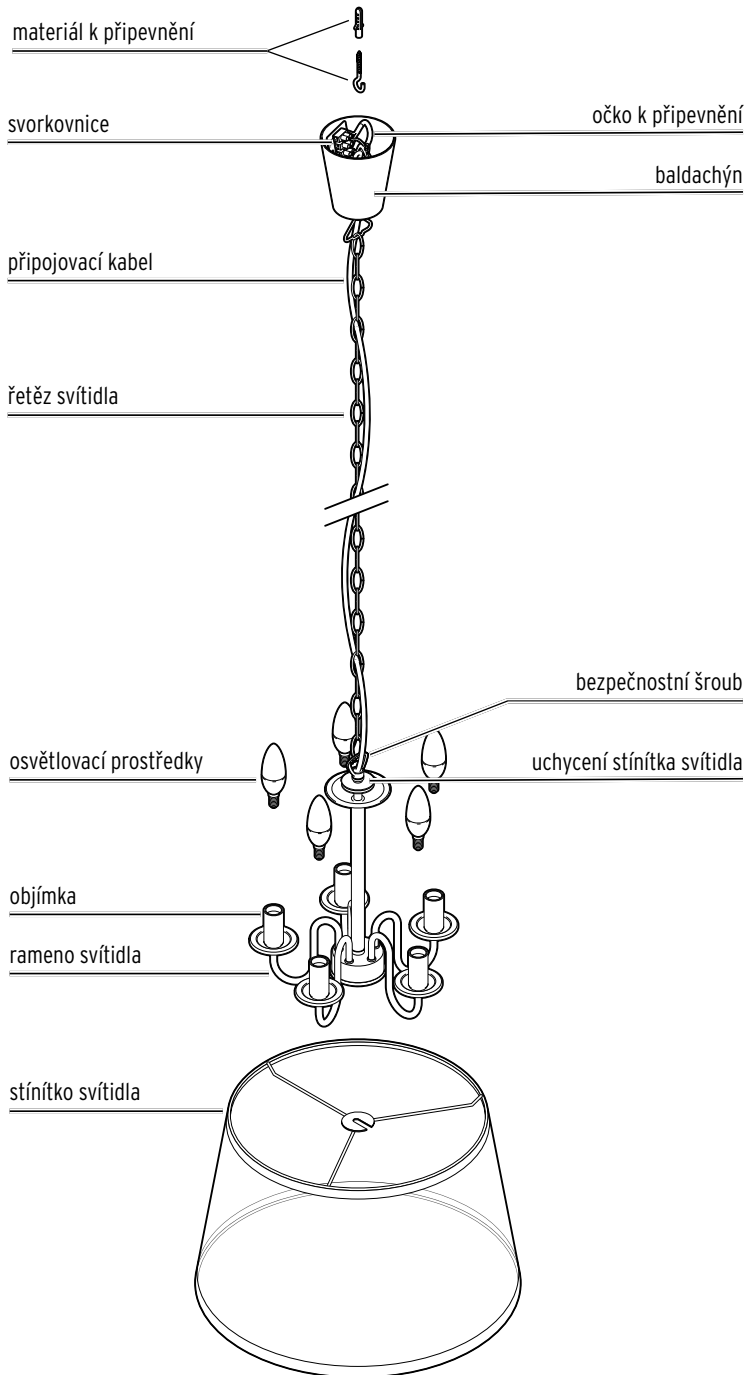
Přístroje označené tímto symbolem se nesmí vyhazovat do domovního odpadu!

Staré přístroje jste ze zákona povinni likvidovat odděleně od domovního odpadu. Elektrická zařízení obsahují nebezpečné látky. Tyto mohou při neodborném skladování a likvidaci škodit zdraví a životnímu prostředí.

Informace o sběrných místech, na kterých bezplatně přijímají staré přístroje, získáte u obecní nebo městské správy.

Vadné žárovky je nutno odevzdat k ekologické likvidaci jako elektroodpad ve sběrném dvoře.

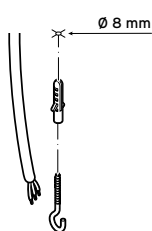
Přehled (rozsah dodávky)



Příprava montáže

i Před montáží na strop si v odborném obchodě vyžádejte vhodný montážní materiál pro Váš strop.

1. Vypněte před montáží pojistku, resp. zajistěte, aby se elektrické vedení nenacházelo pod napětím.



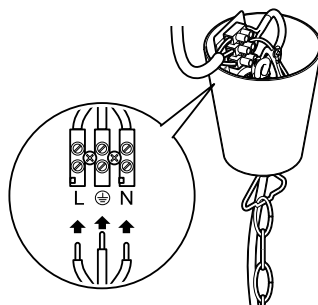
2. Vyvrtejte otvor pro hmoždinku, vsadte do něj hmoždinku a našroubujte do ní hák.

Elektrická instalace - pouze pro odborníky



NEBEZPEČÍ - ohrožení života elektrickým proudem

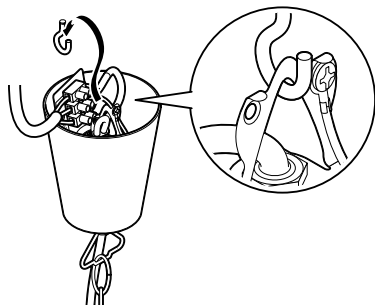
- Elektrickou instalaci musí provést odborník. Při tom musí být dodrženy instalační předpisy.
- Před elektrickou instalací musí být vypnutá pojistka, resp. elektrické vedení musí být bez napětí.



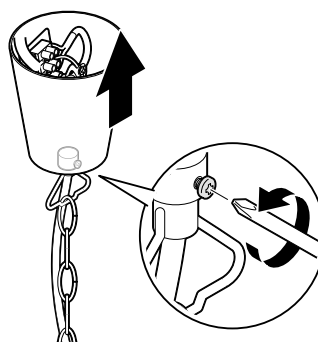
- ▷ Elektrické vedení a svorkovnici nechte propojit odborníkem.

Upevnění svítidla

i Příp. snižte výšku svítidla, jak je popsáno v kapitole „Snižení výšky svítidla“.



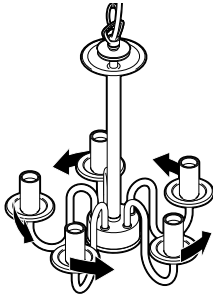
1. Zavěste svítidlo očkem k připevnní na hák.



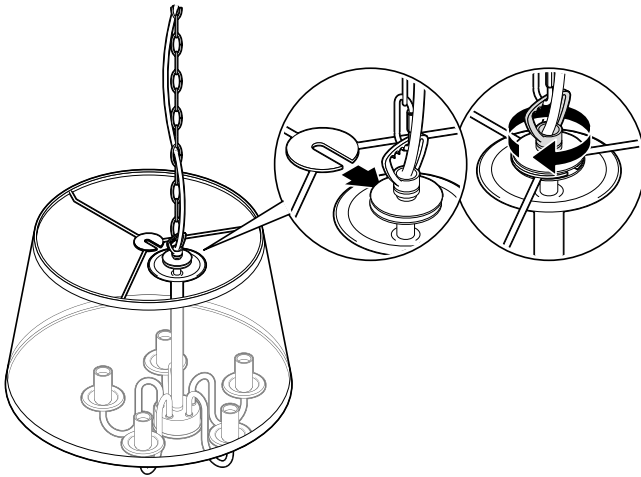
2. Baldachýn svítidla posuňte nahoru přes přípojky a znovu zašroubujte upevňovací šroub.

Vyrovnání ramen svítidla a montáž stínítka

1. Ramena lustru rovnoměrně vyrovnajte.



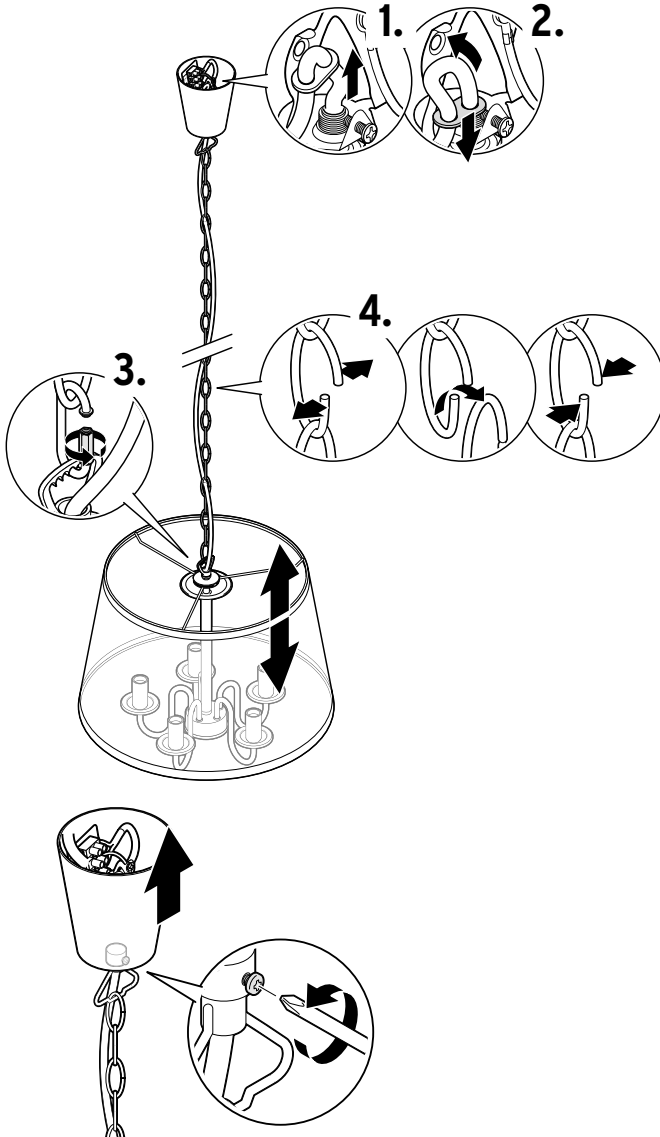
2. Zasuňte stínítko svítidla mezi obě destičky uchycení stínítka, jak je zobrazeno na obrázku, a zašroubujte bezpečnostní šroub napevno.



Snížení výšky svítidla

Určete výšku svítidla tak, že přípojovací kabel vytáhnete nahoru a svorkou zafixujete v požadované délce.

▷ Příp. uvolněte upevňovací šroub na baldachýnu a odejměte svítidlo z háčku.



1. Přípojovací kabel zasuňte do baldachýnu svítidla.
2. K zajištění přípojovacího kabelu stáhněte svorku dolů.
3. Vyvrtejte otvor pro hmoždinku, vsadte do něj hmoždinku a našroubujte do ní hák.
4. Článek řetězu, který se nachází v žádané výšce rozevřete, odejměte přebytečnou část řetězu a článek řetězu zase sevěte.

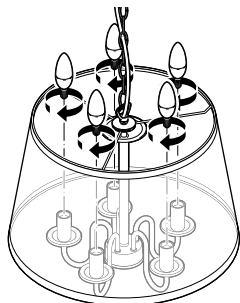
i Pro případ, že budete řetěz jednou později zase chtít prodloužit, vyjmutou část řetězu uschovejte.

5. Rozšroubovaný článek řetězu zavěste do nejspodnějšího článku zkráceného řetězu a článek znovu sešroubujte.

i Alternativně můžete rozšroubovaný článek řetězu zavěsit do některého výše položeného článku, aniž byste řetěz zkrátili, nebo řetěz zkrátit pomocí vhodných kleští.

6. Baldchýn svítidla posuňte nahoru přes přípojky a znovu zašroubujte upevňovací šroub.

Našroubování osvětlovacích prostředků



Žárovky
našroubujte
do objímek.

Zapnutí svítidla

- ▷ Zapněte pojistku nebo uveďte elektrické vedení pod napětí poté, co jste provedli všechny montážní kroky.
- ▷ Stiskněte vypínač svítidla a zkontrolujte, jestli je svítidlo správně připojené.

Čištění

1. Svítidlo zhasněte a počkejte, až budou všechny díly dostatečně vychladlé.
2. Všechny součásti svítidla očistěte prachovkou nebo suchým měkkým hadříkem.

Technické parametry

Model:	T10041501 (bílé stínítko) T10041502 (černé stínítko)
Číslo výrobku:	604 100 (bílý) 604 101 (černý)
Síťové napětí:	220-240 V ~ 50/60 Hz
Třída ochrany:	I
Osvětlovací prostředky:	5x typ E14, max. 40 W (5x typ E14, 4 W přiloženo)
Okolní teplota:	+10 až +40 °C
Výrobce:	Trio Leuchten GmbH, Gut Nierhof 17, 59757 Arnsberg, Germany

