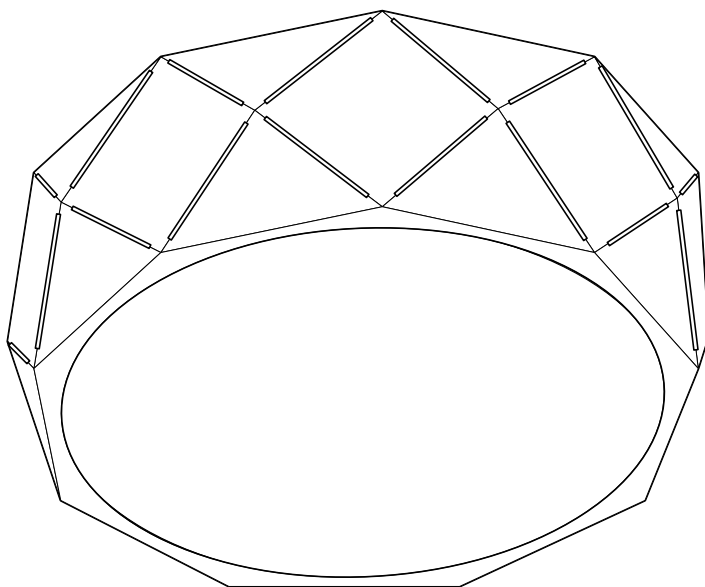


Kovové stropní svítidlo



K tomuto návodu

Výrobek je vybaven bezpečnostními prvky. Přesto si pozorně přečtěte bezpečnostní pokyny a používejte tento výrobek pouze tak, jak je popsáno v tomto návodu, aby nedopatřením nedošlo ke zranění nebo škodám.

Uschovejte si tento návod pro pozdější potřebu. Při předávání výrobku s ním současně předejte i tento návod.

Symbyly v tomto návodu:



Tento symbol varuje před nebezpečím poranění.



Tento symbol varuje před nebezpečím poranění elektrickým proudem.

Upozornění **NEBEZPEČÍ** varuje před možným těžkým poraněním a ohrožením života.

Upozornění **VÝSTRAHA** varuje před poraněním a značnými věcnými škodami.

Upozornění **POZOR** varuje před lehkým poraněním nebo poškozením.



Takto jsou označeny doplňující informace.

Bezpečnostní pokyny

Účel použití

Toto svítidlo je určeno k používání v domácnosti a není vhodné pro komerční účely.



Je koncipováno pro suché vnitřní prostory.

Svítidlo je vhodné k montáži na běžně hořlavé materiály.

NEBEZPEČÍ pro děti

• Zabraňte dětem v přístupu k drobným dílům a obalovým materiálům. Mimo jiné hrozí i nebezpečí udušení!

NEBEZPEČÍ úrazu elektrickým proudem

• **Elektrickou instalaci musí provádět kvalifikovaný personál. Při tom musí být dodrženy platné instalační předpisy.**

• Svítidlo smí být připojeno jen k elektrickému vedení, které odpovídá hodnotám uvedeným v „Technických parametrech“ svítidla.

- Před elektrickou instalací musí být pojistky vypnuté, resp. elektrické vedení musí být bez napětí. V opačném případě hrozí nebezpečí úrazu elektrickým proudem!
- Svítidlo se nesmí instalovat na vodivý podklad.
- Svítidlo se nesmí používat v místnostech ohrožených výbuchem.
- Svítidlo se nesmí ponořovat do vody ani jiných kapalin, ani s nimi nesmí přijít do přímého kontaktu, protože jinak hrozí nebezpečí úrazu elektrickým proudem.
- Přesvědčte se, že se na místech vtřání nenachází žádné trubky nebo kabely.
- Svítidlo nepřipojujte, pokud připojovací kabel nebo jiné díly vykazují viditelné škody.
- Neprovádějte na svítidle ani na jeho připojovacím kabelu žádné úpravy. Případné opravy nechte provádět ve specializované opravně nebo v našem servisním centru. Ani výměnu připojovacího kabelu nesmíte provádět Vy sami.

VÝSTRAHA před popálením/požárem

- Svítidlo se za provozu může silně zahřívat. Nedotýkejte se jej. Před výměnou světelného zdroje počkejte, než svítidlo kompletně zchladne. Svítidlo nezakrývejte a v žádném případě na něj ani nad něj nezavěšujte žádné předměty.
- Používejte pouze takový světelný zdroj, který je uvedená v „Technických parametrech“. Světelný zdroj nesmí překročit maximální výkon svítidla.

POZOR na věcné škody

- Svítidlo se nesmí provozovat přes stmívač.
- Přihozený montážní materiál je vhodný pro běžné stropy a zdi. Před montáží svítidla se ve specializované prodejně informujte o vhodném montážním materiálu pro Váš strop nebo zeď a montážní materiál případně vyměňte.
- K čištění nepoužívejte žravniny ani agresivní nebo abrazivní čisticí prostředky.


Likvidace

Výrobek a jeho obal byly vyrobeny z cenných recyklovatelných materiálů. Recyklace snižuje množství odpadu a chrání životní prostředí.

Obal roztřídte a zlikvidujte. Využijte místních možností ke sběru papíru, lepenky a lehkých obalů.



Přístroje označené tímto symbolem se nesmí vyhazovat do domovního odpadu!

 Elektrická zařízení obsahují nebezpečné látky. Tyto mohou při neodborném skladování a likvidaci škodit zdraví a životnímu prostředí.

Staré přístroje jste ze zákona povinni likvidovat samostatně, odděleně od domovního odpadu.


Informace o sběrných místech, na kterých bezplatně přijímají staré přístroje, získáte u obecní nebo městské správy.

Vadné žárovky musíte odevzdat k ekologické likvidaci jako elektroodpad ve sběrném dvoře.

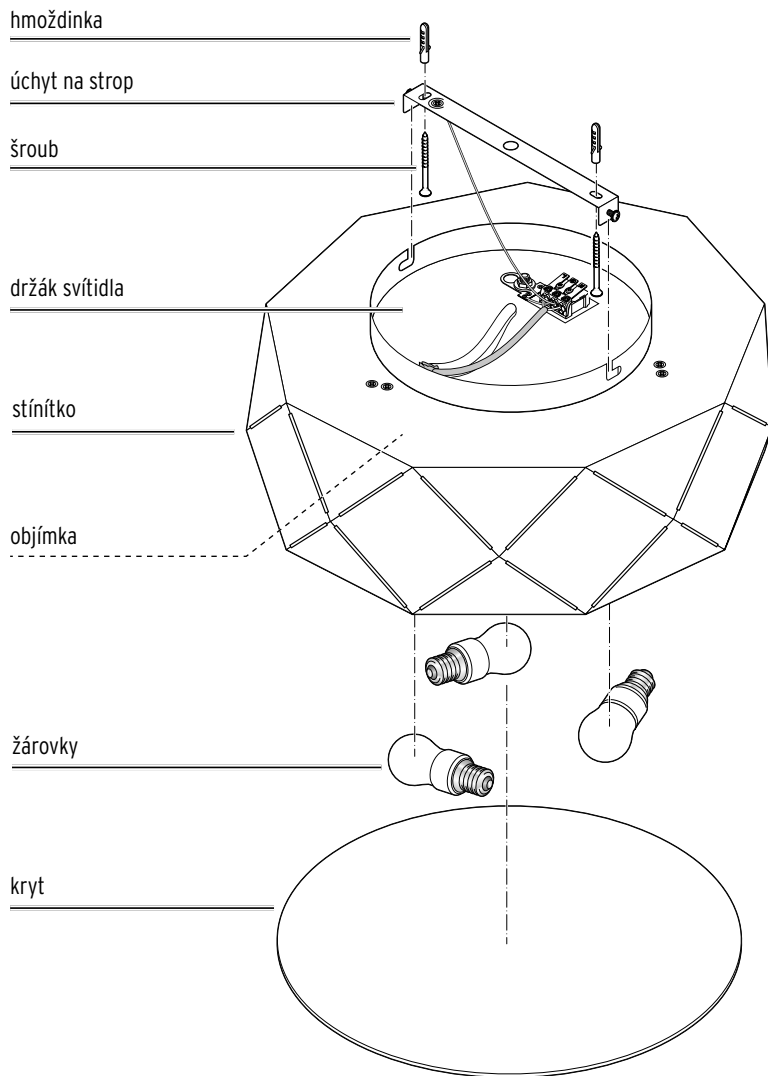
Čištění

1. Svítidlo zhasněte a případně počkejte, až budou všechny díly dostatečně vychladlé.
 2. Všechny části svítidla vyčistěte očistěte prachovkou nebo suchým měkkým hadříkem.
- ▷ Stínítko svítidla můžete v případě potřeby otřít lehce navlhčeným hadříkem. Dávejte pozor, aby se do vodivých částí nedostala vlhkost.

Technické parametry

Model:	T60351331
Číslo výrobku:	609 098
Síťové napětí:	220-240 V ~ 50/60 Hz
Třída ochrany:	I 
Osvětlovací prostředky:	3x typ E27, max. 25 W / součástí dodávky: LED žárovka, E27, 5 W
Okolní teplota:	+10 bis +40 °C
Výrobce:	Trio Leuchten GmbH Gut Nierhof 17 59757 Arnsberg Germany (Německo)

Přehled (obsah dodávky)



Číslo výrobku: 609 098

Za účelem vylepšování výrobku si vyhrazujeme právo na jeho technické a vzhledové změny.

Model: T60351331

Trio Leuchten GmbH
Gut Nierhof 17
59757 Arnsberg
Germany (Německo)

Montáž

Vybalení



NEBEZPEČÍ pro děti - ohrožení života udušením/spolknutím

- Obalový materiál se nesmí dostat do rukou dětem. Okamžitě jej zlikvidujte. Mimo dosah dětí uchovávejte i drobné díly (např. šrouby a hmoždinky).

1. Odstraňte veškerý obalový materiál. Pozor, abyste nedopatřením nevyhodili i materiál potřebný k montáži.
2. Zkontrolujte, jestli není svítidlo poškozené a jestli balení obsahuje všechny součásti.

Vyznačení otvorů k vyvrtání a montáž držáku svítidla



NEBEZPEČÍ ohrožení života elektrickým proudem

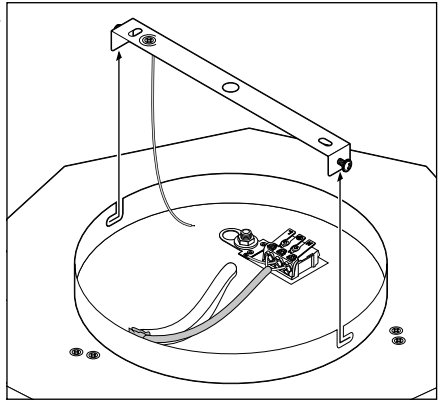
- Před elektrickou instalací musí být vypnutá pojistka, resp. elektrické vedení musí být bez napětí.
- Přesvědčte se, že se na místech vrtání nenachází žádné trubky nebo kabely.

POZOR na věcné škody

Příložený montážní materiál je vhodný pro běžné stropy a zdi. Před montáží svítidla se ve specializované prodejně informujte o vhodném montážním materiálu pro Váš strop nebo zeď a montážní materiál případně vyměňte.

K vyznačení otvorů použijte jako šablonu držák svítidla. Postupujte následovně:

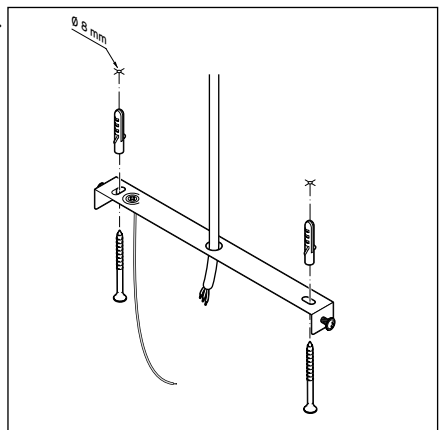
1.



Uvolněte oba postranní šrouby, pomocí nichž je držák připevněn ke svítidlu, tak, abyste mohli držák svítidla odejmout.

2. Pomocí držáku svítidla si označte otvory pro vrtání.
3. Vyvrtejte otvory pro hmoždinky.

4.



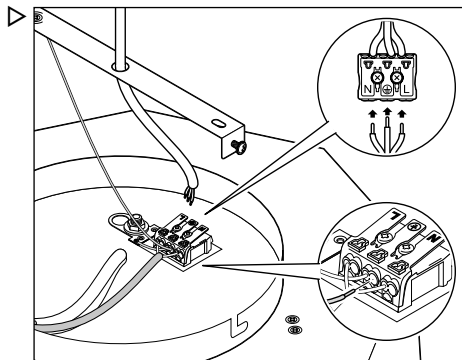
Protáhněte elektrický kabel (kabel ze stropu) otvorem v držáku svítidla. Připevněte držák svítidla pomocí hmoždinek a šroubů ke stropu.

Elektrická instalace – pouze pro odborníky



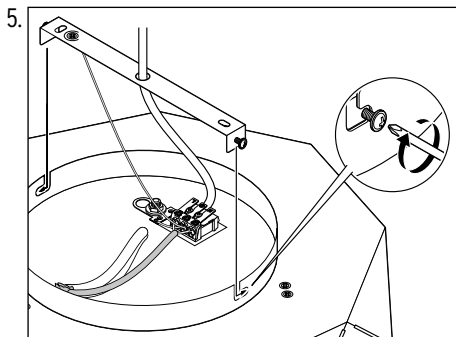
NEBEZPEČÍ ohrožení života elektrickým proudem

- Elektrickou instalaci musí provádět kvalifikovaný personál. Při tom musí být dodrženy platné instalační předpisy.
- Před elektrickou instalací musí být vypnutá pojistka, resp. elektrické vedení musí být bez napětí.



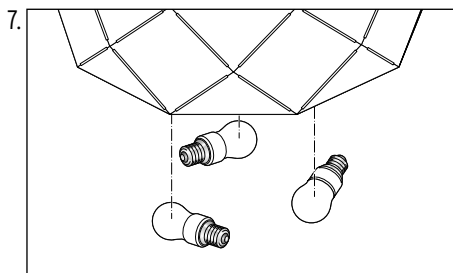
Požádejte odborníka, aby připojil napájecí vedení ke svorkovnici. Volný konec uzemňovacího kabelu na stropním držáku je třeba rovněž zastrčit do svorkovnice.

Dokončení montáže

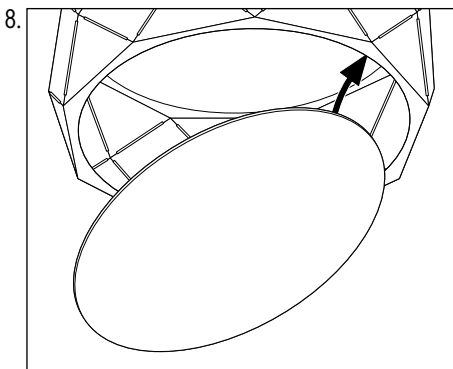


Nasuňte svítidlo na lehce zasunutě šrouby.

6. Pevně utáhněte šrouby.



7. Zašroubujte světelné zdroje do objímek.



8. Nasadte kryt stínítka.

Zapnutí svítidla



NEBEZPEČÍ ohrožení života elektrickým proudem

Zapněte pojistku nebo uveďte elektrické vedení pod napětí až poté, co jste provedli všechny montážní kroky.

- ▷ Stiskněte vypínač svítidla abyste zkontrolovali, jestli je svítidlo správně připojené.