

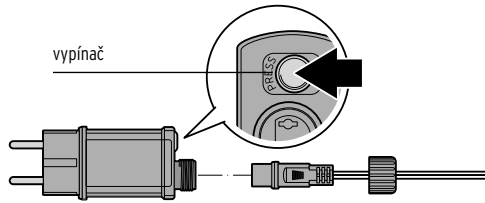
Pro Vaši bezpečnost

Přečtěte si pozorně bezpečnostní pokyny a používejte tento výrobek pouze tak, jak je popsáno v tomto návodu, aby nedopatřením nedošlo k poranění nebo škodám. Ušchovejte si tento návod pro pozdější potřebu. Při předávání výrobku s ním současně předejte i tento návod.

Tento výrobek je vhodný pouze k dekoraci a není vhodný jako osvětlení místností. Výrobek je koncipován k používání jak ve vnitřních prostorách, tak i venku. Tento výrobek je koncipován pro soukromé použití a není vhodný pro komerční účely.

- Obalový materiál udržujte mimo dosah dětí. Mimo jiné hrozí i nebezpečí udušení!
- Děti nerozpoznají nebezpečí, která mohou vzniknout při neodborné manipulaci s elektrickými přístroji. Proto děti nikdy nenechávejte při používání elektrických přístrojů bez dozoru.
- Tento výrobek je vhodný k používání ve venkovních prostorách a odpovídá stupni krytí IP44. To znamená, že je chráněn proti vniknutí nástrojem, drátem nebo cizím tělesem o průměru větším než 1 mm a proti stříkající vodě, jako např. dešti. Chraňte jej však před silným deštěm a tekoucí vodou. Výrobek se v žádném případě nesmí používat pod vodou. To by vedlo k okamžitému zkratu a hrozilo by nebezpečí úrazu elektrickým proudem.
- Výrobek připojujte pouze do zásuvky instalovaných podle předpisů, jejichž síťové napětí odpovídá technickým parametrům síťového adaptéru. LED nelze stmívat. Výrobek proto nepřipojujte k zásuvkám se stmívačem.
- Nepoužívejte prodlužovací kabel.
- Nejdřív vždy připojte přípojovací kabel k síťovému adaptéru a až potom zasuňte síťový adaptér do zásuvky. Než vytáhnete přípojovací kabel ze síťového adaptéru, vždy nejdřív vytáhněte síťový adaptér ze zásuvky.
- Vytáhněte síťový adaptér ze zásuvky, ...
... pokud během provozu dojde k poruše,
... za bouřky
... a než začnete výrobek čistit.
Tahejte přitom vždy za síťový adaptér, nikoli za přípojovací kabel.
- Výrobek se smí používat pouze se síťovým adaptérem, který je součástí balení.
- Přípojovací kabel nesmí být zalomený ani přiskřípnutý. Přípojovací kabel udržujte v dostatečné vzdálenosti od horkých povrchů a ostrých hran.
- Výrobek se nesmí elektricky propojovat s jinými světelnými řetězy ani podobnými výrobky.
- Vypínač neodděluje síťový adaptér od přívodu elektrického proudu. Přívod elektrického proudu může být přerušen pouze vytáhnutím síťového adaptéru ze zásuvky. Zásuvka musí být dobře přístupná, abyste z ní v případě potřeby mohli síťový adaptér rychle vytáhnout.
- Výrobek neuvádějte do provozu, pokud jsou na výrobku samotném, na přípojovacím kabelu nebo na síťovém adaptéru viditelná poškození.
- Neprovádějte na výrobku žádné změny. Ani výměnu přípojovacího kabelu nesmíte provádět Vy sami. Je-li přípojovací kabel poškozený, výrobek zlikvidujte podle platných předpisů.
- Přípojovací kabel položte tak, aby o něj nemohl nikdo zakopnout. Kabel není vhodný k zahrabání do země a tento způsob instalace není přípustný.
- Výrobek nikdy neumísťujte do prohlubní nebo kotlín, ve kterých se může držet voda.
- Pevně zabudované LED není možné vyměnit, ani se nesmí vyměňovat.
- K čištění nepoužívejte žraviny ani agresivní nebo abrazivní čisticí prostředky.
- Výrobek je vhodný pro venkovní prostory s teplotou přibližně do -10 °C. Pokud je venku nižší teplota, přeneste jej domů, protože jinak se může poškodit.
- Výrobek neodolává silnému větru, bouři apod.! Pokud hrozí silný vítr nebo bouřka, výrobek včas odstraňte.
- Výrobek nezapínajte, pokud je ještě v obalu a nezakrývejte jej, pokud je v provozu.

Připojení / zapnutí / vypnutí / funkce časovače



1. Zasuňte zástrčku přípojovacího kabelu do zdířky na síťovém adaptéru a pevně zašroubujte ochrannou krytku.
2. Zasuňte síťový adaptér do zásuvky.
3. Stiskněte vypínač na síťovém adaptéru ...
... **1x** pro trvalé zapnutí výrobku.
... **2x** pro zapnutí výrobku s funkcí časovače.
LED diody světelného řetězu zablíkají 2x a poté se rozsvítí natrvalo.
... **3x** pro vypnutí výrobku.

Když výrobek po připojení do zásuvky již svítí, mění se odpovídajícím způsobem pořadí: stiskněte 1x = zapnutí funkce časovače, stiskněte 2x = vypnutí atd.

Funkce časovače: LED diody se rozsvěcují a zhasínají v následujícím rytmu: ZAPNUTO: 6 hodin - VYPNUTO: 18 hodin - ZAPNUTO: 6 hodin atd.

Čištění

1. Síťový adaptér vytáhněte ze zásuvky.
2. Výrobek otřete suchým, měkkým hadříkem, který nepouští vlákna.

Technické parametry

Model	velká (délka 55 cm):	691 904
Síťový adaptér	Vstup:	220-240 V ~ 50/60 Hz
	Výstup:	3,5 V 1 W <small>(symbol označuje stejnosměrný proud)</small>
	Třída ochrany:	II
	Stupeň krytí:	IP44
Světelný řetěz	Výstup:	3,5 V max. 0,7 W
	Osvětlovací prostředky:	70 LED diod (nelze vyměnit)
	Třída ochrany:	III
	Stupeň krytí:	IP44
	Okolní teplota:	-10 °C až +40 °C

Model	malá (délka 40 cm):	691 911
Síťový adaptér	Vstup:	220-240 V ~ 50/60 Hz
	Výstup:	3,5 V 0,6 W <small>(symbol označuje stejnosměrný proud)</small>
	Třída ochrany:	II
	Stupeň krytí:	IP44
Světelný řetěz	Výstup:	3,5 V max. 0,35 W
	Osvětlovací prostředky:	35 LED diod (nelze vyměnit)
	Třída ochrany:	III
	Stupeň krytí:	IP44
	Okolní teplota:	-10 °C až +40 °C

Made exclusively for: Tchibo GmbH, Überseering 18, 22297 Hamburg, Germany www.tchibo.cz

Za účelem vylepšování výrobku si vyhrazujeme právo technických a vzhledových změn.



Přípevnění LED komety pomocí samolepícího háčku

Abý háček na zdi optimálně držel, dodržujte následující pokyny:

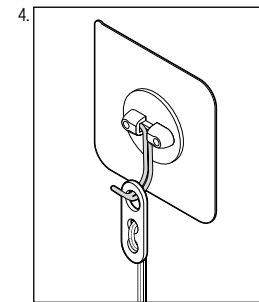
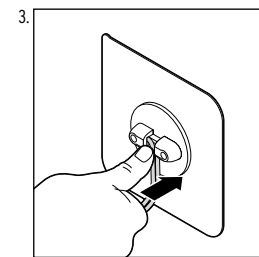
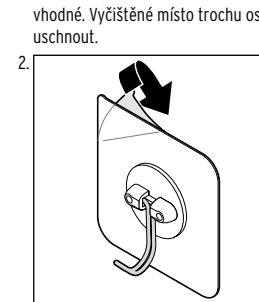
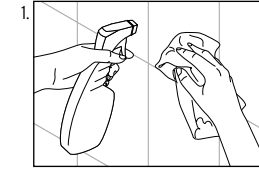
Lepicí fólie drží na všech hladkých a rovných površích, jako např. na zrcadle nebo skleněných plochách, dlaždičkách, kachlích apod. Háček nelepte na spáry nebo jiné nerovnosti. Na strukturovaném povrchu lepicí fólie nedrží.

Lepicí fólie je určena k trvalému upevnění. Háček neupevňujte na citlivé povrchy, pokud jej budete chtít někdy později zase odstranit. Háček zůstane nejlépe přilepený při teplotách od 23 °C do 40 °C.

Háček je určen pouze k zavěšení této LED komety. Nezavěšujte na něj žádné jiné předměty.

Nosnost háčku: max. 0,5 kg

Upevnění háčku



Podklad musí být zbavený prachu, mastnoty a vápenných usazenin a nesmí obsahovat silikon. Podklad vyčistěte a odmastěte **čistým alkoholem (isopropanol) nebo metylalkoholem**. Čisticí prostředky do koupelny nebo univerzální čističe nejsou vhodné. Vyčištěné místo trochu osušte a pak jej nechejte pořádně uschnout.

Odlepte ochrannou fólii na zadní straně háčku a přilepte háček na vyčištěný povrch.

Prsty pevně přejezdějte fólii kolem háčku a zatlačte i na háček.

Počkejte 24 hodin, poté je háček plně zatížitelný.

Zavěste výrobek na háček, jak je znázorněno na obrázku.

Likvidace

Výrobek a jeho **obal** byl vyroben z cenných recyklovatelných materiálů. Recyklace snižuje množství odpadu a chrání životní prostředí. Obal roztrháte a zlikvidujete. Využijte místních možností ke sběru papíru, lepenky a lehkých obalů.



Přístroje označené tímto symbolem se nesmí vyhazovat do domovního odpadu!

Staré přístroje jste ze zákona povinni likvidovat odděleně od domovního odpadu. Elektrická zařízení obsahují nebezpečné látky. Tyto mohou při neodborném skladování a likvidaci škodit zdraví a životnímu prostředí. Informace o sběrných místech, na kterých bezplatně přijímají staré přístroje, získáte u obecní nebo městské správy.