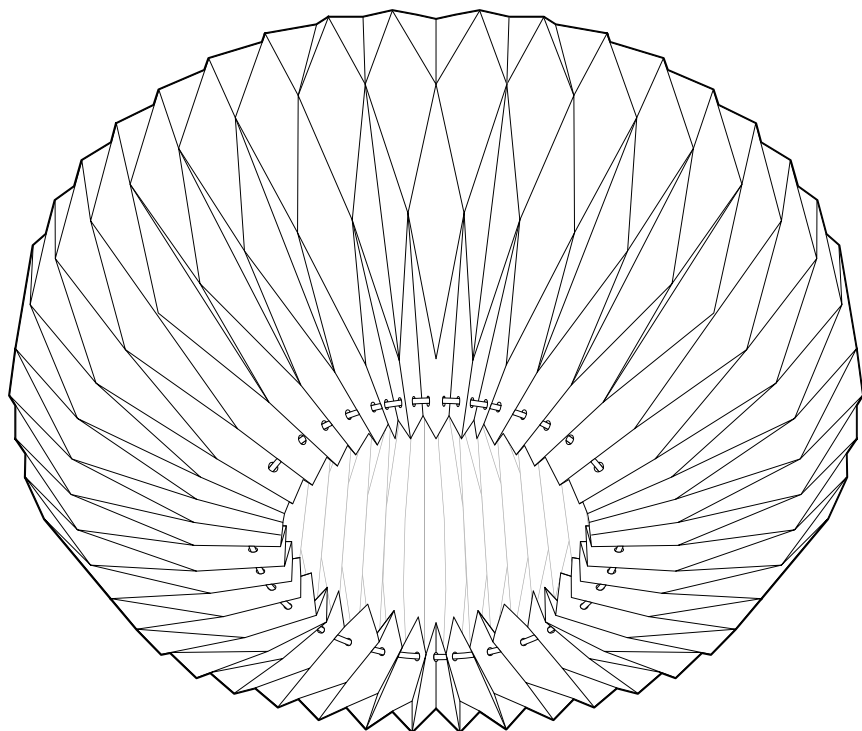


Stropní svítidlo





Výrobek je vybaven bezpečnostními prvky. Přesto si prosím pozorně přečtěte bezpečnostní pokyny a používejte tento výrobek pouze tak, jak je popsáno v tomto návodu, aby nedopatřením nedošlo k poranění nebo škodám.

Uschovejte si tento návod pro pozdější potřebu. Při předávání výrobku s ním současně předejte i tento návod.

Účel použití

Svítilno je určeno k používání v domácnosti a není vhodné pro komerční účely.



Je koncipováno pro suché vnitřní prostory.

Svítilno je vhodné k montáži na normálně hořlavých materiálech.

Nebezpečí pro děti

- Obalový materiál se nesmí dostat do rukou dětem. Okamžitě jej zlikvidujte. I malé součásti uchovávejte mimo dosah dětí. Mimo jiné hrozí i nebezpečí udušení!

Nebezpečí úrazu elektrickým proudem

- Elektrickou instalaci musí provést odborník. Přitom musí být dodrženy platné instalační předpisy.
- Svítilno smí být připojeno jen k elektrickému vedení, které odpovídá hodnotám uvedeným v „Technických parametrech“ svítidla.
- Před elektrickou instalací musí být vypnutá pojistka, resp. elektrické vedení musí být bez napětí. V opačném případě hrozí nebezpečí úrazu elektrickým proudem!
- Svítilno se nesmí instalovat na vodivý podklad.
- Svítilno se nesmí instalovat v prostorech ohrožených explozí.
- Svítilno nesmí přijít do kontaktu s vodou ani jinými kapalinami, protože jinak hrozí nebezpečí úrazu elektrickým proudem.
- Přesvědčte se, že se na místech vrtání nenachází žádné trubky nebo kabely.

- Nepřipojujte svítilno, když vykazuje viditelná poškození.
- Neprovádějte na svítilně žádné úpravy. Případné opravy nechte provádět pouze v odborném servisu.

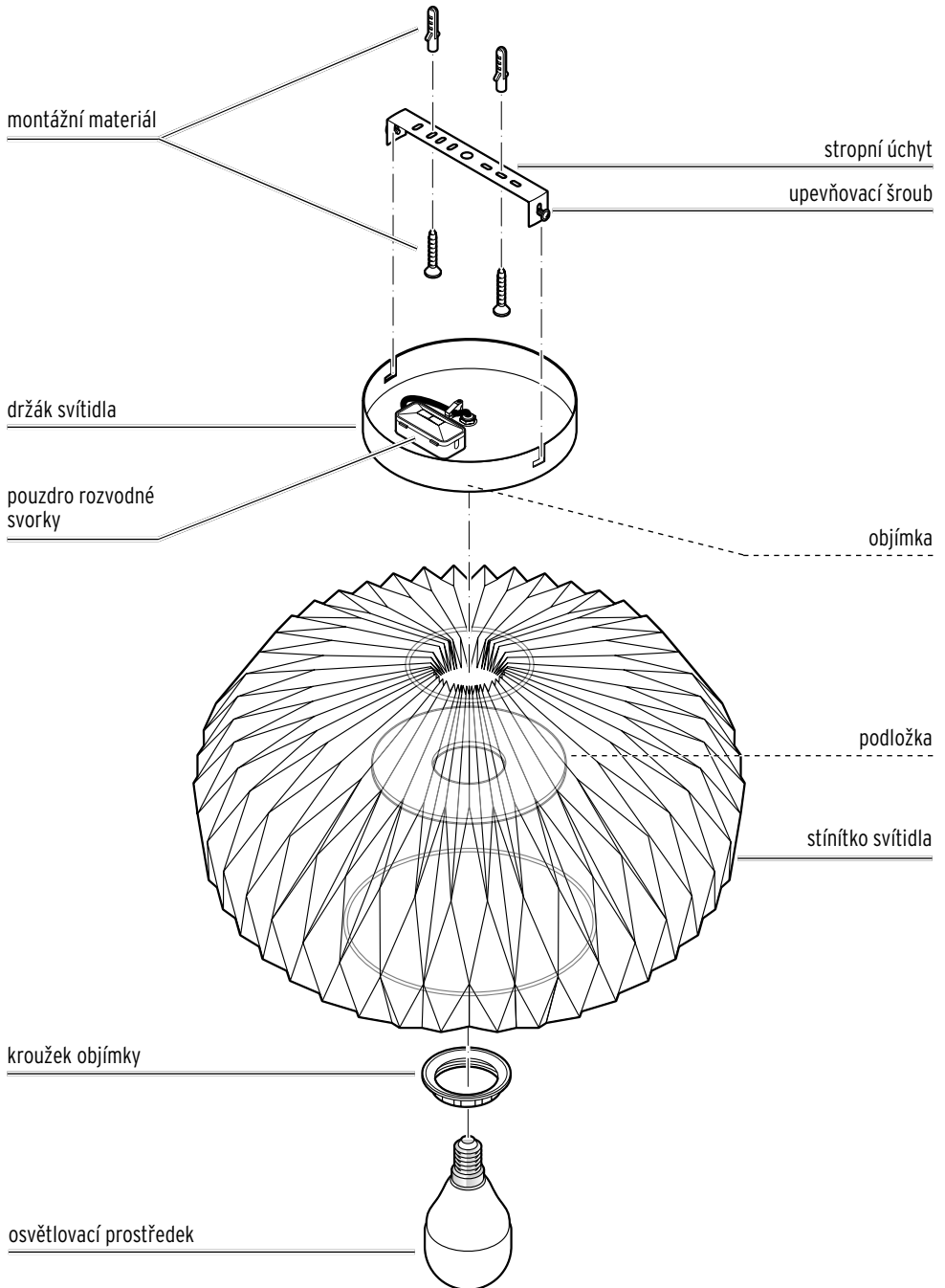
Nebezpečí požáru / popálení

- Osvětlovací prostředky a svítilno mohou být během používání horké. Nedotýkejte se jich. Před výměnou osvětlovacích prostředků vždy nejprve počkejte, dokud svítilno úplně nevychladne.
- Svítilno nezakrývejte a v žádném případě na něj ani nad něj nezavěšujte žádné předměty.

Věcné škody

- Před montáží na strop si v odborném obchodě vyžádejte vhodný montážní materiál pro Váš strop.
- Používejte pouze typ osvětlovacích prostředků, který je uvedený v „Technických parametrech“. Maximální výkon osvětlovacích prostředků nesmí být překročen.
- Svítilno nepřipojujte ke stmívači. Přiložený osvětlovací prostředek má již integrovaný stmívač.
- Péče o svítilno se omezuje na povrch. K čištění používejte pouze suchý hadřík nepouštějící chloupky, popř. prachovku.
- Materiál stínítka je citlivý a může se roztrhnout. S výrobkem proto zacházejte opatrně.

Přehled (rozsah dodávky)



Montáž

Vybalení



Nebezpečí pro děti - ohrožení života udušením/spolknutím

Obalový materiál se nesmí dostat do rukou dětem. Okamžitě jej zlikvidujte.
I malé součásti uchovávejte mimo dosah dětí.

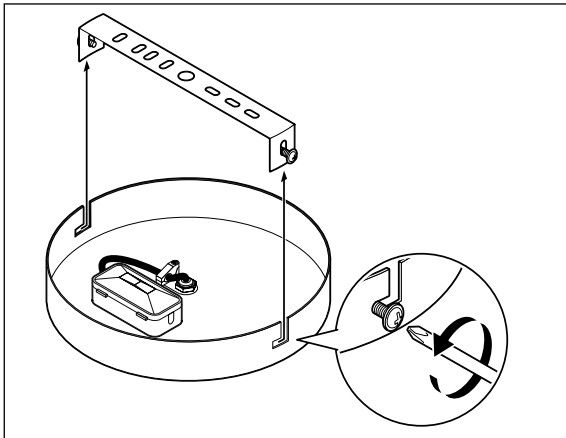
1. Odstraňte veškerý obalový materiál. Dávejte pozor, abyste omylem nevyhodili montážní materiál.
2. Zkontrolujte, zdali není svítidlo poškozené a jestli se v balení nacházejí všechny díly.

Příprava montáže

POKYN - věcné škody

Před montáží na strop si v odborném obchodě vyžádejte vhodný montážní materiál pro Váš strop.

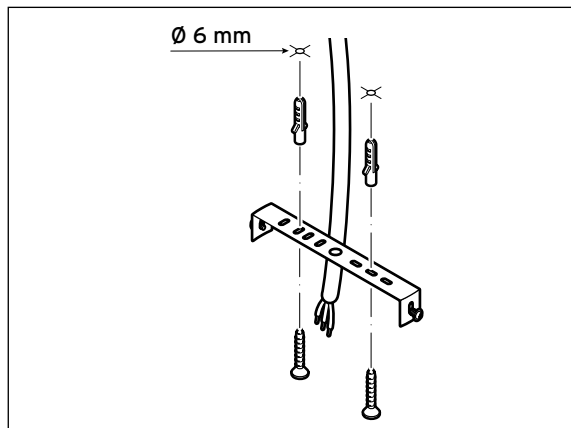
1. Přesvědčte se, že se na místech vrtání nenachází žádné trubky nebo kabely.
2. Vypněte před montáží pojistku, resp. zajistěte, aby se elektrické vedení nenacházelo pod napětím.



3. Uvolněte oba postranní upevňovací šrouby, kterými je stropní úchyt připevněn k držáku svítidla, tak, aby bylo možné stropní úchyt odejmout.

Přípevnění stropního úchytu

1. Pomocí stropního úchytu si označte místa k vrtání na stropě.
2. Vyrvejte otvory pro hmoždinky.



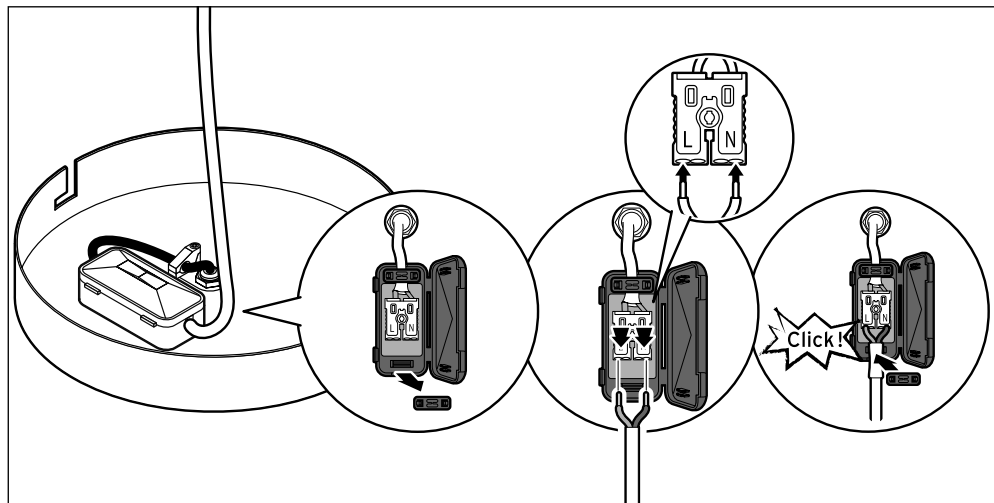
3. Připevněte stropní úchyt pomocí hmoždinek a šroubů na strop.

Elektrická instalace - pouze pro odborníky

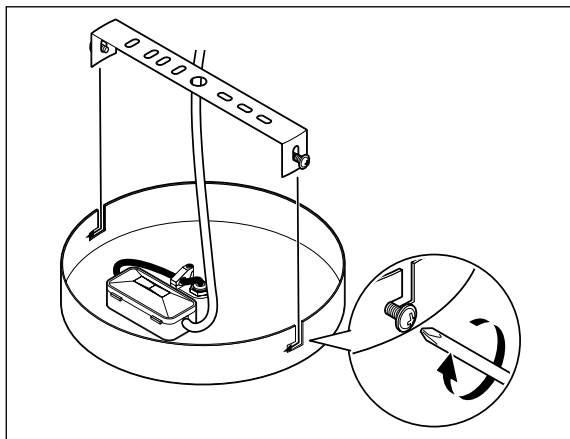


NEBEZPEČÍ - ohrožení života elektrickým proudem

- Elektrickou instalaci musí provést odborník. Při tom musí být dodrženy instalační předpisy.
- Před elektrickou instalací musí být vypnutá pojistka, resp. elektrické vedení musí být bez napětí.



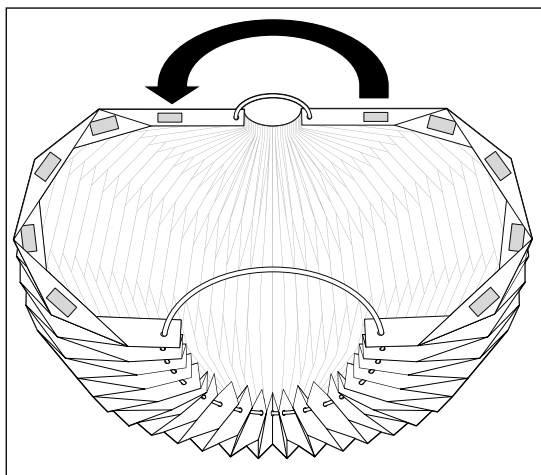
1. Elektrické vedení a rozvodnou svorku nechte propojit odborníkem.



2. Držák svítidla posuňte nahoru přes upevňovací šrouby a upevňovací šrouby opět utáhněte.

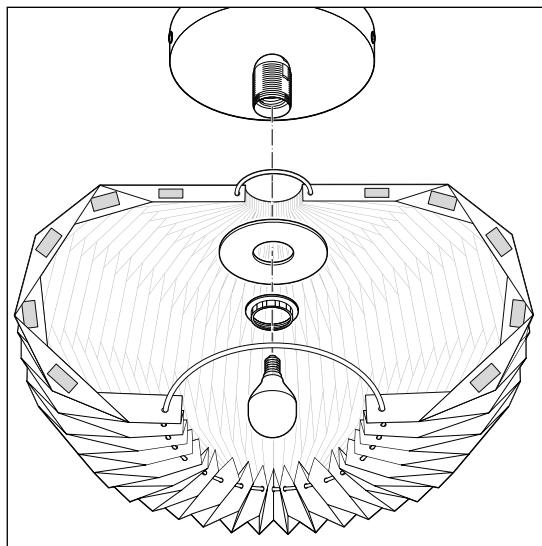
Upevnění stínítka svítidla a vložení osvětlovacího prostředku

1. Odšroubujte kroužek objímky z držáku svítidla a sejměte také podložku.



2. Opatrně vytáhněte stínítko svítidla nahoru až do poloviny.

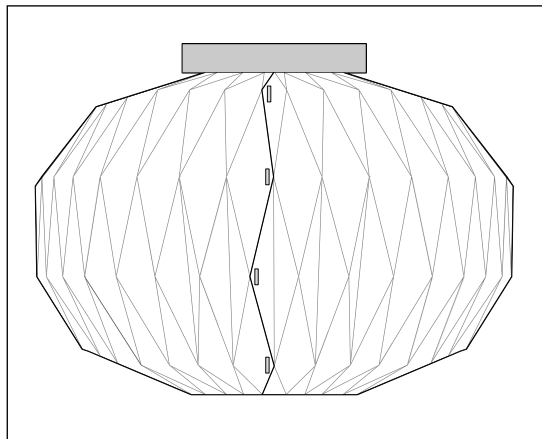
Přitom zároveň rovnoměrně roztáhněte voštiny na malém a velkém kroužku, aby se nic neroztrhlo



3. Nasadíte stínítko svítidla a podložku na objímku a pevně sešroubujte stínítko svítidla a podložku s kroužkem objímky na stínítku svítidla.

i Používejte pouze typ osvětlovacích prostředků, který je uvedený v „Technických parametrech“.

4. Přiložený osvětlovací prostředek zašroubujte do objímky.




5. Opatrně stáhněte stínítko svítidla zcela k sobě. Přitom zároveň rovnoměrně roztáhněte voštiny, aby se nic neroztrhlo.

6. Přitlačte vždy oba díly suchého zipu pevně k sobě.

Uvedení svítidla do provozu

1. Zapněte pojistku nebo uveďte elektrické vedení pod napětí poté, co jste provedli všechny montážní kroky.
2. Stiskněte vypínač svítidla a zkontrolujte, jestli je svítidlo správně připojené.

 Postup při zapínání a vypínání, resp. stmívání přiloženého stmívatelného osvětlovacího prostředku se Step Dimming funkcí najdete v samostatném přiloženém návodu.

Čištění

1. Svítidlo zhasněte a počkejte, až budou všechny díly dostatečně vychladlé.
2. Očistěte všechny součásti svítidla prachovkou nebo suchým, měkkým hadříkem.

Likvidace

Výrobek a jeho obal byly zhotoveny z cenných recyklovatelných materiálů. Recyklace snižuje množství odpadu a chrání životní prostředí.

Obal roztřídte a zlikvidujte. Využijte místních možností ke sběru papíru, lepenky a lehkých obalů.



Přístroje označené tímto symbolem se nesmí vyhazovat do domovního odpadu! Staré přístroje jste ze zákona povinni

likvidovat samostatně, odděleně od domovního

odpadu. Elektrická zařízení obsahují nebezpečné látky. Tyto mohou při neodborném skladování a likvidaci škodit zdraví a životnímu prostředí. Informace o sběrných místech, na kterých bezplatně přijímají staré přístroje, získáte u obecní nebo městské správy.

Vadné osvětlovací prostředky musíte odevzdat k ekologické likvidaci jako elektroodpad ve sběrném dvoře.

Technické parametry

Model: 56171

Číslo výrobku: 652 994

Síťové napětí: 220-240 V ~ 50/60 Hz

Třída ochrany: II

Osvětlovací prostředky:

1x typ E27, max. 7,3 W
(1x typ E27, 7,3 W, LED osvětlovací prostředek, s technologií Step Dimming, součást balení)

Okolní teplota: +10 až +40 °C

Výrobce: Edi Light,
Heiligkreuz 22,
6136 Pill,
Austria (Rakousko)

Za účelem vylepšování výrobku si vyhrazujeme právo technických a vzhledových změn.

