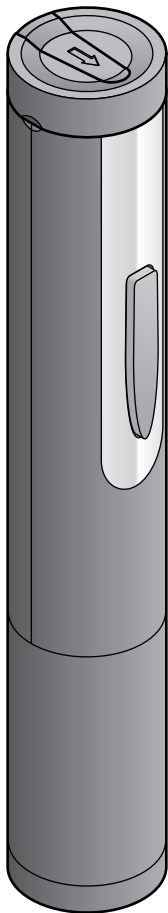


Elektrická vřvrtka



Návod k použití a záruka

Tchibo GmbH D-22290 Hamburg • 69945FV05XIII06GSZACE

Vážení zákazníci,

s touto novou elektrickou vývrtkou odstraníte zcela snadno fólii z hrdla láhve a vytáhnete z něj zátku rychle a bez použití síly.

Věříme, že Vám bude tento výrobek dlouho sloužit k Vaší spokojenosti.

Váš tým Tchibo

Bezpečnostní pokyny

Tato elektrická vývrtka na víno je vhodná na otevírání běžně prodejných lahví vína se zátkou s přírodního nebo syntetického korku s průměrem 20 až 23,5 mm.

- Baterie mohou být v případě spolknutí životu nebezpečné. Uchovávejte proto baterie a výrobek mimo dosah malých dětí. Pokud došlo k náhodnému spolknutí baterie, ihned vyhledejte lékařskou pomoc.
- Pokud by některá z baterií vytekla, zabraňte kontaktu jejího obsahu s kůží, očima a sliznicemi. Případně zasažená místa omyjte vodou a neprodleně vyhledejte lékařskou pomoc.
- Baterie se nesmí nabíjet, rozebírat, vyhazovat do ohně ani zkratovat.
- Chraňte baterie před nadměrným teplem. Baterie z výrobku vyjměte, pokud jsou vybité nebo pokud nebudete výrobek delší dobu používat. Zabráníte tak poškození, ke kterému by mohlo dojít, kdyby baterie vytekly.
- Vyměňujte vždy všechny baterie. Nepoužívejte různé typy nebo značky baterií ani baterie s rozdílnou kapacitou.
- V případě potřeby vyčistěte před vložením baterií do přístroje kontakty baterií a přístroje. Hrozí nebezpečí přehřátí!
- Při vkládání baterií dbejte na správnou polaritu (+/-).
- Do otáčející se elektrické vývrtky nestrkejte žádné předměty a nesahejte do ní.
- Neponořujte výrobek do vody ani jiných kapalin. Do výrobku se nesmí dostat žádná tekutina. Než budete elektrickou vývrtkou otevírat láhve, které jste právě vytáhli z lednice, nejdříve je osušte.
- Na výrobku neprovádějte žádné změny. Případné opravy přístroje nechte provádět pouze v odborném servisu nebo našem servisním centru.
- K čištění nepoužívejte abrazivní ani leptavé prostředky nebo tvrdé kartáče apod.

Použití

Vložení/výměna baterií

- 

1. Odejměte ořezávač fólie směrem nahoru.
- 

2. Posuňte uzávěr přihrádky na baterie ve směru šipky a vyklapněte kryt přihrádky na baterie směrem nahoru.
- 

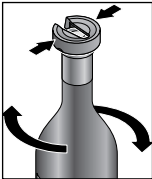
3. Vložte baterie do přihrádky na baterie tak, jak je zobrazeno na vnitřní straně krytu přihrádky na baterie nebo vyměňte staré baterie za nové. Dbejte přitom na správnou polaritu (+/-).
4. Kryt přihrádky na baterie stiskněte směrem dolů tak, aby slyšitelně a citelně zaskočil.
- 

5. Ořezávač fólie nasadte na přihrádku na baterie tak, jak vidíte na obrázku a úplně jej nasuňte.

Odstranění fólie

1. Odejměte ořezávač fólie směrem nahoru.
2. Láhev postavte na nějakou pevnou podložku (např. na stůl) a nasadte na ni ořezávač fólie.

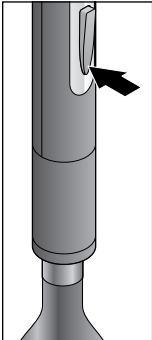
i V závislosti na otvoru hrdla láhve se může stát, že ořezávač fólie nebude na hrdle láhve sedět úplně rovně. To mu však nebrání ve výkonu jeho funkce.

3.  Ořezávač fólie stiskněte dohromady a láhev otočte jednou kolem své osy.

4. Ořezávač fólie odejměte a nasadte jej opět na přihrádku na baterie vývrtky.
5. Odstraňte fólii z láhve.

Vytažení zátky

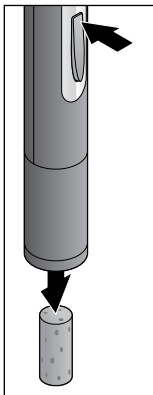
1. Nasadte vývrtku rovně a s lehkým tlakem na zátku. Láhev a elektrickou vývrtku na víno dobře držte.

2.  Stiskněte úzkou špičatou stranu vypínače a držte ji stisknutou.

i Vývrtka se nejdřív zavrtá do zátky. Při vytahování zátky z hrdla láhve musí vývrtka vynaložit větší energii. To poznáte podle toho, že se vývrtka na chvíli zastaví a bude vydávat jiný zvuk. Špičatou stranu vypínače drže i nadále stisknutou. Zátka bude vytažena.

3. Jakmile bude zátka vytažená z hrdla láhve, vypínač pusťte.

4. Zátku pevně držte, stiskněte širokou stranu vypínače a držte ji stisknutou. Tak se vývrтка vytáhne ze zátky.



5. Potom vypínač opět pusťte.

Čištění a ukládání

- ▷ V případě potřeby vývrтку otřete mírně navlhčeným hadříkem nepouštějícím vlákna.
- ▷ Výrobek ukládejte na chladném, suchém místě mimo dosah dětí.

Technické parametry

Model:	297 115
Baterie:	4x LR6(AA)/1,5 V
Made exclusively for:	Tchibo GmbH, Überseering 18 22297 Hamburg, Germany www.tchibo.cz

Za účelem vylepšování výrobku si vyhrazujeme právo na jeho technické a vzhledové změny.



Likvidace

Tento výrobek, jeho obal a dodané baterie byly vyrobeny z cen-
ných recyklovatelných materiálů. Recyklace snižuje množství
odpadu a chrání životní prostředí.

Obal roztrhajte a zlikvidujte. Využijte místních možností k třídění
a sběru papíru, lepenky a lehkých obalů.



Přístroje označené tímto symbolem se nesmí vyhazovat
do domovního odpadu!

Staré přístroje jste ze zákona povinni likvidovat odděleně
od domovního odpadu. Informace o sběrných místech, na
kterých bezplatně přijímají staré přístroje, získáte u obecní
nebo městské správy.



Baterie nepatří do domovního odpadu!

Vybité baterie jste ze zákona povinni odevzdávat ve
sběrně určené obecní nebo městskou správou nebo ve
specializované prodejně, ve které se prodávají baterie.

- Pb** Baterie označené těmito písmeny obsahují mimo jiné
Cd následující škodlivé látky:
Hg Pb = olovo, Cd = kadmium, Hg = rtuť.

Záruka

Záruku poskytujeme v trvání **3 let** od data prodeje.

Tento výrobek byl vyroben nejnovějšími výrobními postupy a podroben přísné kontrole kvality. Zaručujeme bezvadnou kvalitu tohoto výrobku.

Během záruční doby bezplatně odstraníme veškeré materiálové a výrobní vady. Předpokladem pro poskytnutí záruky je předložení účtenky z obchodu Tchibo nebo jedné z partnerských prodejen autorizovaných společností Tchibo. Pokud by se proti očekávání vyskytla závada, vyplňte přiložený servisní šek a zašlete jej spolu s kopií účtenky a pečlivě zabaleným výrobkem do našeho servisního centra Tchibo.

Pro bezplatné zaslání výrobku do opravy zavolejte prosím do našeho zákaznického servisu Tchibo nebo výrobek osobně odevzdejte v nejbližší pobočce Tchibo.

Záruka se nevztahuje na škody způsobené neodbornou manipulací, na díly podléhající rychlému opotřebení ani na spotřební materiál. Tyto můžete objednat na uvedeném telefonním čísle.

Opravy, na které se záruka nevztahuje, můžete nechat provést na vlastní náklady v servisním centru Tchibo.



Výrobek bude opraven ve zmíněném servisním centru Tchibo. Rychlé zpracování a zaslání výrobku zpět je zajištěno pouze v případě, že výrobek zašlete přímo na adresu servisního centra.

Pokud potřebujete další informace o výrobku, chcete objednat příslušenství nebo máte nějaké dotazy k provádění servisu, zavolejte prosím do našeho **zákaznického servisu Tchibo**. Při dotazech uvádějte vždy číslo výrobku.

Česká republika

**TCHIBO servisní centrum
BREISACH
P.O. Box 21
Riegrova 56
350 02 Cheb
ČESKÁ REPUBLIKA**



844 844 819

(z pevné sítě: 1,29 Kč/min, z mobilní sítě: 3,78 Kč/min)

pondělí - pátek 8:00 - 20:00 hod.

sobota 8:00 - 16:00 hod.

e-mail: service@tchibo.cz

Číslo výrobku: CZ 297 115

Servisní šek

Šek prosím vyplňte hůlkovým písmem a odešlete jej společně s výrobkem.

Příjmení _____

Ulice a číslo _____

PSČ, místo _____

Země _____

Tel. č. (přes den) _____

Pokud se nejedná o opravu ze záruky: (prosím zaškrtněte)

Zašlete mi prosím neopravený výrobek zpět.

Zašlete mi prosím předběžný rozpočet nákladů, pokud převyšují částku 250 Kč.



Servisní šek

Šek prosím vyplňte hůlkovým písmem a odešlete jej společně s výrobkem.

Číslo výrobku: CZ 297 115

Chyba/vada

Datum prodeje

Datum/podpis

