

Měřič spotřeby energie

CS Návod k použití


CS

Pro Vaši bezpečnost

- Měřič spotřeby energie je určen k měření spotřeby energie domácích elektrických spotřebičů.
- Výrobek je vhodný k používání v suchých vnitřních prostorách.
- Výrobek je koncipován pro soukromé použití a není vhodný ke komerčním účelům.
- Výrobek používejte pouze v mírných klimatických podmínkách.
- Přístroje bez síťového kabelu se nesmí připojovat (např. akumulátorová svítidla nebo akumulátorové nabíječky, které se zapojují přímo do síťové zásuvky).
- Děti nerozpoznají nebezpečí, které při nevhodném zacházení s elektrickými zařízeními hrozí. Proto výrobek uchovávejte mimo dosah dětí.
- Obalový materiál udržujte mimo dosah dětí. Mimo jiné hrozí i nebezpečí udušení!
- Nikdy neponořujte výrobek do vody ani jiných kapalin, protože jinak hrozí nebezpečí úrazu elektrickým proudem. Výrobek uchovávejte v dostatečné vzdálenosti od stříkající nebo kapající vody.
- Během provozu výrobek nezakrývejte.

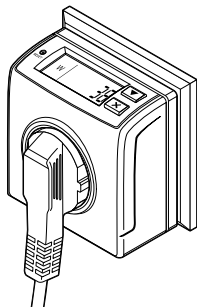
- Výrobek připojujte pouze do zásuvek s ochrannými kontakty instalovaných podle předpisů, jejichž síťové napětí odpovídá technickým parametrům tohoto výrobku.
- Přístroj nepoužívejte, pokud vykazuje viditelná poškození nebo pokud spadl na zem.
- Neprovádějte na výrobku žádné změny. Případné opravy přístroje nechávejte provádět v odborném servisu.
- Síťový adaptér vytáhněte ze zásuvky, ...
... pokud během provozu dojde k poruše,
... po použití,
... za bouřky
... a než začnete přístroj čistit.
- Zásuvka musí být dobře přístupná, abyste z ní v případě potřeby mohli přístroj rychle vytáhnout.
- Nikdy nezapojujete několik měřičů spotřeby energie za sebou.
- K čištění přístroj otřete suchým hadříkem nepouštějícím vlákna.

Technické parametry

Model:	EMT171ACTL-F
Číslo výrobku:	673 353
Síťové napětí:	230 V ~ 50 Hz
Výkon měřičiho rozsahu:	1 - 3 680 W
Spotřeba energie v měřicím rozsahu:	0 - 9999,99 kWh
Čas měření:	0 - 9999:59 h.
Třída ochrany:	I 
Maximální spotřeba energie:	3 680 W
spotřeba elektrické energie:	≤ 1 W
Okolní teplota:	+10 až +40 °C
Výrobce:	EverFlourish Europe GmbH, Robert-Koch-Straße 4, 66299 Friedrichsthal, Germany (Německo)

Za účelem vylepšování výrobku si vyhražujeme právo technických a vzhledových změn.

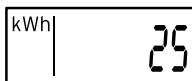
Připojení



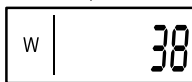
1. Měřič zasuňte do dobře přístupné zásuvky.
 2. Zasuňte síťovou zástrčku spotřebiče, např. chladničky, do měřiče.
- Měřič spotřeby energie zobrazuje naměřené hodnoty.

Ukazatele

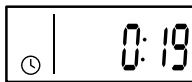
- ▷ Stisknutím tlačítka  přepínáte mezi ukazateli displeje.




- Postupně se zobrazí celková spotřeba energie v kWh za měřenou dobu, ...




- ... výkon spotřebiče ve W, ...



- ... naměřený čas v hodinách a minutách, ...
... opět se zobrazí celková spotřeba energie ...
... atd.

-  Po odpojení měřiče spotřeby energie se hodnoty naměřeného času a celkové spotřeby energie uloží.
Po opětovném připojení se zobrazí uložené hodnoty a měření bude pokračovat.

- ▷ Chcete-li hodnoty vynulovat, stiskněte tlačítko .

Na obou displejích se opět zobrazí **0.00** nebo **0:00** a měření se znovu spustí.

Likvidace

Výrobek a jeho obal byly zhotoveny z cenných recyklovatelných materiálů. Recyklace snižuje množství odpadu a chrání životní prostředí.

Obal roztřídte a zlikvidujte. Využijte místních možností ke sběru papíru, lepenky a lehkých obalů.



Přístroje označené tímto symbolem se nesmí vyhazovat do domovního odpadu! Staré přístroje jste ze zákona povinni likvidovat odděleně od domovního odpadu. Elektrická zařízení obsahují nebezpečné látky.

Ty mohou při neodborném skladování a likvidaci škodit zdraví a životnímu prostředí. Informace o sběrných místech, na kterých bezplatně přijímají staré přístroje, získáte u obecní nebo městské správy.