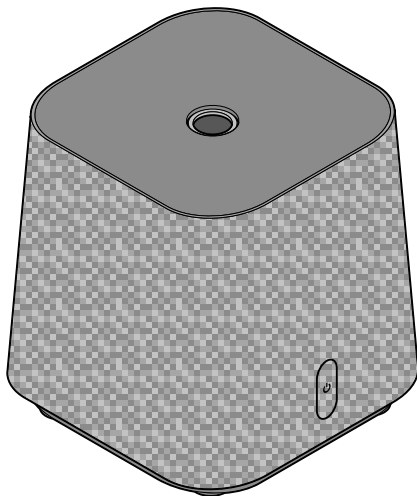


Aroma difuzér



Vážení zákazníci,

tento nový aroma difuzér se postará o příjemné klima, ve kterém se budete cítit dobře: Prostřednictvím ultrazvuku přeměňuje vodu s přidanými aromatickými vůněmi na nejjemnější mlhu.

Přejeme Vám s tímto novým aroma difuzérem příjemnou atmosféru.

Obsah

2	Obsah	12	Použití
3	K tomuto návodu	12	Zapnutí/vypnutí přístroje
4	Bezpečnostní pokyny	13	Po použití
9	Přehled (rozsah dodávky)	13	Vylití vody
10	Uvedení do provozu	14	Čištění
10	Vybalení	14	Závada/řešení
10	Připojení síťového adaptéru	15	Likvidace
11	Naplnění vodní nádržky	16	Technické parametry
11	Připojení přístroje k elektrické síti		

K tomuto návodu

Výrobek je vybaven bezpečnostními prvky. Přesto si pozorně přečtěte bezpečnostní pokyny a použijte tento výrobek pouze tak, jak je popsáno v tomto návodu, aby nedopatřením nedošlo k poranění nebo škodám.

Uschovejte si tento návod pro pozdější potřebu.

Při předávání výrobku s ním současně předejte i tento návod.

Symbole uvedené v tomto návodu:



Tento symbol varuje před nebezpečím poranění.



Tento symbol varuje před nebezpečím úrazu elektrickým proudem.

Upozornění **NEBEZPEČÍ** varuje před možným těžkým poraněním a ohrožením života.

Upozornění **VÝSTRAHA** varuje před poraněním a značnými věcnými škodami.

Upozornění **POZOR** varuje před lehkým poraněním nebo poškozením.



Takto jsou označeny doplňující informace

Bezpečnostní pokyny

Účel použití

- Výrobek slouží ke zlepšení vůně v místnosti. Není vhodný ke zvlhčování místnosti.
- Výrobek je koncipován pro soukromé použití v uzavřených místnostech. Není určen pro komerční nebo terapeutické účely.
- Výrobek se nesmí používat jako inhalátor.

VÝSTRAHA před poškozením zdraví

- Pokud trpíte onemocněním dýchacích cest nebo plic, zeptejte se před použitím přístroje svého lékaře.
- Pokud byste se během používání přístroje necítili dobře, začala Vás bolet hlava nebo jste měli jiné obtíže, přístroj ihned vypněte a v místnosti vyvětrejte.
- Přístroj používejte pouze s takovými aromatickými vůněmi, které jsou rozpustné ve vodě a jsou výslovně doporučeny k používání s přístroji tohoto druhu. Jiné látky mohou případně obsahovat jedovaté látky nebo látky ohrožující zdraví, vyvolávat alergické reakce nebo představovat riziko požáru.
- Po použití zbylou vodu z přístroje okamžitě vylejte a k novému použití naplňte čistou vodu, abyste zabránili tvorbě choroboplodných zárodků.
- Nezapomeňte, že vysoká vlhkost vzduchu může podporovat růst biologických organismů v okolí.
- Veškeré mikroorganismy eventuálně přítomné ve vodě nebo v prostředí, kde se spotřebič používá nebo skladuje, se mohou množit v nádržce na vodu a uvolňovat se do ovzduší, kde představují významné zdravotní riziko, pokud se voda nemění každé 3 dny a nádržka na vodu se důkladně nečistí.

- Před uschováním přístroj vyprázdněte a vyčistěte a před dalším použitím jej vyčistěte.

NEBEZPEČÍ pro děti a osoby s omezenou schopností ovládnání přístrojů

- Tento přístroj smí používat děti starší 8 let a osoby s omezenými fyzickými, sensorickými nebo duševními schopnostmi nebo nedostatkem zkušeností a/nebo vědomostí, pokud jsou pod dohledem nebo pokud jim bylo vysvětleno, jak se s přístrojem bezpečně manipuluje a pokud pochopily, jaká jim při používání přístroje hrozí nebezpečí.
- Děti nesmí přístroj čistit. Výjimku tvoří případ, když jsou děti starší 8 let a jsou během čištění pod dozorem. Přístroj nevyžaduje žádnou údržbu. Přístroj a jeho připojovací kabel se musí od zapnutí až do úplného vychladnutí přístroje nacházet mimo dosah dětí mladších 8 let.
- Obalový materiál udržujte mimo dosah dětí. Mimo jiné hrozí i nebezpečí udušení!

NEBEZPEČÍ úrazu elektrickým proudem

- Nádržka na vodu se plní vodou. Základna, síťový adaptér a připojovací kabel se však nesmí dostat do styku s vodou, protože jinak hrozí nebezpečí úrazu elektrickým proudem. Neumisťujte proto přístroj např. ani do blízkosti umyvadla nebo dřezu. Přístroj nikdy nepoužívejte venku ani ve vlhkých prostorách (např. v sauně nebo v koupelně).
- Základnu nikdy neponořujte do vody ani jiných kapalin. Na elektrické díly se zespodu nesmí dostat voda.
- Neobsluhujte přístroj vlhkýma rukama.
- Pokud voda přeteče, okamžitě ji utřete, aby s ní nepřišly do styku žádné elektrické díly.

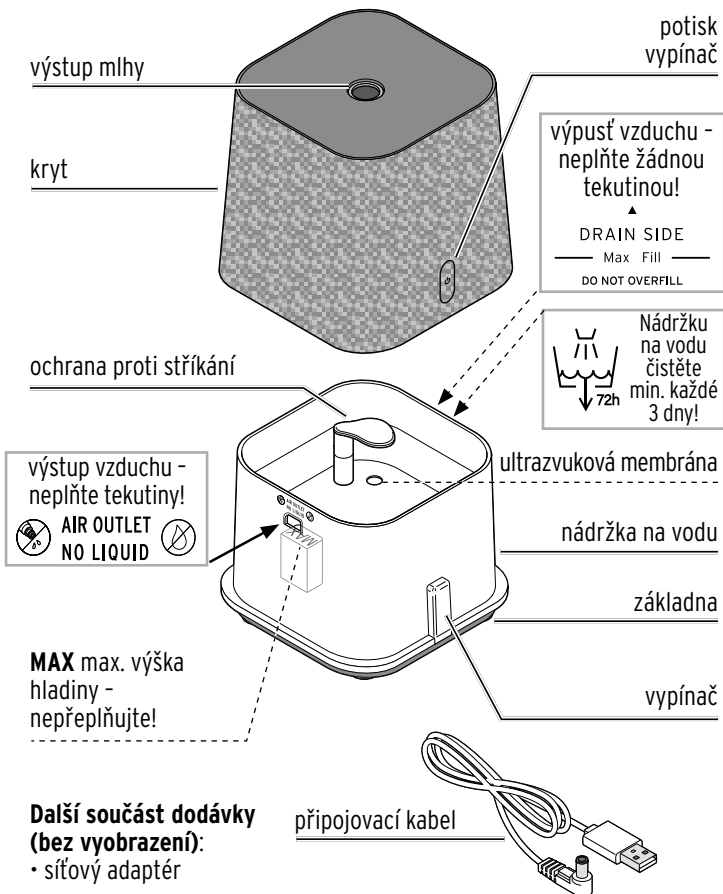
- Okolí přístroje nesmí být vlhké ani mokré. Pokud se vytvoří vlhkost, spotřebič na chvíli vypněte a znovu zapněte. Ujistěte se, že savé materiály v okolí, jako jsou koberce, záclony, prostěradla nebo ubrusy, nejsou vlhké.
- Nikdy nenechávejte přístroj v provozu bez dozoru.
- Pokud přístroj nebudete používat, nenechávejte v nádržce vodu.
- Výrobek připojujte pouze do zásuvky instalované podle předpisů, jejíž síťové napětí odpovídá „Technickým parametrům“.
- Připojovací kabel nesmí být zalomený ani přiskřípnutý. Připojovací kabel udržujte v bezpečné vzdálenosti od horkých povrchů a ostrých hran.
- Přístroj neuvádějte do provozu, pokud přístroj sám, síťový adaptér nebo připojovací kabel vykazují viditelná poškození, nebo přístroj spadl na zem.
- Nádržku na vodu nikdy nepřepĺňujte.
- Přístroj nikdy neuvádějte do provozu bez vody.
- Vytáhněte síťový adaptér ze zásuvky, ...
... než začnete do nádržky na vodu nalévat vodu nebo
... než z ní začnete vodu vylévat,
... když přístroj nepoužíváte,
... pokud dojde během provozu k nějaké poruše,
... za bouřky
... a než začnete přístroj čistit.
Přitom tahejte vždy za síťový adaptér, nikoli za připojovací kabel.
- Zásuvka musí být dobře přístupná, abyste z ní v případě potřeby mohli síťový adaptér rychle vytáhnout. Připojovací kabel položte tak, aby o něj nikdo nemohl zakopnout.
- Neprovádějte na výrobku žádné změny. Případné opravy přístroje nebo síťového adaptéru nechte provádět pouze v odborném servisu.

POZOR na poranění a věcné škody

- Při přemisťování přístroje s naplněnou nádržkou na vodu buďte opatrní, aby z přístroje nevytekla voda a nepřišla do styku s elektrickými součástmi. Přístroj přemisťujte přednostně bez krytu tak, abyste měli hladinu vody vždy pod kontrolou.
- Přístroj během přemisťování držte vždy pevně za základnu, nikoli za kryt, protože ten leží na přístroji jen volně.
- Kryt nikdy nesnímejte, zatímco je přístroj v provozu. Nedoplňujte vodu ani aromatickou vůni během provozu. Přístroj vždy nejprve vypněte a vytáhněte síťový adaptér ze zásuvky a z přístroje. Až potom z přístroje sejměte kryt.
- Nestavte přístroj na horké povrchy.
- Doporučujeme Vám používat destilovanou (demineralizovanou/deionizovanou) vodu, abyste zabránili tvorbě vápenných usazenin v přístroji. Do nádržky na vodu ale můžete nalít také čistou, čerstvou vodu z vodovodu (pitnou vodu).
- Do přístroje nenalévejte vodu s teplotou vyšší než 45 °C.
- Přístroj umístěte do dostatečné vzdálenosti od zdrojů tepla, jako jsou např. plotýnky sporáku nebo kamna.
- Nepoužívejte znečištěnou vodu. Přístroj se tím může poškodit.
- Výrobek postavte na pevný, rovný podklad odolný vůči vlhkosti. Zvláště při používání s tvrdou vodou / vůněmi může docházet k tvorbě usazenin.
- Nestavte přístroj přímo pod police ani závěsné skříňky nebo do přímé blízkosti jiných choulostivých předmětů. Výstup mlhy nesměřujte na žádné předměty. Vodní mlha by je mohla poškodit.

- Zabraňte škodám způsobeným vodou: Přístroj vždy ihned po použití vyprázdněte. Nestavte jej na zem, ale na vyvýšený povrch. Zajistěte, aby se přístroj nemohl převrátit nebo nemohl být stržen dolů. I když je přístroj vypnutý, může se uvnitř ještě nacházet zbytek vody, který může vytéct.
- Aromatické vůně obsahující olej (např. eukalyptový olej) se nesmí používat, protože by mohly poškodit přístroj. Používejte výhradně aromatické vůně rozpustné ve vodě.
- Používejte výhradně příslušenství určené pro tento přístroj a dodané výrobcem.
- Přístroj nepřikrývejte, např. ručníkem, a neprovozujte jej pod příkrývkou nebo polštářem.
- Zajistěte, aby větrací otvory na spodní straně přístroje byly volné a nebyly ucpané prachem nebo nečistotami.
- Nelze zcela vyloučit, že některé laky, plasty nebo prostředky na ošetřování nábytku nenaruší a nezměkčí materiál, z něhož jsou vyrobeny protiskluzové nožičky. Abyste zabránili nepříjemným stopám na nábytku, položte proto v případě potřeby pod výrobek neklouzavou podložku.
- K čištění nepoužívejte abrazivní nebo leptavé prostředky ani tvrdé kartáče apod.

Přehled (rozsah dodávky)



Uvedení do provozu



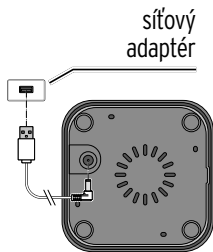
VÝSTRAHA - nebezpečí zranění

- Než začnete nádržku na vodu čistit, vytáhněte síťový adaptér ze zásuvky.
- Nikdy se nepokoušejte plnit nádržku na vodu výstupem mlhy.
- Používejte výhradně aromatické oleje na bázi vody.

Vybalení

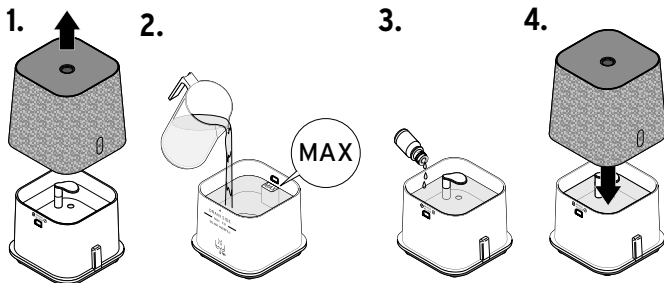
Výrobek opatrně vyjměte z obalu a odstraňte veškerý obalový materiál.

Připojení síťového adaptéru



- ▷ Jeden konec připojovacího kabelu zapojte do připojovací zdířky na spodní straně přístroje a druhý konec do připojovací zdířky na síťovém adaptéru. Síťový adaptér **zatím nezapojte do zásuvky!**

Naplnění vodní nádržky



1. Sejměte kryt.

2. Nádržku na vodu naplňte vlažnou vodou (čerstvou pitnou vodou nebo destilovanou vodou/demineralizovanou vodou).
Maximální objem cca 120 ml.

3. Přidejte 2-3 kapky aromatické vůně (na bázi vody).



Aromatické vůně můžete získat v obchodě.
Dodržujte pokyny výrobce.

4. Kryt opět nasadíte na základnu.

Připojení přístroje k elektrické síti

▷ Zasuňte síťový adaptér do dobře dostupné zásuvky.

Použití



VÝSTRAHA - nebezpečí zranění

- Pokud byste se během používání přístroje necítili dobře, začala Vás bolet hlava nebo jste měli jiné obtíže, přístroj ihned vypněte a v místnosti vyvětrejte.

Zapnutí/vypnutí přístroje

▷ Stsikněte vypínač  ...

... **1x** k nepřetržitému rozprašování mlhy

... **2x** k zapnutí rozprašování mlhy v intervalech
(30 s zapnuto / 30 s vypnuto)

... **3x** k vypnutí.

Po cca 3 hodinách nebo při nedostatku vody se přístroj automaticky vypne.

Po použití



VÝSTRAHA - nebezpečí ohrožení zdraví

- Příklad vždy ihned po použití vyprázdněte, abyste zabránili tvorbě choroboplodných zárodků.



NEBEZPEČÍ - ohrožení života elektrickým proudem

- Základnu nikdy neponořujte do vody ani jiných kapalin. Na elektrické díly se zespodu nesmí dostat voda.
- Než zbylou vodu vylejete a začnete přístroj čistit, vytáhněte síťový adaptér ze zásuvky a přístroj vypněte.

POZOR na věcné škody

- Vodu z přístroje nevylévejte přes stranu přístroje s nádržkou, na které je výpusť vzduchu, ale přes protilehlou stranu (viz označení **DRAIN SIDE**).
- K čištění přístroje nepoužívejte žíraviny ani agresivní nebo abrazivní čisticí prostředky.

Vylití vody

výstup vzduchu -
neplňte tekutinami!

výlevková strana



1. Příklad vypněte.
2. Síťový adaptér vytáhněte ze zásuvky a z přístroje.
3. Sejměte kryt a vylijte zbytek vody do odpadu.

Čištění

- ▷ Vytřete přístroj - obzvláště vnitřek krytu a nádržku na vodu, nikoliv ultrazvukovou membránu! - po každém použití měkkým, mírně navlhčeným hadříkem.
- ▷ Choulostivou ultrazvukovou membránu uvnitř vodní nádržky čistěte vatovým polštářkem.
- ▷ K důkladnému čištění naplňte do vodní nádržky cca 120 ml vlažné vody a 1 čajovou lžičku kuchyňského octa. Nechte tento roztok působit po dobu přibližně 5 minut a poté ho vylijte. Následně přístroj vytřete, jak je popsáno výše.
- ▷ Když přístroj nebudete používat, uložte jej na suché a chladné místo.

Závada/řešení

-
- | | |
|---|--|
| • Přístroj nefunguje, nevystupuje z něj mlha. | • Je síťový adaptér správně připojený k zásuvce a do přístroje? |
| | • Je v nádržce na vodu dostatečné množství vody?
Pokud ne, vodu dolijte. |
| | • Není v nádržce na vodu příliš mnoho vody?
Odlijte trochu vody tak, aby hladina vody už nepřekračovala značku MAX. |
| | • Není zablokovaný výstup mlhy?
Odstraňte případně předměty, které výstup blokují. |
-

Likvidace

Výrobek a jeho obal byly zhotoveny z cenných recyklovatelných materiálů. Recyklace snižuje množství odpadu a chrání životní prostředí.

Obal roztříďte a zlikvidujte. Využijte místních možností ke sběru papíru, lepenky a lehkých obalů.



Přístroje označené tímto symbolem se nesmí vyhazovat do domovního odpadu!

Staré přístroje jste ze zákona povinni likvidovat odděleně od domovního odpadu. Elektrická zařízení obsahují nebezpečné látky. Tyto mohou při neodborném skladování a likvidaci škodit zdraví a životnímu prostředí. Informace

o sběrných místech, na kterých bezplatně přijímají staré přístroje, získáte u obecní nebo městské správy.

Technické parametry

Model:	636 188
Síťový adaptér:	model: GQ05B-050100-ZG Dong Guan City GangQi Electronic Co., Ltd. vstup: AC 100-240V ~ 50/60 Hz, 0,3 A max. výstup: 5,0 V --- 1,0 A 5,0 W $\ominus\text{---}\oplus$ (symbol --- označuje stejnoměrný proud) (symbol $\ominus\text{---}\oplus$ označuje polaritu zástrčky) Energetická účinnost v provozu \emptyset : $\geq 76,20 \%$ Spotřeba energie při nulové zátěži: $\leq 0,06 \text{ W}$
Třída ochrany:	II \square
Velikost místnosti:	až cca 15-25 m ²
Okolní teplota:	+10 až +40 °C



Číslo výrobku: 636 188

Výrobce:
Beurer GmbH, Söflinger Straße 218, 89077 Ulm, Germany (Německo)
