

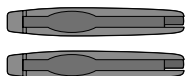
# Tchibo

## Sada nářadí na opravu kola

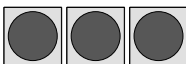
CS Návod na použití

Číslo výrobku: 637 700

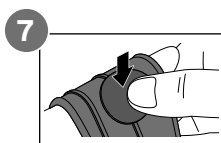
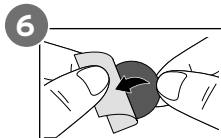
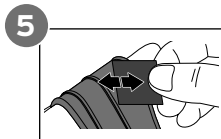
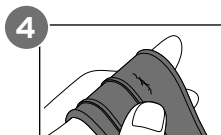
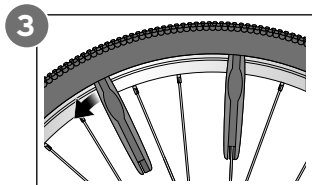
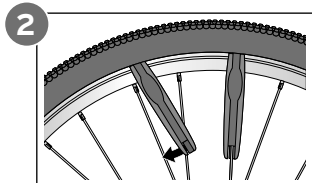
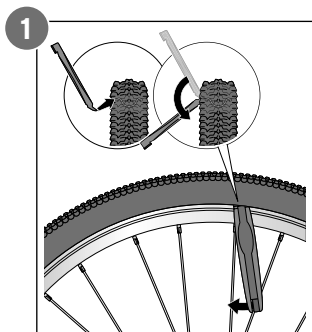
2x  
montpáka



3x  
náplast Ø 2,5cm



1x  
smirkový papír



## Účel použití

Výrobek je určen pro drobné cestovní opravy duše na kole.

Výrobek je koncipován pro soukromé použití a není vhodný ke komerčním účelům.

## NEBEZPEČÍ pro děti

Výrobek není hračka. Nedovolte dětem jej používat a ukládejte jej mimo dosah dětí.

## Při píchnutí duše vymontujte postižené kolo:

1. Odejměte čepičku ventilku, převlečnou matici a ventilek.
2. Stlačte plášť nad ventilkem a odšroubujte spodní matici.
3. Pomocí 2 montpák - počínaje u ventilku - přetáhněte plášť přes ráfek (**obr. 1-3**).
4. Vyjměte duši a hledejte díru (**obr. 4**).
5. Poškozené místo zdrsňte smirkovým papírem (**obr. 5**).
6. Nalepte na ně náplast a silou ji přitlačte (**obr. 6-7**).
7. Před smontováním zkontrolujte, zda v plášti nevězí cizí těleso. Abyste se nezranili, projedte rukou, chráněnou např. hadříkem celý vnitřní obvod pláště. Cizí těleso případně vytáhněte.

8. Vsazení duše: Nyní nejprve protáhněte dřík ventilku odpovídajícím otvorem v ráfku. Spodní matici ventilku pootočte o několik otáček (ještě neutahujte) a ventilek znovu nasadte.
9. Napumpujte trochu vzduchu do duše a vložte duši do ráfku.
10. Počínaje u ventilku přetáhněte plášť přes okraj ráfku. Přitom tlačte dřík ventilku do pláště, aby nedošlo ke skřípnutí duše.
11. Pneumatiku vyrovnejte. Značení oběhu na plášti musí mít kolem dokola stejnou vzdálenost od okraje ráfku.
12. Duši úplně napumpujte a utáhněte - spodní matici ventilku.



Má-li plášť značení směru oběhu (např. šipkou), musíte při montáži pláště i kol dbát na správný směr. Při montáži kol dbejte kromě toho na dostatečné napětí řetězu. Řetěz se nesmí nechat promáčknout víc než 1 až 1,5 cm nahoru nebo dolů.



[www.tchibo.cz/navody](http://www.tchibo.cz/navody)