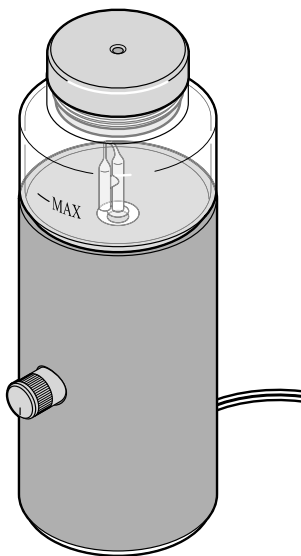


Difuzér éterického oleje



cs Návod k použití

126756MT6X6XII · 2022-06

Vážení zákazníci,

Váš nový difuzér éterického oleje Vás podpoří při uvolnění a odbourání stresu. Přístroj přeměňuje éterický olej na nejjemnější mlhu, zcela bez přidání vody nebo tepla.

Provoňte svou ložnici nebo svůj obývací pokoj svou oblíbenou vůní.

Věříme, že Vám bude tento nový difuzér dlouho sloužit k Vaší spokojenosti a přejeme Vám s ním příjemnou atmosféru.

Obsah

4	K tomuto návodu	11	Použití
5	Bezpečnostní pokyny	11	Zapnutí/vypnutí tvorby mlhy
9	Přehled (rozsah dodávky)	12	Po použití
10	Uvedení do provozu	12	Čištění a uchovávání
10	Vybalení	14	Závada / řešení
10	Připojení přístroje a naplnění oleje	14	Technické parametry
		15	Likvidace

K tomuto návodu

Výrobek je vybaven bezpečnostními prvky. Přesto si prosím pozorně přečtěte bezpečnostní pokyny a používejte tento výrobek pouze tak, jak je popsáno v tomto návodu, aby nedopatřením nedošlo k poranění nebo škodám.

Uschovejte si tento návod pro pozdější potřebu.

Při předávání výrobku s ním současně předejte i tento návod.

Symbody uvedené v tomto návodu:



Tento symbol varuje před nebezpečím poranění.



Tento symbol varuje před nebezpečím úrazu elektrickým proudem.

Výstražná hesla uvedená v tomto návodu:

NEBEZPEČÍ varuje před bezprostředně hrozícími těžkými zraněními nebo ohrožením života.

VÝSTRAHA varuje před možnými těžkými zraněními a ohrožením života.

POZOR varuje před možnými lehkými zraněními.

POKYN varuje před věcnými škodami.



Takto jsou označeny doplňující informace.

Bezpečnostní pokyny

Účel použití

- Tento výrobek slouží ke zlepšení vůně v místnosti a podporuje uvolnění. Není vhodný ke zvlhčování místností.
- Výrobek je určen pro soukromé použití v uzavřených místnostech. Není vhodný pro komerční nebo terapeutické účely.
- Výrobek se nesmí používat jako inhalátor.

Nebezpečí pro Vaše zdraví

- Než začnete přístroj používat, zeptejte se svého lékaře, pokud trpíte nějakým onemocněním dýchacích cest nebo plíc.
- Pokud byste se během používání přístroje necítili dobře, začala Vás bolet hlava nebo jste měli jiné obtíže, přístroj ihned vypněte a v místnosti vyvětrejte.
- Přístroj používejte pouze se 100% aromatickými oleji, které jsou výslovně doporučené k používání s přístroji tohoto druhu. Jiné látky mohou případně obsahovat jedovaté látky nebo látky ohrožující zdraví, vyvolávat alergické reakce nebo představovat riziko požáru.

Nebezpečí pro děti a osoby s omezenou schopností ovládnání přístrojů

- Tento přístroj smí používat děti starší 8 let a osoby s omezenými fyzickými, senzorickými nebo duševními schopnostmi nebo nedostatkem zkušeností a/nebo vědomostí, pokud jsou pod dohledem nebo pokud jim bylo vysvětleno, jak se s přístrojem bezpečně manipuluje, a pokud pochopily, jaká jim při používání přístroje hrozí nebezpečí.
- Děti nesmí přístroj čistit. Výjimku tvoří případ, když jsou děti starší 8 let a jsou během čištění pod dozorem. Přístroj nevyžaduje žádnou údržbu. Přístroj a připojovací kabel se musí nacházet mimo dosah dětí, které jsou mladší než 8 let.

- Obalový materiál udržujte mimo dosah dětí.
Mimo jiné hrozí i nebezpečí udušení!

Nebezpečí úrazu elektrickým proudem

- Nádobka na olej se naplní éterickým olejem. Síťový adaptér a připojovací kabel se však nesmí dostat do styku s olejem, protože jinak hrozí nebezpečí úrazu elektrickým proudem. Neumisťujte přístroj např. ani do blízkosti umyvadla nebo dřezu. Příklad nikdy nepoužívejte venku ani ve vlhkých prostorách (např. v sauně nebo v koupelně).
- Příklad nikdy neponořujte do vody ani jiných kapalin.
Na elektrické díly se zespodu nesmí dostat voda.
- Neobsluhujte přístroj vlhkýma rukama.
- Pokud éterický olej přeteče, okamžitě ho utřete, aby s ním nepřišly do styku žádné elektrické díly.
- Nikdy nenechávejte přístroj v provozu bez dozoru.
- Výrobek připojujte pouze do zásuvky instalované podle předpisů, jejíž síťové napětí odpovídá technickým parametrům.
- Připojovací kabel nesmí být zalomený ani přiskřípnutý. Připojovací kabel udržujte v bezpečné vzdálenosti od horkých povrchů a ostrých hran.
- Příklad neuvádějte do provozu, pokud přístroj sám, síťový adaptér nebo připojovací kabel vykazují viditelná poškození, nebo přístroj spadl na zem.
- Nádobku na olej nikdy nepřeplyňte.
- Příklad nikdy neuvádějte do provozu bez éterického oleje.

- Vytáhněte síťový adaptér ze zásuvky, ...
... než začnete do nádobky na olej nalévat éterický olej nebo než z ní začnete vodu vylévat,
... když přístroj nepoužíváte,
... pokud dojde během provozu k nějaké poruše,
... za bouřky
... a než začnete přístroj čistit.
Přitom tahejte vždy za síťový adaptér, nikoli za přípojovací kabel.
- Zásuvka musí být dobře přístupná, abyste z ní v případě potřeby mohli síťový adaptér rychle vytáhnout. Přípojovací kabel ved'te tak, aby o něj nebylo možné zakopnout.
- Neprovádějte na výrobku žádné změny. Případné opravy přístroje nebo síťového adaptéru nechte provádět pouze v odborném servisu.

Nebezpečí poranění

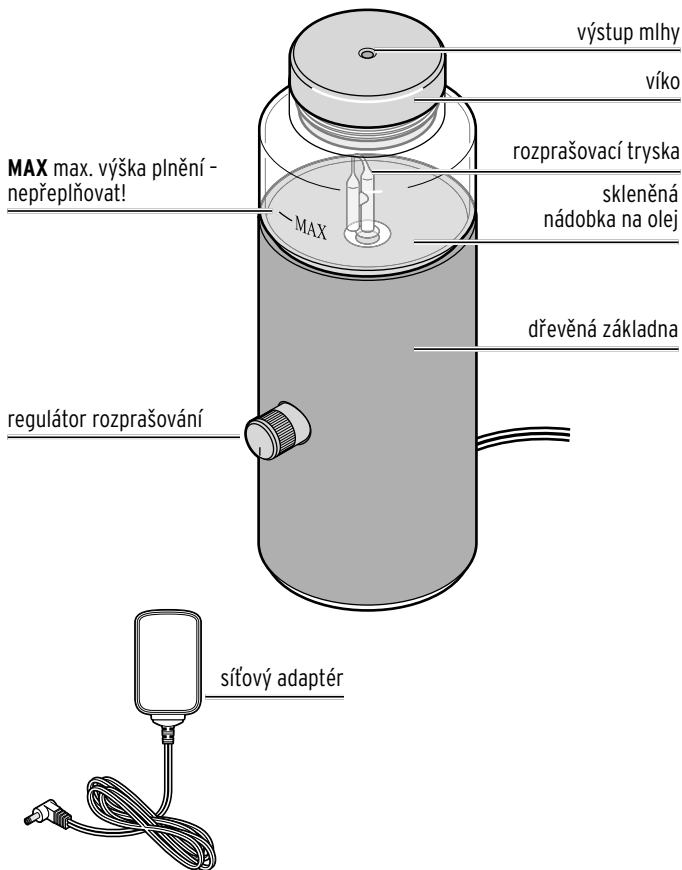
- Při přemísťování přístroje s naplněnou nádobkou na olej buďte opatrní, aby z přístroje nevytekl éterický olej a nepřišel do styku s elektrickými součástmi.
- Pokud sklo vykazuje praskliny nebo podobná poškození, v žádném případě výrobek nepoužívejte. Hrozí nebezpečí prasknutí a poranění!
- Víko nikdy nesnímejte, zatímco je přístroj v provozu. Nedoplňujte také žádný éterický olej během provozu. Vždy přístroj nejprve vypněte a vytáhněte síťový adaptér ze zásuvky a z přístroje. Až potom z přístroje sejměte víko.

Věcné škody

- Při přenášení držte přístroj vždy za dřevěnou základnu, ne za víko.
- Nestavte přístroj na horké povrchy.
- Udržujte dostatečnou vzdálenost od zdrojů tepla, jako např. varné desky nebo kamen.

- Nepoužívejte znečištěný éterický olej. Přístroj se tím může poškodit.
- Výrobek postavte na pevný, rovný podklad odolný vůči vlhkosti.
- Nestavte přístroj přímo pod police ani závěsné skříňky nebo do přímé blízkosti jiných choulostivých předmětů. Výstup mlhy nesměrujte na žádné předměty. Mlha by je mohla poškodit.
- Přístroj vždy ihned po použití vyprázdněte. Nestavte jej na zem, ale trochu vyvýšeně. Zajistěte, aby se přístroj nemohl převrátit nebo nemohl být stržen dolů. I když je přístroj vypnutý, může se uvnitř ještě nacházet zbytek oleje, který může vytéct.
- Používejte výhradně pro přístroj určené a výrobcem dodané příslušenství.
- Přístroj nepřikrývejte, např. ručníkem, a neprovozujte jej pod přikrývkou nebo polštářem.
- Nelze zcela vyloučit, že některé laky, plasty nebo prostředky na ošetřování nábytku nenaruší a nezměkčí materiál, z něhož je vyrobena protiskuzová základna. Abyste zabránili nepříjemným stopám na nábytku, položte proto v případě potřeby pod výrobek neklouzavou podložku.
- K čištění nepoužívejte abrazivní ani leptavé prostředky nebo tvrdé kartáče apod.

Přehled (rozsah dodávky)



Uvedení do provozu



VÝSTRAHA - nebezpečí poranění

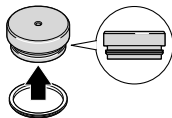
- Než začnete nádobku na olej čistit, vytáhněte síťový adaptér ze zásuvky.
- Nikdy se nepokoušejte plnit nádobku na olej výstupem mlhy.
- Používejte výhradně 100% čisté éterické oleje.

Vybalení

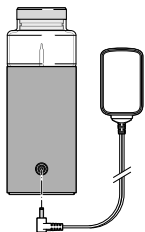
Výrobek opatrně vyjměte z obalu a odstraňte veškerý obalový materiál.

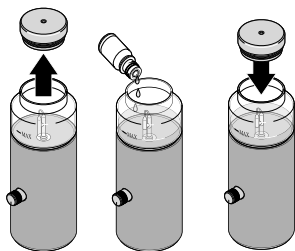
Připojení přístroje a naplnění oleje

- ▷ Před každým použitím zkontrolujte, zda je těsnicí kroužek správně nasazen na víku. Pokud by se těsnicí kroužek někdy uvolnil, jednoduše ho nasadíte zpět a použijete víko dále obvyklým způsobem.



1. Připojte síťový adaptér k připojovací zdířce přístroje.





2. Sejměte víko.

3. Naplňte nádobku na olej cca 10-15 kapkami éterického oleje podle Vaší volby - nepřekračujte maximální výšku plnění (**MAX**)!



Aromatické oleje si můžete zakoupit v obchodech. Dodržujte pokyny výrobce.

4. Nasadte víko zpět na nádobku na olej.

5. Zasuňte síťový adaptér do dobře přístupné zásuvky.

Použití



POZOR - nebezpečí poranění

• Pokud byste se během používání přístroje necítili dobře, začala Vás bolet hlava nebo jste měli jiné obtíže, přístroj ihned vypněte a v místnosti vyvětrejte.

Zapnutí/vypnutí tvorby mlhy

▷ Zapnutí: Otočte regulátor rozprašování podle požadované intenzity vůně ve směru otáčení hodinových ručiček. Regulátor funguje plynule.

Přístroj vypouští každých 5 minut mlhu a poté vypouštění na 3 minuty přeruší, následně opět 5 minut vypouští mlhu atd.

Pokud vypouštěná mlha zeslábne, doplňte olej.

▷ Vypnutí: Otočte regulátor rozprašování proti směru otáčení hodinových ručiček až na doraz.

Po 3 hodinách provozu se přístroj automaticky vypne.



Po 15-20 minutách provozu se olej uvolnil do místnosti o velikosti cca 40 m² v podobě jemné mlhy.

Po použití



VÝSTRAHA - ohrožení života elektrickým proudem

- Příklad nikdy neponořujte do vody ani jiných kapalin. Na elektrické díly se zespodu nesmí dostat voda.
- Vytáhněte síťový adaptér ze zásuvky a přístroje, než odstraníte zbývající olej nebo než budete přístroj čistit.

POKYN - věcné škody

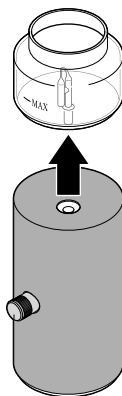
- K čištění nepoužívejte žraviny ani agresivní nebo abrazivní čisticí prostředky.

Čištění a uchování

- ▷ Otřete **dřevěnou základnu** mírně navlhčeným hadříkem.
- ▷ Po každém použití očistěte vnitřní stranu **víka** a **nádobku na olej** měkkým, mírně navlhčeným hadříkem. Pro důkladné očištění můžete těsnicí kroužek sejmout z víka. Poté ho opět správně nasadíte.
- ▷ Nejméně jednou týdně **nádobku na olej** důkladně očistěte.

Postupujte přitom následovně:

1. Sejměte víko a silou vytáhněte nádobku na olej z dřevěné základny.
 2. Odstraňte zbývající éterický olej a očistěte nádobku na olej čisticím alkoholem (izopropanol).
 3. Nasad'te nádobku na olej zpět na dřevěnou základnu a naplňte ji cca 3 ml čisticího alkoholu. Zapněte na 15 minut difuzér.
 4. Poté difuzér vypněte, vylijte čisticí alkohol a znovu zapněte difuzér, dokud se neodpaří zbývající čisticí alkohol.
 5. Pokud se ještě vyskytují zbytky oleje, ponořte nádobku na olej na půl dne do teplé vody (méně než 45 °C) s malým množstvím mycího prostředku a poté ji vypláchněte čistou vodou. Následně nádobku na olej osušte suchým hadříkem a nechte ji zcela vyschnout, než ji opět nasadíte na dřevěnou základnu.
- ▷ Než změníte druh éterického oleje, důkladně očistěte nádobku na olej výše popsaným způsobem.
- ▷ Když přístroj nebudete používat, uložte jej na suché a chladné místo.



Závada / řešení

- Příklad nefunguje, nevystupuje z něj mlha.
- Je síťový adaptér připojen k zásuvce a k přístroji?
 - Je v nádobce dostatečné množství éterického oleje?
Pokud ne, olej dolijte.
 - Je v nádobce příliš mnoho oleje? Odlijte trochu oleje tak, aby hladina již nepřekračovala značku **MAX**.
 - Není zablokovaný výstup mlhy? Odstraňte případně předměty, které výstup blokují.

Technické parametry

Číslo výrobku:

649 180

Difuzér:

Model: RA-037

Vstup: 5,0 V DC, 0,5 A

Velikost místnosti: až cca 40 m²

Doba provozu: max. 3 hodiny



Okolní teplota: +10 až +40 °C

Síťový adaptér:


Model: HS0500500V

Guangdong Huasheng Electronic Technology Co., Ltd.

Vstup: 100-240 V ~ 50/60 Hz, 0,15 A

Výstup: 5,0 V DC  0,5 A 2,5 W 

(symbol  označuje stejnosměrný proud)

(symbol  zobrazuje polaritu zástrčky)

Třída ochrany: II 

Likvidace

Výrobek a jeho obal byly zhotoveny z cenných recyklovatelných materiálů. Recyklace snižuje množství odpadu a chrání životní prostředí.

Obal roztřídíte a zlikvidujete. Využijte místních možností ke sběru papíru, lepenky a lehkých obalů.



Přístroje označené tímto symbolem se nesmí vyhazovat do domovního odpadu!

Staré přístroje jste ze zákona povinni likvidovat odděleně od domovního odpadu. Elektrická zařízení obsahují nebezpečné látky.

Tyto mohou při neodborném skladování a likvidaci škodit zdraví a životnímu prostředí. Informace o sběrných místech, na kterých bezplatně přijímají staré přístroje, získáte u obecní nebo městské správy.



Číslo výrobku: 649 180

Výrobce: Jaxmotech GmbH, Ostring 60, 66740 Saarlouis, Germany (Německo)