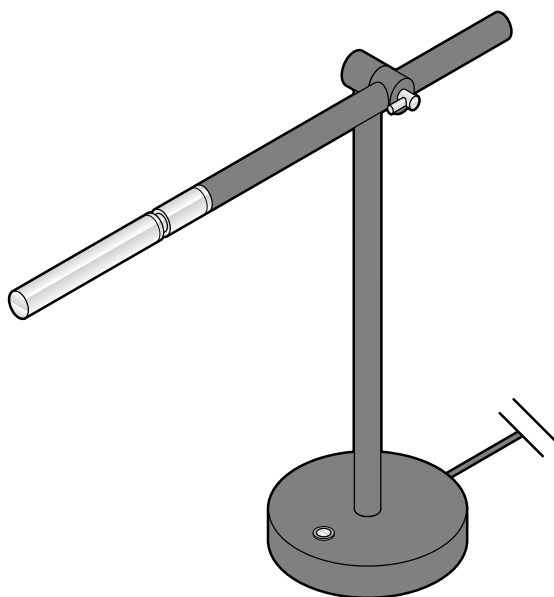




Stolní lampa



Bezpečnostní pokyny

Výrobek je vybaven bezpečnostními prvky. Přesto si pozorně přečtěte bezpečnostní pokyny a používejte tento výrobek pouze tak, jak je popsáno v tomto návodu, aby nedopatřením nedošlo k zranění nebo škodám.

Uschovejte si tento návod pro pozdější potřebu. Při předávání výrobku s ním současně předejte i tento návod.

Účel použití



Tato lampa je určena k umístění do suchých vnitřních prostor a není vhodná k používání venku ani ve vlhkých prostorách (např. v koupelně).

NEBEZPEČÍ pro děti

- Děti nerozpoznají nebezpečí, která mohou vzniknout při nesprávném zacházení s elektrickými přístroji. Proto výrobek uchovávejte mimo dosah dětí.
- Obalový materiál se nesmí dostat do rukou dětem. Okamžitě jej zlikvidujte. Mimo jiné hrozí i nebezpečí udušení!

NEBEZPEČÍ úrazu elektrickým proudem

- Lampa nesmí přijít do kontaktu s vodou ani jinými kapalinami, protože jinak hrozí nebezpečí úrazu elektrickým proudem.
- Lampu připojujte pouze do zásuvky instalované podle předpisů, jejíž síťové napětí odpovídá technickým parametrům lampy.
- Zásuvka musí být dobře přístupná, abyste z ní v případě potřeby mohli zástrčku rychle vytáhnout.

- Síťovou zástrčku vytáhněte ze zásuvky, pokud během provozu došlo k poruše a než začnete lampu demontovat nebo čistit. Vždy přitom tahejte přímo za zástrčku, nikoli za síťový kabel.
- Lampu nepoužívejte, pokud ona sama nebo síťový kabel vykazují nějaká poškození. V takovém případě okamžitě vytáhněte síťovou zástrčku ze zásuvky.
- Vestavěnou LED žárovku není možné vyměnit ani se nesmí vyměňovat.
- Neprovádějte na lampě žádné změny. Případné opravy nechte provádět ve specializované opravně nebo v našem servisním centru. Ani výměnu síťového kabelu nesmíte provádět svépomocí.
- Síťový kabel udržujte v dostatečné vzdálenosti od zdrojů tepla a ostrých hran.

VÝSTRAHA před požárem/popálením

- Lampa je během používání v okolí žárovky horká. Dbejte na to, aby se nikdo nedotýkal horkých částí. Hrozí nebezpečí popálení.
- Lampa a žárovka jsou během používání horké. Lampu nezakrývejte a v žádném případě nad ni nezavěšujte žádné předměty.

VÝSTRAHA před nebezpečím poranění

- Síťový kabel položte tak, aby o něj nebylo možné zakopnout.

POZOR na věcné škody

- Lampu nepřipojujte ke stmívači. Žárovka není vhodná pro externí stmívače.
- Za bouřky může dojít k poškození přístrojů připojených k elektrické síti. Proto za bouřky vždy vytáhněte síťovou zástrčku ze zásuvky.
- Jednotlivé díly při montáži co nejpevněji sešroubujte, ale pouze ručně. Nepoužívejte žádné nářadí, abyste nepoškrábali povrch jednotlivých součástí.
- Údržba lampy se omezuje pouze na její povrch. K čištění používejte jen suchý hadřík nepouštějící vlákna, popř. oprašovač.

Likvidace

Obal roztřídte a zlikvidujte. Využijte místních možností ke sběru papíru, lepenky a lehkých obalů.



Přístroje označené tímto symbolem se nesmí vyhazovat do domovního odpadu!

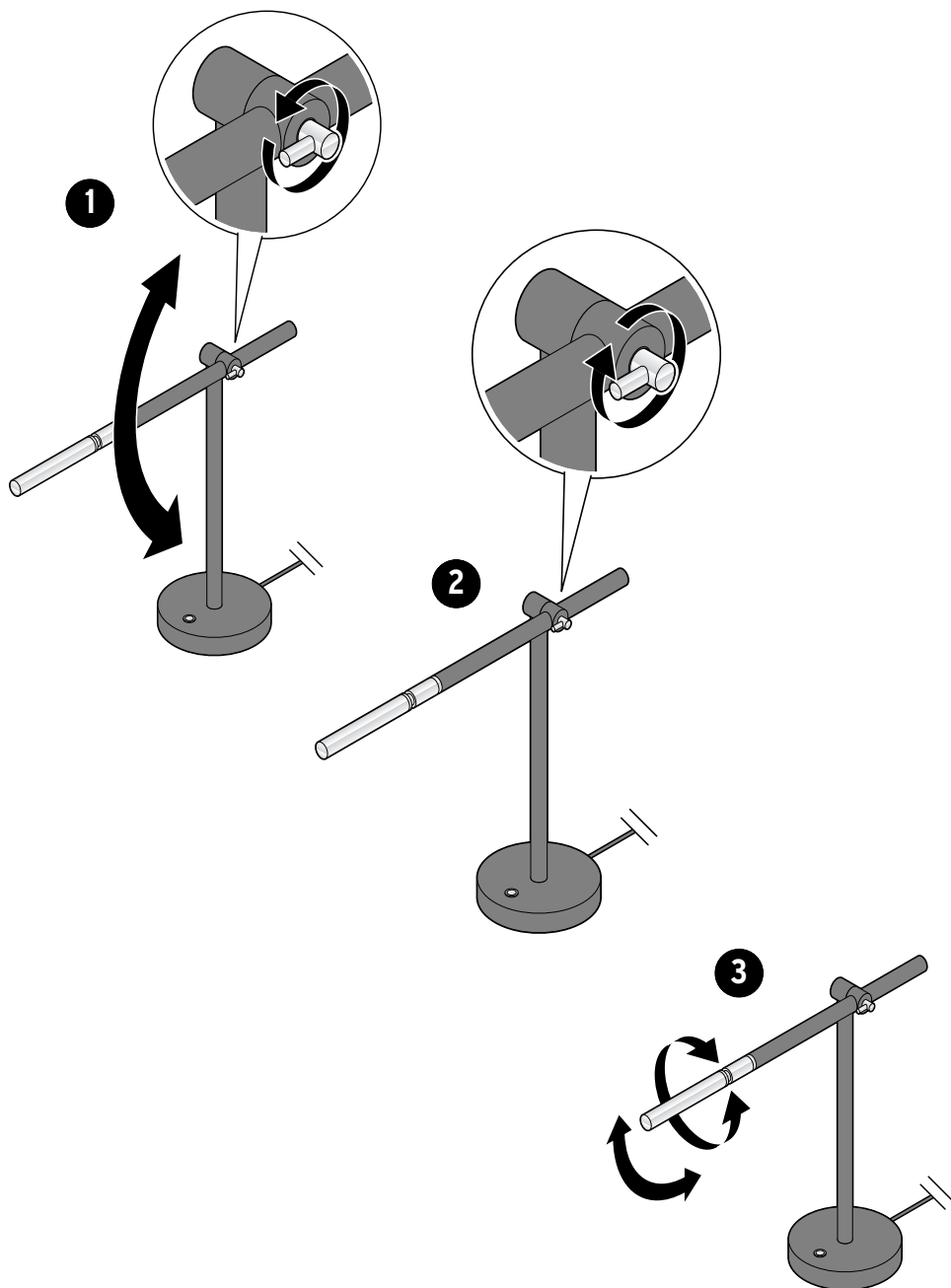
Staré přístroje jste ze zákona povinni likvidovat odděleně od domovního odpadu.

Informace o sběrných místech, na kterých bezplatně přijímají staré přístroje, získáte u obecní nebo městské správy.

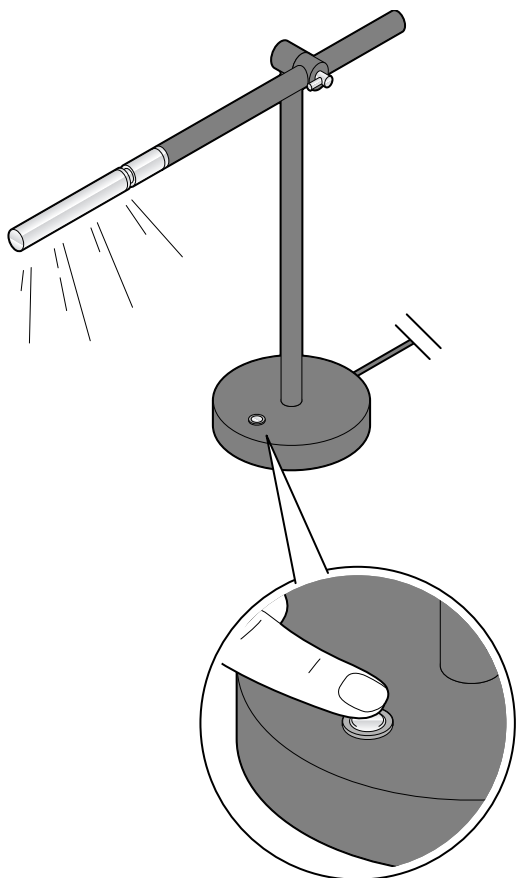


www.tchibo.cz/navody

Nasměrování




Zapnutí a vypnutí



- ▷ Dotkněte se dotykového spínače na noze lampy:
 - 1x, pokud chcete lampu zapnout.
 - 2x nebo 3x, když budete chtít změnit jas lampy ve dvou stupních. Světlo lampy bude jasnější.
 - 4x, když budete chtít lampu vypnout.

i Pokud jste vytáhli zástrčku ze zásuvky, když byla lampa zapnutá, začne lampa svítit opět s nejsvětlejším stupněm jasu, když zástrčku zase zasunete do zásuvky.

Technické parametry

Model:	346 796
Síťové napětí:	220 - 240 V ~ 50 Hz
Žárovky:	1 pevně zabudovaná LED žárovka, maximálně 7,6 wattů
Třída ochrany:	II 
Okolní teplota:	+10 až +40 °C
Made exclusively for:	Tchibo GmbH, Überseering 18, 22297 Hamburg, Germany www.tchibo.cz

Za účelem vylepšování výrobku si vyhrazujeme právo technických a vzhledových změn.



Záruka

Záruku poskytujeme v trvání **3 let** od data prodeje.

Tento výrobek byl vyroben nejnovějšími výrobními postupy a podroben přísné kontrole kvality. Zaručujeme bezvadnou kvalitu tohoto výrobku. Během záruční doby bezplatně odstraníme veškeré materiálové a výrobní vady. Předpokladem pro poskytnutí záruky je předložení účtenky z obchodu Tchibo nebo jednoho z prodejních partnerů autorizovaných společností Tchibo. Tato záruka platí v rámci EU, ve Švýcarsku a v Turecku. Pokud by se proti očekávání vyskytla závada, vyplňte příložený servisní šek a zašlete jej spolu s kopií účtenky a pečlivě zabalným výrobkem do našeho servisního centra Tchibo.

Pro bezplatné zaslání výrobku do opravy zavolejte prosím do našeho zákaznického servisu Tchibo nebo výrobek osobně odevzdejte v nejbližší pobočce Tchibo. Záruka se nevztahuje na škody způsobené neodbornou manipulací, na díly podléhající rychlému opotřebením ani na spotřební materiál. Tyto můžete objednat na uvedeném telefonním čísle.

Opravy, na které se záruka nevztahuje, můžete nechat provést na vlastní náklady v servisním centru Tchibo. Tato záruka nijak neomezuje zákonná záruční práva.



Servisní šek

Šek prosím vyplňte hůlkovým písmem a odešlete jej společně s výrobkem.

Příjmení _____

Ulice a číslo _____

PSC, místo _____

Země _____


Tel. č. (přes den) _____

Pokud se nejedná o opravu ze záruky: (prosím zaškrtněte)

Zašlete mi prosím neopravený výrobek zpět.

Zašlete mi prosím předběžný rozpočet nákladů, pokud převyšují částku 250 Kč.



 Výrobek bude opraven ve zmíněném servisním centru Tchibo. Rychlé zpracování a zaslání výrobku zpět je zajištěno pouze v případě, že výrobek zašlete přímo na adresu příslušného servisního centra ve Vaší zemi.

Pokud potřebujete další informace o výrobku, chcete objednat příslušenství nebo máte nějaké dotazy k provádění servisu, zavolejte prosím do našeho **zákaznického servisu Tchibo**. Při dotazech uvádějte vždy číslo výrobku.

Číslo výrobku: 346 796

Česká republika

TCHIBO servisní centrum

SÖMMERDA

P.O. Box 21

Riegrova 56

350 02 Cheb

ČESKÁ REPUBLIKA



844 844 819

(dle místního tarifu nebo tarifu Vašeho mobilního operátora)

pondělí - pátek 8:00 - 20:00 hod.

sobota 8:00 - 16:00 hod.

e-mail: service@tchibo.cz



Servisní šek

Šek prosím vyplňte hůlkovým písmem a odešlete jej společně s výrobkem.

Číslo výrobku: 346 796

Chyba/vada

Datum prodeje

Datum/podpis

